

На основу члана 56. Статута Града Ниша ("Службени лист Града Ниша", број 88/2008), члана 72. Пословника о раду Градског већа Града Ниша ("Службени лист Града Ниша" број 1/2013) и члана 12. Правилника о поступку припреме, израде и доставе материјала ("Службени лист Града Ниша", број 125/2008)

Градско веће Града Ниша, на седници од 27.01.2014. године, доноси

## **РЕШЕЊЕ**

I Утврђује се Предлог решења о давању сагласности на Програм пословања за 2014. годину ЈП „Градска стамбена агенција“ Ниш.

II Предлог решења о давању сагласности на Програм пословања за 2014. годину ЈП „Градска стамбена агенција“ Ниш, доставља се председнику Скупштине Града ради увршћивања у дневни ред седнице Скупштине Града.

III За представнике предлагача по овом предлогу на седници Скупштине Града Ниша одређују се Родољуб Михајловић, начелник Управе за планирање и изградњу и Владан Стојановић, директор ЈП Градска стамбена агенција Ниш.

Број: 128-6/2014-03  
У Нишу, 27.01.2014. године

**ГРАДСКО ВЕЋЕ ГРАДА НИША**

**Председник**

**Проф. др Зоран Перишић**

На основу члана 18. Закона о јавним предузећима ("Службени гласник РС", број 119/2012), члана 37. Статута Града Ниша ("Службени лист Града Ниша", број 88/2008) и члана 21. Одлуке о оснивању Јавног предузећа, "Градска стамбена агенција" Ниш ("Службени лист Града Ниша", број 51/2013- пречишћен текст )

Скупштина Града Ниша, на седници одржаној \_\_\_\_\_ 2014. године, донела је

## Р Е Ш Е Њ Е

### I

**Даје се сагласност** на Програм пословања за 2014. годину ЈП "Градска стамбена агенција" Ниш, који је усвојен Одлуком Надзорног одбора ЈП Градска стамбена агенција Ниш, број 01-1813/2 на седници одржаној дана 17.12.2013. године.

### II

Решење доставити: Јавном предузећу Градска стамбена агенција Ниш, Управи за планирање и изградњу и Управи за финансије, изворне приходе локалне самоуправе и јавне набавке.

Број: \_\_\_\_\_  
У Нишу, \_\_\_\_\_ 2014. године

СКУПШТИНА ГРАДА НИША

ПРЕДСЕДНИК

Проф. др Миле Илић

На основу чл.26 Статута Јавног предузећа „Градска стамбена агенција“ Ниш , и достављеног дописа Управе за планирање и изградњу бр.1194/2013-06 од 12.12.2013.год а у вези Мишљења Управе за финансије, изворне приходе и локалне самоуправе бр.11-1839/13 од 11.12.2013.год., Надзорни одбор Предузећа, на седници одржаној дана 17.12.2013.год. донео је

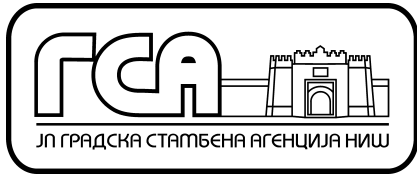
## **О Д Л У К У БР.1**

- I** **УСВАЈА СЕ** Програм пословања Јавног предузећа „Градска стамбена агенција“ Ниш за 2014.год. бр.01-1813/1 од 17.12.2013.год.
- II** Програм пословања Јавног предузећа „Градска стамбена агенција“ Ниш за 2014. годину бр.01-1813/1 од 17.12.2013.год. је саставни део Одлуке.
- III** Усвајањем Програма пословања из тачке I ове одлуке ставља се ван снаге Програм пословања ЈП „Градска стамбена агенција “ Ниш бр.01-1699/1 од 02.12.2013.год.
- IV** Одлуку доставити Скупштини Града Ниша ради добијања сагласности.
- V** О реализацији ове Одлуке стараће се директор Предузећа.

**ЈП" ГРАДСКА СТАМБЕНА АГЕНЦИЈА"НИШ**  
**- НАДЗОРНИ ОДБОР -**

**Број :01-1813/2**  
**Ниш,17.12.2013.год.**

**ПРЕДСЕДНИК**  
**Драган Кречковић,дипл.правник**



ЈП " Градска стамбена агенција" Ниш  
Генерала Милојка Лешјанина 8, Ниш  
tel:(018) 252 467 , 252 472 , faks (018) 252 160  
E-mail: [info@gsanis.rs](mailto:info@gsanis.rs)  
[www.gsanis.rs](http://www.gsanis.rs)

матични број : 17263838, регистарски број : 073 17263838  
шифра делатности : 6499 , РИВ : 102255946 , текући рачун :  
840-780641-76

# ПРОГРАМ ПОСЛОВАЊА ЗА 2014. ГОДИНУ

## ЈП „ГРАДСКА СТАМБЕНА АГЕНЦИЈА“ НИШ

Пословно име: ЈП „ГРАДСКА СТАМБЕНА АГЕНЦИЈА“ НИШ

Седиште: Ниш, Генерала Милојка Лешјанина 8

Претежна делатност: 6499

ПИБ: 102255946

ЈББК: 85755

Надлежна управа: Градска управа за планирање и изградњу Града Ниша

---

*децембар 2013. год.  
Ниш*

## С А Д Р Ж А Ј :

1. МИСИЈА, ВИЗИЈА, ЦИЉЕВИ
2. ОРГАНИЗАЦИОНА СТРУКТУРА - ШЕМА
3. ОСНОВЕ ЗА ИЗРАДУ ПРОГРАМА ЗА 2014.ГОД.
4. ПЛАНИРАНИ ФИЗИЧКИ ОБИМ АКТИВНОСТИ ЗА 2014.ГОДИНУ
5. ФИНАНСИЈСКЕ ПРОЈЕКЦИЈЕ
6. ПОЛИТИКА ЗАРАДА И ЗАПОШЉАВАЊЕ
7. ИНВЕСТИЦИЈЕ
8. ЗАДУЖЕНОСТ
9. ПЛАНИРАНА ФИНАНСИЈСКА СРЕДСТВА ЗА НАБАВКУ ДОБАРА, УСЛУГА И РАДОВА ЗА ОБАВЉАЊЕ ДЕЛАТНОСТИ, ТЕКУЋЕ И ИНВЕСТИЦИОНО ОДРЖАВАЊЕ И СРЕДСТВА ЗА ПОСЕБНЕ НАМЕНЕ
10. ЦЕНЕ
11. УПРАВЉАЊЕ РИЗИЦИМА
12. ПРИЛОЗИ

## 1. МИСИЈА, ВИЗИЈА, ЦИЉЕВИ

### Мисија

ЈП „Градска Стамбена Агенција“ Ниш као јавно предузеће чији је оснивач Град Ниш, спроводи политику Града у области обезбеђивања, одосно прибављања, управљања и давања у закуп станова намењених за социјално становање, као и за управљање изградњом станова са могућношћу стицања својине путем продаје под непрофитним условима у складу са Законом о социјалном становању и Програмом социјалног становања Града Ниша. У том смислу је једини, лиценцирани, институционални инструмент у граду који се бави овом проблематиком. Национална стамбена стратегија Републике Србије и усвојена Стамбена стратегија града Ниша је полазна основа за комплетну анализу стамбене ситуације у граду и потребе грађана за решавање једног од најзначајнијег животног проблема. Улагања у грађевинске објекте односе се на дугорочна инвестициона улагања, обезбеђења локација и других радњи неопходних за изградњу станова. На иницијативу ЈП “Градска стамбена агенција”, Град Ниш је у оквиру својих надлежности, до сада определио већи број локација за нову стамбену изградњу намењену социјалном становању и то: Инжењера Бирвиша, ул.Ђердапска, Расадник и ул. Петра Аранђеловића.

Инвестиције у области станоградње покрећу привредну активност на територији Града и омогућују запошљавање локалног становништва.

Битна компонента свих пројеката социјалног становања мора бити одрживост система.

### Визија

У оквиру анализе пословног окружења већ је наглашено да се ЈП „Градска стамбена агенција“ Ниш, једина бави проблематиком социјалног становања које је базирано на непрофитним програмима становања.

Документи, Закон о социјалном становању Републике Србије, Стамбена стратегија Града Ниша и Програм социјалног становања на територији Града Ниша, које је усвојила Скупштина града Ниша представљају основу за реализацију пројеката социјалног становања и доступности становања и развоја ренталног сектора, уз потпуну правну сигурност и као реализацију посебних програма за решавање проблема становања рањивих друштвених група: млади, деца без родитељског старања, самохрани родитељи, породице са више деце, самачка домаћинства, лица преко 65 година старости, особе са инвалидитетом, војни инвалиди, цивилни инвалиди рата, избеглице и интерно расељена лица, Роми и припадници других социјално рањивих група, који на основу својих прихода као и других социјалних или економских разлога не могу да реше стамбено питање на тржишту.

Позиција ЈП „Градска стамбена агенција“ Ниш у области социјалног становања зависи од стамбене политике коју ће Град и Република водити у наредном периоду и од тога колика ће се средства издвојити у буџету за ту намену, као и средстава обезбеђених из различитих извора, а у циљу стварања одрживости и унапређења система социјалног становања.

Предузеће планира да предузме све потребне мере за квалитетније и ефикасније унапређење сарадње са локалном самоуправом, републичким органима и међународним Програм пословања за 2014

фондовима за социјално становање како би се још више смањила цена стана и стан био доступнији још већем броју породица.

## **Циљеви**

Циљеви које ЈП „Градска стамбена агенција“ намерава да постигне у 2014. години, на бази Закона о социјалном становању, усвојене Стамбене стратегије Града Ниша и Програма за социјалано становање Града Ниша су пре свега:

- Обезбеђење већег броја квалитетних локација за нову стамбену изградњу намењену социјалном становању,
- Подршка развоју ренталног сектора, уз стварање услова за потпуну правну сигурност у овом сектору,
- Развој посебних програма за побољшање квалитета становања кроз донације, субвенције и приступ финансијским међународним институцијама,
- У буџету Града планирати средства за изградњу станова за социјално становање и та средства реализовати по усвојеним Пројектима, како би се још више смањила цена стана и стан био доступнија још већем броју породица,
- Учешће у пројектима РС за изградњу станова за рентално становање.

Да би се остварили ови циљеви потребно је:

- Припремити главне пројекте за планирану изградњу објеката ради стварања могућности конкурисања за разна донацијска средства. Обезбеђена је пројектна документација за изградњу станова у наредних четири до пет година (Ледена стена Л1 до Л4 и Мајаковског објекти Л5 и Л6),
- Планом предвидети инвестициона улагања која ће омогућити и обезбедити одрживи развој,
- Сходно Закону о јавној набавци треба спровести поступке набавке добара, услуга и радова,
- Рационално коришћење средстава ради усклађивања трошкова са приходима током 2014.године,
- Обезбедити ликвидност и солвентност и благовремено регулисати дужничко-поверилачке односе,
- Обезбедити благовремену и уредну наплату потраживања од купаца и корисника услуга.

## 2. ОРГАНИЗАЦИОНА СТРУКТУРА – ШЕМА

Јавно предузеће "Градска стамбена агенција" са седиштем у Нишу, у улици Генерала Милојка Лешјанина број 8, регистровано је код Трговиског суда у Нишу решењем број ФИ 350/04 од 11. 03. 2004. године, на основу Одлуке о оснивању јавног предузећа "Градска стамбена агенција", донете од стране Скупштине Града Ниша, на седници од 29. 12. 2003. године под бројем 06-300/2003-17, објављене у "Службеном листу Града Ниша" број 66/2003 94/2010 и 38/2013 - пречишћени текст и ФИ 961/04 од 11.07.2004. године регистровано је за обављање следеће делатности :

- 6499 – остале непоменуте финансијске услуге, осим осигурања и пензијских фондова.

Матични број ЈП "Градска стамбена агенција" у Нишу је 17263838, ПИБ је 102255946.

ЈП "Градска стамбена агенција" Ниш је Одлуком Скупштине Града Ниша о изменама и допунама Одлуке о буџету Града Ниша за 2013.год. („Службени лист града Ниша" бр.29/2013) увршћена у индиректне кориснике буџета Града Ниша од 01.05.2013.год. и иста обавља платни промет преко подрачуна отворених код Управе за трезор :

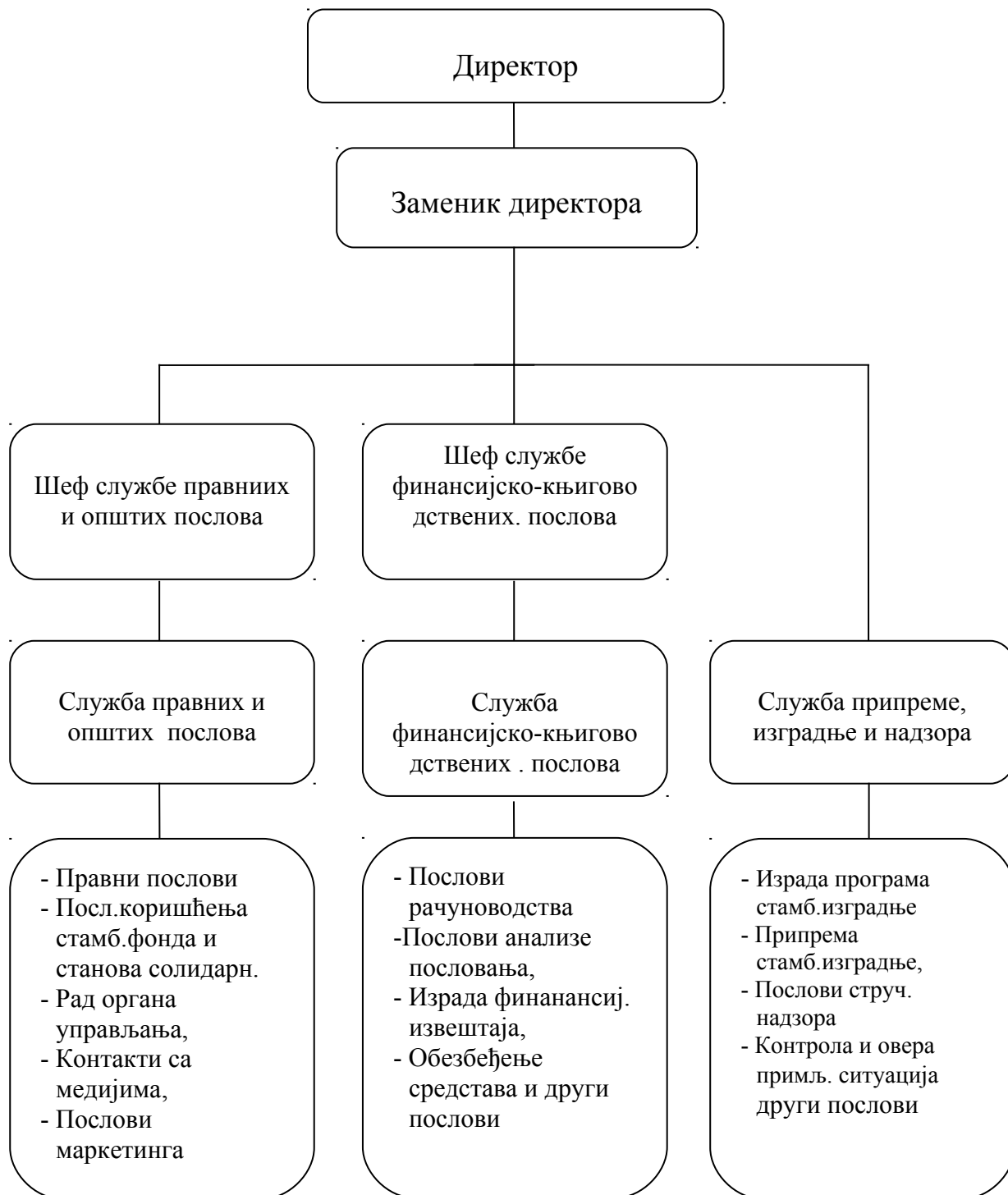
- 840-780641-76 - редовно пословање ЈП „ГСА"
- 840-2820741-88 - наменска средства за изградњу станова за социјално становање за издавање у закуп
- 840-2841741-41 - наменска средства за изградњу станова за социјално становање за продају
- 840-30527845-16 - ЈП „ГСА" – пролазни рачун буџета

Решењем Скупштине Града Ниша број 06-586/2013-1-02 од 02.10.2013.године за директора предузећа именован је Владан Стојановић, дипл.инж.грађ., а Решењем Скупштине Града Ниша бр.06-579/2013-27-11-02 од 02.10.2013.год. за председника Надзорног одбора именован је Драган Кречковић, дипл.правник, а за чланове Надзорног одбора предузећа Небојша Виденовић, дипл.инж.грађ. и Миодраг Јоцић, дипл.правник.

Предузеће је формирано ради обезбеђивања услова за социјално становање, средствима утврђеним оснивачким актом, као и преосталим средствима солидарне стамбене изградње.

Организациона структура Јавног предузећа „Градска стамбена агенција" Ниш уређена је Правилником о организацији и систематизацији радних места ЈП „ГСА" бр.01-1355/2 од 08.10.2012.год. и иста се састоји од следећих организационих јединица које су дате у шематском приказу:





### **3. ОСНОВЕ ЗА ИЗРАДУ ПРОГРАМА ПОСЛОВАЊА ЗА 2014. ГОДИНУ**

#### **3.1. Процењени физички обим активности у 2013. години**

##### *Процена инвестиционих улагања у 2013. год.*

У Програму развоја града Ниша, као и у усвојеном Програму пословања ЈП „ГСА“ за 2013. годину, обухваћене су активности око почетка изградње нових грађевинских објеката – станова, што су уједно и главне активности у ЈП Градска стамбена агенција.

Одлуком о изменама и допунама одлуке у буџету Града Ниша за 2013. годину (Службени лист града Ниша, бр. 29 од 16.04.2014.год.) ЈП „Градска стамбена агенција“ Ниш је сврстана у индиректне буџетске кориснике, глава 3.6, функција 130 и 610 код Управе за планирање и изградњу у Нишу.

Улагање у грађевинске објекте односи се на дугорочна инвестициона улагања, обезбеђење локација, пројектовање, изградњу станова и друге активности.

У 2013. год. планирана су инвестициона улагања у износу од 221.700.000 динара а према процени може бити реализовано 34.000.000 динара.

#### **1. Почетак изградње на новим објектима – ламела Л5 и Л6 на локацији Мајаковски;**

У 2012. години урађена је комплетна пројектна документација и обезбеђена је локацијска и грађевинска дозвола за два стамбена објекта у улици Мајаковског – ламеле Л5 и Л6 са 70 станова, од једноипособних до трособних, нето стамбене површине 4.090м<sup>2</sup>.

Изградња објеката за 787 м<sup>2</sup> реализује се средствима Републике Србије и Града Ниша на основу Уговора о реализацији Програма изградње станова за социјално становање потписаног између Републике Србије, Министарства грађевинарства и урбанизма, Републичке агенције за становање и Града Ниша, као и Уговора о реализацији Програма изградње станова за социјално становање између Републичке агенције за становање, као подршка у спровођењу Програма у делу стручне и техничке помоћи као и надзора од спровођења јавних набавки, извођења радова, контроле наменске употребе финансијских средстава па до избора корисника станова изграђених по овом програму, и ЈП „Градска стамбена агенција“ као реализатор Програма. Остатак објеката финансира се средствима из Буџета Града Ниша, јер је Одлуком о изменама и допунама одлуке у буџету Града Ниша за 2013. годину ЈП „Градска стамбена агенција“ сврстана у индиректне буџетске кориснике. Расписан је тендер за избор извођача радова на изградњи стамбених објеката на локацији Мајаковски Л5 и Л6. Потписивање Уговора о изградњи и почетак радова планиран је за период децембар 2013. – јануар 2014.

#### **2. Наставак фазне изградње стамбених објеката у Ул. Петра Аранђеловића;**

До реализације Пројекта изградња станова за социјално становање у улици Петра Аранђеловића у Нишу, у складу са Законом о потврђивању оквирног Уговора о зајму између Банке за развој Савета Европе и Републике Србије, као прве фазе Пројекта за изградњу станова за социјално становање, није дошло јер је по информацијама добијеним од Републичке агенције за становање, Влада Републике Србије одустала од реализације зајма у 2014-ој години због мера штедње.

## **Образложење**

Предлога Решења о давању сагласности на Програм пословања  
ЈП Градска стамбена агенција Ниш за 2014.годину

Надзорни одбор Јавног предузећа Градска стамбена агенција Ниш, Одлуком број 01-1813/2 од 17.12.2013.године усвојио је Програм пословања Јавног предузећа Градска стамбена агенција Ниш за 2014.годину и исти је доставио Управи за планирање и изградњу на даљи поступак.

Правни основ за доношење Програма пословања садржан је у члану 26. Статута Јавног предузећа Градска стамбена агенција Ниш којим је прописано да Надзорни одбор предузећа доноси годишњи Програм пословања.

Чланом 37.Статута Града Ниша ("Службени лист Града Ниша", број 88/2008) прописано је да Скупштина Града Ниша даје сагласност на Програм рада корисника буџета.

Управа за планирање и изградњу затражила је од Управе за финансије, изворне приходе локалне самоуправе и јавне набавке Града Ниша мишљење на Програм пословања ЈП Градска стамбена агенција Ниш за 2014. годину.

Управа за финансије, изворне приходе локалне самоуправе и јавне набавке је дописом број 11-1936/2013 од 25.12.2013. године дала одговор да су финансијски показатељи из Програма пословања за 2014. годину у складу са износима исказаним у Одлуци о буџету Града Ниша за 2014. годину, а предложени аконтативни износи за рад председника и чланова Надзорног одбора нису јасно дефинисани одговарајућим актима и њихово доношење се очекује од стране оснивача.

### **УПРАВА ЗА ПЛАНИРАЊЕ И ИЗГРАДЊУ**

Број: 1282/2013-06  
У Нишу, 31.12.2013.године

Обрадила:  
Слађана Станковић,дипл.еџ.

**НАЧЕЛНИК**  
**Родољуб Михајловић, дипл.инж.грађ.**

**ИЗВЕШТАЈ О НОВЧАНИМ ТОКОВИМА**

у периоду од 01.01.2014 до 31.12.2014.

у хиљадама динара

Одлака ОП	Број конта	Опис	Износ		Износ				
			претходна година	Текућа година 01.05.2013	План 01.01-31.12.2014.	План 01.01-31.03.2014.	План 01.04-30.06.2014.	План 01.07-30.09.2014.	План 01.10-31.12.2014.
1	2	3	4	5					
4001		<b>Н О В Ч А Н И П Р И Л И В И</b> (4002 + 4097 + 4122)		353412	<b>260258</b>	<b>64480</b>	<b>64504</b>	<b>64509</b>	<b>66765</b>
4002	700000	<b>ТЕКУЋИ ПРИХОДИ</b> (4003 + 4041 + 4051 + 4061 + 4085 + 4090 + 4094)		353412	260258	64480	64504	64509	66765
4003	710000	<b>ПОРЕЗИ</b> (4004 + 4008 + 4010 + 4017 + 4024 + 4031 + 4034)							
4004	711000	<b>ПОРЕЗ НА ДОХОДАК, ДОБИТ И КАПИТАЛНЕ ДОБИТКЕ</b> (од 4005 до 4007)							
4005	711100	Порези на доходак и капиталне добитке које плаћају физичка лица							
4006	711200	Порези на добит и капиталне добитке које плаћају предузећа и друга правна лица							
4007	711300	Порези на доходак, добит и капиталне добитке који се не могу разврстати између физичких и правних лица							
4008	712000	<b>ПОРЕЗ НА ФОНД ЗАРАДА (4009)</b>							
4009	712100	Порез на фонд зарада							
4010	713000	<b>ПОРЕЗ НА ИМОВИНУ</b> (од 4011 до 4016)							
4011	713100	Периодични порези на непокретности							
4012	713200	Периодични порези на нето имовину							
4013	713300	Порези на заоставштину, наслеђе и поклон							
4014	713400	Порези на финансијске и капиталне трансакције							
4015	713500	Други једнократни порези на имовину							
4016	713600	Други периодични порези на имовину							
4017	714000	<b>ПОРЕЗ НА ДОБРА И УСЛУГЕ</b> (од 4018 до 4023)							

4018	714100	Општи порези на добра и услуге							
4019	714200	Акцизе							
4020	714300	Добит фискалних монопола							
4021	714400	Порези на појединачне услуге							
4022	714500	Порези на употребу добара и на дозволу да се добра употребљавају или делатности обављају							
4023	714600	Други порези на добра и услуге							
4024	<b>715000</b>	<b>ПОРЕЗ НА МЕЂУНАРОДНУ ТРГОВИНУ И ТРАНСАКЦИЈЕ (од 4025 до 4030)</b>							
4025	715100	Царине и друге увозне дажбине							
4026	715200	Порези на извоз							
4027	715300	Добит извозних или увозних монопола							
4028	715400	Добит по основу разлике између куповног и продајног девизног курса							
4029	715500	Порези на продају или куповину девиза							
4030	715600	Други порези на међународну трговину и трансакције							
4031	<b>716000</b>	<b>ДРУГИ ПОРЕЗИ (4032 + 4033)</b>							
4032	716100	Други порези које искључиво плаћају предузећа, односно предузетници							
4033	716200	Други порези које плаћају остала лица или који се не могу идентификовати							
4034	<b>719000</b>	<b>ЈЕДНОКРАТНИ ПОРЕЗ НА ЕКСТРА ПРОФИТ И ЕКСТРА ИМОВИНУ СТЕЧЕНУ КОРИШЋЕЊЕМ ПОСЕБНИХ ПОГОДНОСТИ (од 4035 до 4040)</b>							
4035	719100	Порез на доходак, добит и капиталну добит на терет физичких лица							
4036	719200	Порез на доходак, добит и капиталну добит на терет предузећа и осталих правних лица							
4037	719300	Порез на доходак, добит и капиталну добит нераспоредив између физичких и правних лица							
4038	719400	Остали једнократни порези на имовину							
4039	719500	Остали порези које плаћају искључиво предузећа и предузетници							
4040	719600	Остали порези које плаћају друга или неидентификована лица							

4041	<b>720000</b>	<b>СОЦИЈАЛНИ ДОПРИНОСИ (4042 + 4047)</b>							
4042	<b>721000</b>	<b>ДОПРИНОСИ ЗА СОЦИЈАЛНО ОСИГУРАЊЕ</b> (од 4043 до 4046)							
4043	721100	Доприноси за социјално осигурање на терет запослених							
4044	721200	Доприноси за социјално осигурање на терет послодавца							
4045	721300	Доприноси за социјално осигурање лица која обављају самосталну делатност и незапослених лица							
4046	721400	Доприноси за социјално осигурање који се не могу разврстати							
4047	<b>722000</b>	<b>ОСТАЛИ СОЦИЈАЛНИ ДОПРИНОСИ</b> (од 4048 до 4050)							
4048	722100	Социјални доприноси запослених							
4049	722200	Социјални доприноси послодавца							
4050	722300	Импутирани социјални доприноси							
4051	<b>730000</b>	<b>ДОНАЦИЈЕ И ТРАНСФЕРИ (4052 + 4055 + 4058)</b>							
4052	<b>731000</b>	<b>ДОНАЦИЈЕ ОД ИНОСТРАНИХ ДРЖАВА</b> (од 4053 + 4054)							
4053	731100	Текуће донације од иностраних држава							
4054	731200	Капиталне донације од иностраних држава							
4055	<b>732000</b>	<b>ДОНАЦИЈЕ ОД МЕЂУНАРОДНИХ ОРГАНИЗАЦИЈА (4056 + 4057)</b>							
4056	732100	Текуће донације од меѓународних организација							
4057	732200	Капиталне донације од меѓународних организација							
4058	<b>733000</b>	<b>ТРАНСФЕРИ ОД ДРУГИХ НИВОА ВЛАСТИ</b> (4059 + 4060)							
4059	733100	Текући трансфери од других нивоа власти							

4060	733200	Капитални трансфери од других нивоа власти							
4061	<b>740000</b>	<b>ДРУГИ ПРИХОДИ</b> <b>(4062 + 4068 + 4073 + 4080 + 4083)</b>							
4062	<b>741000</b>	<b>ПРИХОДИ ОД ИМОВИНЕ (од 4063 до 4067)</b>							
4063	741100	Кamate							
4064	741200	Дивиденде							
4065	741300	Повлачење прихода од квази корпорација							
4066	741400	Приход од имовине који припада имаоцима полиса осигурања							
4067	741500	Закуп произведене имовине							
4068	<b>742000</b>	<b>ПРИХОДИ ОД ПРОДАЈЕ ДОБАРА И УСЛУГА</b> <b>(од 4069 до 4072)</b>							
4069	742100	Приходи од продаје добара и услуга или закупа од стране тржишних организација							
4070	742200	Таксе							
4071	742300	Споредне продаје добара и услуга које врше државне нетржишне јединице							
4072	742400	Импутиране продаје добара и услуга							
4073	<b>743000</b>	<b>НОВЧАНЕ КАЗНЕ И ОДУЗЕТА ИМОВИНСКА КОРИСТ (од 4074 до 4079)</b>							
4074	743100	Приходи од новчаних казни за кривична дела							
4075	743200	Приходи од новчаних казни за привредне преступе							
4076	743300	Приходи од новчаних казни за прекршаје							
4077	743400	Приходи од пенала							
4078	743500	Приходи од одузете имовинске користи							
4079	743900	Остале новчане казне, пенали и приходи од одузете имовинске користи							
4080	<b>744000</b>	<b>ДОБРОВОЉНИ ТРАНСФЕРИ ОД ФИЗИЧКИХ И ПРАВНИХ ЛИЦА</b> <b>(4081 + 4082)</b>							
4081	744100	Текући добровољни трансфери од физичких и правних лица							
4082	744200	Капитални добровољни трансфери од физичких и правних лица							

4083	<b>745000</b>	<b>МЕШОВИТИ И НЕОДРЕЂЕНИ ПРИХОДИ (4084)</b>							
4084	745100	Мешовити и неодређени приходи							
4085	<b>770000</b>	<b>МЕМОРАНДУМСКЕ СТАВКЕ ЗА РЕФУНДАЦИЈУ РАСХОДА (4086 + 4088)</b>							
4086	<b>771000</b>	<b>МЕМОРАНДУМСКЕ СТАВКЕ ЗА РЕФУНДАЦИЈУ РАСХОДА (4087)</b>							
4087	771100	Меморандумске ставке за рефундацију расхода							
4088	<b>772000</b>	<b>МЕМОРАНДУМСКЕ СТАВКЕ ЗА РЕФУНДАЦИЈУ РАСХОДА ИЗ ПРЕТХОДНЕ ГОДИНЕ (4089)</b>							
4089	772100	Меморандумске ставке за рефундацију расхода из претходне године							
4090	<b>780000</b>	<b>ТРАНСФЕРИ ИЗМЕЂУ БУЏЕТСКИХ КОРИСНИКА НА ИСТОМ НИВОУ (4091)</b>							
4091	<b>781000</b>	<b>ТРАНСФЕРИ ИЗМЕЂУ БУЏЕТСКИХ КОРИСНИКА НА ИСТОМ НИВОУ (4092 + 4093)</b>							
4092	781100	Трансфери између буџетских корисника на истом нивоу							
4093	781300	Трансфери између организација обавезног социјалног осигурања							
4094	<b>790000</b>	<b>ПРИХОДИ ИЗ БУЏЕТА (4095)</b>	353412	260258	64480	64504	64509	66765	
4095	<b>791000</b>	<b>ПРИХОДИ ИЗ БУЏЕТА (4096)</b>	353412	260258	64480	64504	64509	66765	
4096	791100	Приходи из буџета	353412	260258	64480	64504	64509	66765	
4097	<b>800000</b>	<b>ПРИМАЊА ОД ПРОДАЈЕ НЕФИНАНСИЈСКЕ ИМОВИНЕ (4098 + 4105 + 4112 + 4115)</b>							
4098	<b>810000</b>	<b>ПРИМАЊА ОД ПРОДАЈЕ ОСНОВНИХ СРЕДСТАВА (4099 + 4101 + 4103)</b>							
4099	<b>811000</b>	<b>ПРИМАЊА ОД ПРОДАЈЕ НЕПОКРЕТНОСТИ (4100)</b>							
4100	811100	Примања од продаје непокретности							
4101	<b>812000</b>	<b>ПРИМАЊА ОД ПРОДАЈЕ ПОКРЕТНЕ ИМОВИНЕ (4102)</b>							
4102	812100	Примања од продаје покретне имовине							
4103	<b>813000</b>	<b>ПРИМАЊА ОД ПРОДАЈЕ ОСТАЛИХ ОСНОВНИХ СРЕДСТАВА (4104)</b>							
4104	813100	Примања од продаје осталих основних средстава							
4105	<b>820000</b>	<b>ПРИМАЊА ОД ПРОДАЈЕ ЗАЛИХА (4106 + 4108 + 4110)</b>							



4106	<b>821000</b>	<b>ПРИМАЊА ОД ПРОДАЈЕ РОБНИХ РЕЗЕРВИ (4107)</b>							
4107	821100	Примања од продаје робних резерви							
4108	<b>822000</b>	<b>ПРИМАЊА ОД ПРОДАЈЕ ЗАЛИХА ПРОИЗВОДЊЕ (4109)</b>							
4109	822100	Примања од продаје залиха производње							
4110	<b>823000</b>	<b>ПРИМАЊА ОД ПРОДАЈЕ РОБЕ ЗА ДАЉУ ПРОДАЈУ (4111)</b>							
4111	823100	Примања од продаје робе за даљу продају							
4112	<b>830000</b>	<b>ПРИМАЊА ОД ПРОДАЈЕ ДРАГОЦЕНОСТИ (4113)</b>							
4113	<b>831000</b>	<b>ПРИМАЊА ОД ПРОДАЈЕ ДРАГОЦЕНОСТИ (4114)</b>							
4114	831100	Примања од продаје драгоцености							
4115	<b>840000</b>	<b>ПРИМАЊА ОД ПРОДАЈЕ ПРИРОДНЕ ИМОВИНЕ (4116 + 4118 + 4120)</b>							
4116	<b>841000</b>	<b>ПРИМАЊА ОД ПРОДАЈЕ ЗЕМЉИШТА (4117)</b>							
4117	841100	Примања од продаје земљишта							
4118	<b>842000</b>	<b>ПРИМАЊА ОД ПРОДАЈЕ ПОДЗЕМНИХ БЛАГА (4119)</b>							
4119	842100	Примања од продаје подземних блага							
4120	<b>843000</b>	<b>ПРИМАЊА ОД ПРОДАЈЕ ШУМА И ВОДА (4121)</b>							
4121	843100	Примања од продаје шума и вода							
4122	<b>900000</b>	<b>ПРИМАЊА ОД ЗАДУЖИВАЊА И ПРОДАЈЕ ФИНАНСИЈСКЕ ИМОВИНЕ (4123 + 4144)</b>							
4123	<b>910000</b>	<b>ПРИМАЊА ОД ЗАДУЖИВАЊА (4124+4134+4142)</b>							
4124	<b>911000</b>	<b>ПРИМАЊА ОД ДОМАЊИХ ЗАДУЖИВАЊА</b> (од 4125 до 4133)							
4125	911100	Примања од емитовања домаћих хартија од вредности, изузев акција							
4126	911200	Примања од задуживања од осталих нивоа власти							
4127	911300	Примања од задуживања од јавних финансијских институција у земљи							
4128	911400	Примања од задуживања од пословних банака у земљи							

4129	911500	Примања од задуживања од осталих поверилаца у земљи							
4130	911600	Примања од задуживања од домаћинстава у земљи							
4131	911700	Примања од домаћих финансијских деривата							
4132	911800	Примања од домаћих меница							
4133	911900	Исправка унутрашњег дуга							
4134	<b>912000</b>	<b>ПРИМАЊА ОД ИНОСТРАНОГ ЗАДУЖИВАЊА</b> (од 4135 до 4141)							
4135	912100	Примања од емитовања иностраних хартија од вредности, изузев акција							
4136	912200	Примања од задуживања од иностраних држава							
4137	912300	Примања од задуживања од мултилатералних институција							
4138	912400	Примања од задуживања од иностраних пословних банака							
4139	912500	Примања од задуживања од осталих иностраних поверилаца							
4140	912600	Примања од иностраних финансијских деривата							
4141	912900	Исправка спољног дуга							
4142	<b>913000</b>	<b>ПРИМАЊА ПО ОСНОВУ ГАРАНЦИЈА (4143)</b>							
4143	913100	Примања по основу гаранција							
4144	<b>920000</b>	<b>ПРИМАЊА ОД ПРОДАЈЕ ФИНАНСИЈСКЕ ИМОВИНЕ (4145 + 4155)</b>							
4145	<b>921000</b>	<b>ПРИМАЊА ОД ПРОДАЈЕ ДОМАЋЕ ФИНАНСИЈСКЕ ИМОВИНЕ (од 4146 до 4154)</b>							
4146	921100	Примања од продаје домаћих хартија од вредности, изузев акција							
4147	921200	Примања од отплате кредита датих осталим нивоима власти							
4148	921300	Примања од отплате кредита датих домаћим јавним финансијским институцијама							
4149	921400	Примања од отплате кредита датих домаћим приватним пословним банкама							
4150	921500	Примања од отплате кредита датих домаћим јавним нефинансијским институцијама							
4151	921600	Примања од отплате кредита датих физичким лицима и домаћинствима у земљи							

4152	921700	Примања од отплате кредита датих удружењима грађана у земљи							
4153	921800	Примања од отплате кредита датих нефинансијским приватним предузећима у земљи							
4154	921900	Примања од продаје домаћих акција и осталог капитала							
4155	922000	<b>ПРИМАЊА ОД ПРОДАЈЕ СТРАНЕ ФИНАНСИЈСКЕ ИМОВИНЕ (од 4156 до 4162)</b>							
4156	922100	Примања од продаје страних хартија од вредности, изузев акција							
4157	922200	Примања од отплате кредита датих страним владама							
4158	922300	Примања од отплате кредита датих међународним организацијама							
4159	922400	Примања од отплате кредита датих страним пословним банкама							
4160	922500	Примања од отплате кредита датих страним нефинансијским институцијама							
4161	922600	Примања од отплате кредита датих страним невладиним организацијама							
4162	922700	Примања од продаје страних акција и осталог капитала							
4163		<b>НОВЧАНИ ОДЛИВИ (4164 + 4321 + 4361)</b>		353412	260258	07.76	64504	64509	66765
4164	400000	<b>ТЕКУЋИ РАСХОДИ</b> (4165 + 4186 + 4230 + 4241 + 4264 + 4277 + 4290 + 4305)	37412		57958	13905	13929	13934	16190
4165	410000	<b>РАСХОДИ ЗА ЗАПОСЛЕНЕ</b> (4166 + 4168 + 4172 + 4174 + 4179 + 4181 + 4183)	16337		20096	5000	5024	5024	5048
4166	411000	<b>ПЛАТЕ И ДОДАЦИ ЗАПОСЛЕНИХ (4167)</b>		12.936	15.976	3.974	3.994	3.994	4.014
4167	411100	Плате и додаци запослених		12.936	15.976	3.974	3.994	3.994	4.014
4168	412000	<b>СОЦИЈАЛНИ ДОПРИНОСИ НА ТЕРЕТ ПОСЛОДАВЦА (4169 до 4171)</b>		2.316	2.860	711	715	715	719
4169	412100	Допринос за пензијско и инвалидско осигурање		1.423	1.757	437	439	439	442
4170	412200	Допринос за здравствено осигурање		796	983	244	246	246	247
4171	412300	Допринос за незапосленост		97	120	30	30	30	30
4172	413000	<b>НАКНАДЕ У НАТУРИ (4173)</b>		422	400	100	100	100	100
4173	413100	Накнаде у природи		422	400	100	100	100	100

4174	<b>414000</b>	<b>СОЦИЈАЛНА ДАВАЊА ЗАПОСЛЕНИМА</b>		663	360	90	90	90	90
		(од 4175 до 4178)		-	-	-	-	-	-
4175	414100	Исплата накнада за време одсуствовања с посла							
4176	414200	Расходи за образовање деце запослених							
4177	414300	Отпремнине и помоћи		663	360	90	90	90	90
4178	414400	Помоћ у медицинском лечењу запосленог или члана уже породице							
4179	<b>415000</b>	<b>НАКНАДЕ ЗА ЗАПОСЛЕНЕ (4180)</b>							
4180	415100	Накнаде за запослене							
4181	<b>416000</b>	<b>НАГРАДЕ, БОНУСИ И ОСТАЛИ ПОСЕБНИ РАСХОДИ (4182)</b>		-	500	125	125	125	125
4182	416100	Награде, бонуси и остали посебни расходи		-	500	125	125	125	125
4183	<b>417000</b>	<b>СУДИЈСКИ И ПОСЛАНИЧКИ ДОДАТАК</b>							
		(4184 + 4185)							
4184	417100	Судијски додатак							
4185	417200	Посланички додатак							
4186	<b>420000</b>	<b>КОРИШЋЕЊЕ УСЛУГА И РОБА</b>	7061		4730	1056	1056	1059	1559
		(4187 + 4195 + 4200 + 4209 + 4217 + 4220)							
4187	<b>421000</b>	<b>СТАЛНИ ТРОШКОВИ (од 4188 до 4194)</b>	3293		1960	365	365	365	865
4188	421100	Трошкови платног промета и банкарских услуга	110		60	15	15	15	15
4189	421200	Енергетске услуге	150		100	25	25	25	25
4190	421300	Комуналне услуге	455		650	162	162	163	163
4191	421400	Услуге комуникација	340		450	112	112	113	113
4192	421500	Трошкови осигурања	438		100	25	25	25	25
4193	421600	Закуп имовине и опреме	1750		500	0	0	0	500
4194	421900	Остали трошкови	50		100	25	25	25	25
4195	<b>422000</b>	<b>ТРОШКОВИ ПУТОВАЊА (од 4196 до 4199)</b>	123		150	37	37	38	38

4196	422100	Трошкови службених путовања у земљи		123	150	37	37	38	38
4197	422200	Трошкови службених путовања у иностранство							
4198	422300	Трошкови путовања у оквиру редовног рада							
4199	422900	Остали трошкови транспорта							
4200	<b>423000</b>	<b>УСЛУГЕ ПО УГОВОРУ (од 4201 до 4208)</b>		2889	1500	375	375	375	375
4201	423100	Административне услуге		150	50	12	12	13	13
4202	423200	Компјутерске услуге		365	200	50	50	50	50
4203	423300	Услуге образовања и усавршавања запослених		200	200	50	50	50	50
4204	423400	Услуге информисања		190	150	37	37	38	38
4205	423500	Стручне услуге		1100	500	125	125	125	125
4206	423600	Услуге за домаћинство и угоститељство		230	150	37	37	38	38
4207	423700	Репрезентација		466	200	50	50	50	50
4208	423900	Остале опште услуге		188	50	12	12	13	13
4209	<b>424000</b>	<b>СПЕЦИЈАЛИЗОВАНЕ УСЛУГЕ (од 4210 до 4216)</b>							
4210	424100	Пољопривредне услуге							
4211	424200	Услуге образовања, културе и спорта							
4212	424300	Медицинске услуге							
4213	424400	Услуге одржавања аутопутева							
4214	424500	Услуге одржавања националних паркова и природних површина							
4215	424600	Услуге очувања животне средине, науке и геодетске услуге							
4216	424900	Остале специјализоване услуге							
4217	<b>425000</b>	<b>ТЕКУЋЕ ПОПРАВКЕ И ОДРЖАВАЊЕ (УСЛУГЕ И МАТЕРИЈАЛИ) (4218 + 4219)</b>		257	310	77	77	78	78
4218	425100	Текуће поправке и одржавање зграда и објеката		157	200	50	50	50	50

4219	425200	Текуће поправке и одржавање опреме		100	110	27	27	28	28
4220	<b>426000</b>	<b>МАТЕРИЈАЛ (од 4221 до 4229)</b>		499	810	202	202	203	203
4221	426100	Административни материјал		70	100	25	25	25	25
4222	426200	Материјали за пољопривреду							
4223	426300	Материјали за образовање и усавршавање запослених		24	150	37	37	38	38
4224	426400	Материјали за саобраћај		200	400	100	100	100	100
4225	426500	Материјали за очување животне средине и науку							
4226	426600	Материјали за образовање, културу и спорт							
4227	426700	Медицински и лабораторијски материјали							
4228	426800	Материјали за домаћинство и угоститељство		50	60	15	15	15	15
4229	426900	Материјали за посебне намене		1550	100	25	25	25	25
4230	<b>430000</b>	<b>УПОТРЕБА ОСНОВНИХ СРЕДСТАВА (4231 + 4235 + 4237)</b>		488	732			732	
4231	<b>431000</b>	<b>УПОТРЕБА ОСНОВНИХ СРЕДСТАВА (од 4232 до 4234)</b>		488	732			732	
4232	431100	Зграде и грађевински објекти			0				0
4233	431200	Машине и опрема		488	732				732
4234	431300	Остала основна средства							
4235	<b>433000</b>	<b>УПОТРЕБА ДРАГОЦЕНОСТИ (4236)</b>							
4236	433100	Драгоцености							
4237	<b>434000</b>	<b>УПОТРЕБА ЗЕМЉИШТА, ШУМА, ВОДЕ И РУДНИХ БОГАТСТАВА (од 4238 до 4240)</b>							
4238	434100	Земљиште							
4239	434200	Рудна богатства							
4240	434300	Шуме и воде							
4241	<b>440000</b>	<b>ОТПЛАТА КАМАТА (4242 + 4251 + 4258 + 4260)</b>		1866	100	24	24	26	26

4242	<b>441000</b>	<b>ОТПЛАТЕ ДОМАЋИХ КАМАТА (од 4243 до 4250)</b>		148	50	12	12	13	13
4243	441100	Отплата камата на домаће хартије од вредности							
4244	441200	Отплата камата осталим нивоима власти							
4245	441300	Отплата камата домаћим јавним финансијским институцијама							
4246	441400	Отплата камата домаћим пословним банкама							
4247	441500	Отплата камата осталим домаћим кредиторима		148	50	12	12	13	13
4248	441600	Отплата камата домаћинствима у земљи							
4249	441700	Отплата камата на домаће финансијске деривате							
4250	441800	Отплата камата на домаће менице							
4251	<b>442000</b>	<b>ОТПЛАТА СТРАНИХ КАМАТА (од 4252 до 4257)</b>							
4252	442100	Отплата камата на стране хартије од вредности							
4253	442200	Отплата камата страним владама							
4254	442300	Отплата камата мултилатералним институцијама							
4255	442400	Отплата камата страним пословним банкама							
4256	442500	Отплата камата осталим страним кредиторима							
4257	442600	Отплата камата на стране финансијске деривате							
4258	<b>443000</b>	<b>ОТПЛАТА КАМАТА ПО ОСНОВУ АКТИВИРАНИХ ГАРАНЦИЈА (4259)</b>							
4259	443100	Отплата камата по основу активираних гаранција							
4260	<b>444000</b>	<b>ПРАТЕЋИ ТРОШКОВИ ЗАДУЖИВАЊА (од 4261 до 4263)</b>		1718	50	12	12	13	13
4261	444100	Негативне курсне разлике		1718	50	12	12	13	13
4262	444200	Казне за кашњење							
4263	444300	Таксе које проистичу из задуживања							

4264	<b>450000</b>	<b>СУБВЕНЦИЈЕ (4265+ 4268 + 4271 + 4274)</b>						
4265	<b>451000</b>	<b>СУБВЕНЦИЈЕ ЈАВНИМ НЕФИНАНСИЈСКИМ ПРЕДУЗЕЊИМА И ОРГАНИЗАЦИЈАМА (4266 + 4267)</b>						
4266	451100	Текуће субвенције јавним нефинансијским предузећима и организацијама						
4267	451200	Капиталне субвенције јавним нефинансијским предузећима и организацијама						
4268	<b>452000</b>	<b>СУБВЕНЦИЈЕ ПРИВАТНИМ ФИНАНСИЈСКИМ ИНСТИТУЦИЈАМА (4269 + 4270)</b>						
4269	452100	Текуће субвенције приватним финансијским институцијама						
4270	452200	Капиталне субвенције приватним финансијским институцијама						
4271	<b>453000</b>	<b>СУБВЕНЦИЈЕ ЈАВНИМ ФИНАНСИЈСКИМ ИНСТИТУЦИЈАМА (4272 + 4273)</b>						
4272	453100	Текуће субвенције јавним финансијским институцијама						
4273	453200	Капиталне субвенције јавним финансијским институцијама						
4274	<b>454000</b>	<b>СУБВЕНЦИЈЕ ПРИВАТНИМ ПРЕДУЗЕЊИМА (4275 + 4276)</b>						
4275	454100	Текуће субвенције приватним предузећима						
4276	454200	Капиталне субвенције приватним предузећима						
4277	<b>460000</b>	<b>ДОНАЦИЈЕ И ТРАНСФЕРИ (4278 + 4281 + 4284 + 4287)</b>	685	100				100
4278	<b>461000</b>	<b>ДОНАЦИЈЕ СТРАНИМ ВЛАДАМА (4279 + 4280)</b>						
4279	461100	Текуће донације страним владама						
4280	461200	Капиталне донације страним владама						
4281	<b>462000</b>	<b>ДОНАЦИЈЕ МЕЂУНАРОДНИМ ОРГАНИЗАЦИЈАМА (4282 + 4283)</b>	685	1000				1000
4282	462100	Текуће донације међународним организацијама						
4283	462200	Капиталне донације међународним организацијама	685	1000				1000
4284	<b>463000</b>	<b>ДОНАЦИЈЕ И ТРАНСФЕРИ ОСТАЛИМ НИВОИМА ВЛАСТИ (4285 + 4286)</b>						
4285	463100	Текуће донације и трансфери осталим нивоима власти						



4286	463200	Капиталне донације и трансфери осталим нивоима власти							
4287	<b>464000</b>	<b>ДОНАЦИЈЕ И ТРАНСФЕРИ ОРГАНИЗАЦИЈАМА ОБАВЕЗНОГ СОЦИЈАЛНОГ ОСИГУРАЊА</b> <b>(4288 + 4289)</b>							
4288	464100	Текуће донације и трансфери организацијама обавезног социјалног осигурања							
4289	464200	Капиталне донације и трансфери организацијама обавезног социјалног осигурања							
4290	<b>470000</b>	<b>ПРАВА ИЗ СОЦИЈАЛНОГ ОСИГУРАЊА</b> <b>(4291 + 4295)</b>							
4291	<b>471000</b>	<b>ПРАВА ИЗ СОЦИЈАЛНОГ ОСИГУРАЊА (ОРГАНИЗАЦИЈЕ ОБАВЕЗНОГ СОЦИЈАЛНОГ ОСИГУРАЊА) (од 4292 до 4294)</b>							
4292	471100	Права из социјалног осигурања која се исплаћују непосредно домаћинствима							
4293	471200	Права из социјалног осигурања која се исплаћују непосредно пружаоцима услуга							
4294	471900	Трансфери другим организацијама обавезног социјалног осигурања за доприносе за осигурање							
4295	<b>472000</b>	<b>НАКНАДЕ ЗА СОЦИЈАЛНУ ЗАШТИТУ ИЗ БУЏЕТА (од 4296 до 4304)</b>							
4296	472100	Накнаде из буџета у случају болести и инвалидности							
4297	472200	Накнаде из буџета за породилско одсуство							
4298	472300	Накнаде из буџета за децу и породицу							
4299	472400	Накнаде из буџета за случај незапослености							
4300	472500	Старосне и породичне пензије из буџета							
4301	472600	Накнаде из буџета у случају смрти							
4302	472700	Накнаде из буџета за образовање, културу, науку и спорт							
4303	472800	Накнаде из буџета за становање и живот							
4304	472900	Остале накнаде из буџета							
4305	<b>480000</b>	<b>ОСТАЛИ РАСХОДИ</b> <b>(4306 + 4309 + 4314 + 4316 + 4319)</b>		10975	31300	7825	7825	7825	7825
4306	<b>481000</b>	<b>ДОТАЦИЈЕ НЕВЛАДИНИМ ОРГАНИЗАЦИЈАМА (4307 + 4308)</b>							
4307	481100	Дотације непрофитним организацијама које пружају помоћ домаћинствима							

4308	481900	Дотације осталим непрофитним институцијама							
4309	<b>482000</b>	<b>ПОРЕЗИ, ОБАВЕЗНЕ ТАКСЕ И КАЗНЕ НАМЕТНУТЕ ОД ЈЕДНОГ НИВОА ВЛАСТИ ДРУГОМ (од 4310 до 4313)</b>	10854	31200	7800	7800	7800	7800	7800
4310	482100	Порез на фонд зарада							
4311	482200	Остали порези	10410	30600	7650	7650	7650	7650	7650
4312	482300	Обавезне таксе	344	500	125	125	125	125	125
4313	482400	Новчане казне наметнуте од једног нивоа власти другом	100	100	25	25	25	25	25
4314	<b>483000</b>	<b>НОВЧАНЕ КАЗНЕ И ПЕНАЛИ ПО РЕШЕЊУ СУДОВА И СУДСКИХ ТЕЛА (4315)</b>	121	100	25	25	25	25	25
4315	483100	Новчане казне и пенали по решењу судова и судских тела	121	100	25	25	25	25	25
4316	<b>484000</b>	<b>НАКНАДА ШТЕТЕ ЗА ПОВРЕДЕ ИЛИ ШТЕТУ НАСТАЛУ УСЛЕД ЕЛЕМЕНТАРНИХ НЕПОГОДА ИЛИ ДРУГИХ ПРИРОДНИХ УЗРОКА (4317 + 4318)</b>							
4317	484100	Накнада штете за повреде или штету услед елементарних непогода							
4318	484200	Накнада штете од дивљачи							
4319	<b>485000</b>	<b>НАКНАДА ШТЕТЕ ЗА ПОВРЕДЕ ИЛИ ШТЕТУ НАНЕТУ ОД СТРАНЕ ДРЖАВНИХ ОРГАНА (4320)</b>							
4320	485100	Накнада штете за повреде или штету нанете од стране државних органа							
4321	<b>500000</b>	<b>ИЗДАЦИ ЗА НЕФИНАНСИЈСКУ ИМОВИНУ (4322 + 4341 + 4350 + 4353)</b>	316000	202300	50575	50575	50575	50575	50575
4322	<b>510000</b>	<b>ОСНОВНА СРЕДСТВА (4323 + 4328 + 4338)</b>	46000	46300	11650	11550	11550	11550	11550
4323	<b>511000</b>	<b>ЗГРАДЕ И ГРАЂЕВИНСКИ ОБЈЕКТИ (од 4324 до 4327)</b>	46000	46000	11500	11500	11500	11500	11500
4324	511100	Куповина зграда и објеката							
4325	511200	Изградња зграда и објеката	46000	46000	11500	11500	11500	11500	11500
4326	511300	Капитално одржавање зграда и објеката							
4327	511400	Пројектно планирање							
4328	<b>512000</b>	<b>МАШИНЕ И ОПРЕМА (од 4329 до 4337)</b>		300	150	50	50	50	50
4329	512100	Опрема за саобраћај		0	0	0	0	0	0

4330	512200	Административна опрема			300	150	50	50	50
4331	512300	Опрема за пољопривреду							
4332	512400	Опрема за очување животне средине и науку							
4333	512500	Медицинска и лабораторијска опрема							
4334	512600	Опрема за образовање, културу и спорт							
4335	512700	Опрема за војску							
4336	512800	Опрема за јавну безбедност							
4337	512900	Опрема за производњу, моторна, непокретна и немоторна опрема							
4338	<b>513000</b>	<b>ОСТАЛА ОСНОВНА СРЕДСТВА (4339 + 4340)</b>							
4339	513100	Култивисана имовина							
4340	513200	Нематеријална основна средства							
4341	<b>520000</b>	<b>ЗАЛИХЕ (4342 + 4344 + 4348)</b>	270000	156000	39000	39000	39000	39000	39000
4342	<b>521000</b>	<b>РОБНЕ РЕЗЕРВЕ (4343)</b>							
4343	521100	Робне резерве							
4344	<b>522000</b>	<b>ЗАЛИХЕ ПРОИЗВОДЊЕ (од 4345 до 4347)</b>							
4345	522100	Залихе материјала							
4346	522200	Залихе недовршене производње							
4347	522300	Залихе готових производа							
4348	<b>523000</b>	<b>ЗАЛИХЕ РОБЕ ЗА ДАЉУ ПРОДАЈУ (4349)</b>	270000	156000	39000	39000	39000	39000	39000
4349	523100	Залихе робе за даљу продају	270000	156000	39000	39000	39000	39000	39000
4350	<b>530000</b>	<b>ДРАГОЦЕНОСТИ (4351)</b>							
4351	<b>531000</b>	<b>ДРАГОЦЕНОСТИ (4352)</b>							
4352	531100	Драгоцености							

4353	<b>540000</b>	<b>ПРИРОДНА ИМОВИНА (4354 + 4356 + 4358)</b>							
4354	<b>541000</b>	<b>ЗЕМЉИШТЕ (4355)</b>							
4355	541100	Земљиште							
4356	<b>542000</b>	<b>РУДНА БОГАТСТВА (4357)</b>							
4357	542100	Копови							
4358	<b>543000</b>	<b>ШУМЕ И ВОДЕ (4359 + 4360)</b>							
4359	543100	Шуме							
4360	543200	Воде							
4361	<b>600000</b>	<b>ИЗДАЦИ ЗА ОТПЛАТУ ГЛАВНИЦЕ И НАБАВКУ ФИНАНСИЈСКЕ ИМОВИНЕ (4362 + 4383)</b>							
4362	<b>610000</b>	<b>ОТПЛАТА ГЛАВНИЦЕ (4363 + 4373 + 4381)</b>							
4363	<b>611000</b>	<b>ОТПЛАТА ГЛАВНИЦЕ ДОМАЊИМ КРЕДИТОРИМА (од 4364 до 4372)</b>							
4364	611100	Отплата главнице на домаће хартије од вредности, изузев акција							
4365	611200	Отплата главнице осталим нивоима власти							
4366	611300	Отплата главнице домаћим јавним финансијским институцијама							
4367	611400	Отплата главнице домаћим пословним банкама							
4368	611500	Отплата главнице осталим домаћим кредиторима							
4369	611600	Отплата главнице домаћинствима у земљи							
4370	611700	Отплата главнице на домаће финансијске деривате							
4371	611800	Отплата домаћих меница							
4372	611900	Исправка унутрашњег дуга							
4373	<b>612000</b>	<b>ОТПЛАТА ГЛАВНИЦЕ СТРАНИМ КРЕДИТОРИМА (од 4374 до 4380)</b>							
4374	612100	Отплата главнице на стране хартије од вредности, изузев акција							
4375	612200	Отплата главнице страним владама							

4376	612300	Отплата главнице мултилатералним институцијама							
4377	612400	Отплата главнице страним пословним банкама							
4378	612500	Отплата главнице осталим страним кредиторима							
4379	612600	Отплата главнице на стране финансијске деривате							
4380	612900	Исправка спољног дуга							
4381	<b>613000</b>	<b>ОТПЛАТА ГЛАВНИЦЕ ПО ГАРАНЦИЈАМА (4382)</b>							
4382	613100	Отплата главнице по гаранцијама							
4383	<b>620000</b>	<b>НАБАВКА ФИНАНСИЈСКЕ ИМОВИНЕ (4384 + 4394)</b>							
4384	<b>621000</b>	<b>НАБАВКА ДОМАЋЕ ФИНАНСИЈСКЕ ИМОВИНЕ (од 4385 до 4393)</b>							
4385	621100	Набавка домаћих хартија од вредности, изузев акција							
4386	621200	Кредити осталим нивоима власти							
4387	621300	Кредити домаћим јавним финансијским институцијама							
4388	621400	Кредити домаћим приватним пословним банкама							
4389	621500	Кредити домаћим нефинансијским јавним институцијама							
4390	621600	Кредити физичким лицима и домаћинствима у земљи							
4391	621700	Кредити невладиним организацијама у земљи							
4392	621800	Кредити домаћим нефинансијским приватним предузећима							
4393	621900	Набавка домаћих акција и осталог капитала							
4394	<b>622000</b>	<b>НАБАВКА СТРАНЕ ФИНАНСИЈСКЕ ИМОВИНЕ (од 4395 до 4401)</b>							
4395	622100	Набавка страних хартија од вредности, изузев акција							
4396	622200	Кредити страним владама							
4397	622300	Кредити међународним организацијама							
4398	622400	Кредити страним пословним банкама							

4399	622500	Кредити страним нефинансијским институцијама							
4400	622600	Кредити страним невладиним организацијама							
4401	622700	Набавка страних акција и осталог капитала							
4402		<b>ВИШАК НОВЧАНИХ ПРИЛИВА</b>							
		<b>(4001 – 4163)</b>							
4403		<b>МАЉАК НОВЧАНИХ ПРИЛИВА</b>							
		<b>(4163 – 4001)</b>							
4404		<b>САЛДО ГОТОВИНЕ НА ПОЧЕТКУ ГОДИНЕ</b>							
4405		<b>КОРИГОВАНИ ПРИЛИВИ ЗА ПРИМЉЕНА СРЕДСТВА У ОБРАЧУНУ (4001 + 4406 – 4407)</b>							
4406		Корекција новчаних прилива за наплаћена средства која се не евидентирају преко класа 700000, 800000 и 900000							
4407		Корекција новчаних прилива за износе наплаћених прихода у претходној години а оприходовани су у обрачунском периоду							
4408		<b>КОРИГОВАНИ ОДЛИВИ ЗА ИСПЛАЋЕНА СРЕДСТВА У ОБРАЧУНУ</b>							
		<b>(4163 – 4409 + 4410)</b>							
4409		Корекција новчаних одлива за износ обрачунате амортизације књижене на терет сопствених прихода							
4410		Корекција новчаних одлива за исплаћена средства која се не евидентирају преко класа 400000, 500000 и 600000							
4411		<b>САЛДО ГОТОВИНЕ НА КРАЈУ ГОДИНЕ</b>							
		<b>(4404 + 4405 – 4408)</b>							

Предузеће \_\_\_\_\_ ЈП ГРАДСКА СТАМБЕНА АГЕНЦИЈА НИШ

Матични број \_\_\_\_\_ 17263838

### БИЛАНС СТАЊА

31.12.2013

(У хиљадама динара)

Ознака ОП	Број конта	Опис	Износ из претходне године	План 2014 године		
				Бруто	Исправка вредности	Нето (5 – 6)
1	2	3	4	5	6	7
<b>1. 1</b>		<b>АКТИВА</b>				
<b>1001</b>	<b>0</b>	<b>(1002 + 1020)</b>	<b>272477</b>	277315	4838	272477
<b>1002</b>	<b>10000</b>	<b>НЕФИНАНСИЈСКА ИМОВИНА У СТАЛНИМ СРЕДСТВИМА (1003 + 1007 + 1009 + 1011+1015+1018)</b>	<b>272477</b>	277315	4838	272477
<b>1003</b>	<b>11000</b>	<b>НЕКРЕТНИНЕ И ОПРЕМА (од 1004 до 1006)</b>	<b>225116</b>	229568	4452	225116
1004	11100	Зграде и грађевински објекти	222489	222489	0	222489
1005	11200	Опрема	2627	7079	4452	2627

1006	11300	Остале некретнине и опрема				
<b>1007</b>	<b>12000</b>	<b>КУЛТИВИСАНА ИМОВИНА (1008)</b>				
1008	12100	Култивисана имовина				
<b>1009</b>	<b>13000</b>	<b>ДРАГОЦЕНОСТИ (1010)</b>				
1010	13100	Драгоцености				
<b>1011</b>	<b>14000</b>	<b>ПРИРОДНА ИМОВИНА (од 1012 до 1014)</b>				
1012	14100	Земљиште				
1013	14200	Подземна блага				
1014	14300	Шуме и воде				
<b>1015</b>	<b>15000</b>	<b>НЕФИНАНСИЈСКА ИМОВИНА У ПРИПРЕМИ И АВАНСИ (1016 + 1017)</b>	<b>21192</b>	21192	0	21192
1016	15100	Нефинансијска имовина у припреми	21192	21192	0	21192
1017	15200	Аванси за нефинансијску имовину				



<b>1018</b>	<b>16000</b>	<b>НЕМАТЕРИЈАЛНА ИМОВИНА (1019)</b>	26169	26555	386	26169
1019	16100	Нематеријална имовина	16169	26555	386	26169
<b>1020</b>	<b>20000</b>	<b>НЕФИНАНСИЈСКА ИМОВИНА У ЗАЛИХАМА (1021 + 1025)</b>				
<b>1021</b>	<b>21000</b>	<b>ЗАЛИХЕ (од 1022 до 1024)</b>				
1022	21100	Робне резерве				
1023	21200	Залихе производње				
1024	21300	Роба за даљу продају				
<b>1025</b>	<b>22000</b>	<b>ЗАЛИХЕ СИТНОГ ИНВЕНТАРА И ПОТРОШНОГ МАТЕРИЈАЛА (1026 + 1027)</b>				
1026	22100	Залихе ситног инвентара				
1027	22200	Залихе потрошног материјала				
<b>1028</b>	<b>100000</b>	<b>ФИНАНСИЈСКА ИМОВИНА (1029 + 1049 + 1067)</b>	<b>603843</b>	487000	0	487000
<b>1029</b>	<b>110000</b>	<b>ДУГОРОЧНА ФИНАНСИЈСКА ИМОВИНА (1030 + 1040)</b>	<b>136224</b>	130000	0	130000
<b>1030</b>	<b>111000</b>	<b>ДУГОРОЧНА ДОМАЋА ФИНАНСИЈСКА ИМОВИНА (од 1031 до 1039)</b>	<b>96889</b>	90000	0	90000
1031	111100	Дугорочне домаће хартије од вредности, изузев акција				

1032	111200	Кредити осталим нивоима власти				
1033	111300	Кредити домаћим јавним финансијским институцијама				
1034	111400	Кредити домаћим пословним банкама				
1035	111500	Кредити домаћим јавним нефинансијским институцијама	96889	90000	0	90000
1036	111600	Кредити физичким лицима и домаћинствима у земљи				
1037	111700	Кредити домаћим невладиним организацијама				
1038	111800	Кредити домаћим нефинансијским приватним предузећима				
1039	111900	Домаће акције и остали капитал				
<b>1040</b>	<b>112000</b>	<b>ДУГОРОЧНА СТРАНА ФИНАНСИЈСКА ИМОВИНА (од 1041 до 1048)</b>	<b>39335</b>	<b>40000</b>	<b>0</b>	<b>40000</b>
1041	112100	Дугорочне стране хартије од вредности, изузев акција	39335	40000	0	40000
1042	112200	Кредити страним владама				
1043	112300	Кредити међународним организацијама				
1044	112400	Кредити страним пословним банкама				

1045	112500	Кредити страним нефинансијским институцијама				
1046	112600	Кредити страним невладиним организацијама				
1047	112700	Стране акције и остали капитал				
1048	112800	Страни финансијски деривати				
<b>1049</b>	<b>120000</b>	<b>НОВЧАНА СРЕДСТВА, ПЛЕМЕНИТИ МЕТАЛИ, ХАРТИЈЕ ОД ВРЕДНОСТИ, ПОТРАЖИВАЊА И КРАТКОРОЧНИ ПЛАСМАНИ (1050 + 1060 + 1062)</b>	<b>467619</b>	357000	0	357000
<b>1050</b>	<b>121000</b>	<b>НОВЧАНА СРЕДСТВА, ПЛЕМЕНИТИ МЕТАЛИ, ХАРТИЈЕ ОД ВРЕДНОСТИ (од 1051 до 1059)</b>	<b>398058</b>	300000	0	300000
1051	121100	Жиро и текући рачуни	398058	300000	0	300000
1052	121200	Издвојена новчана средства и акредитиви				
1053	121300	Благајна				
1054	121400	Девизни рачун				
1055	121500	Девизни акредитиви				
1056	121600	Девизналагајна				
1057	121700	Остала новчана средства				

1058	121800	Племенити метали				
1059	121900	Хартије од вредности				
<b>1060</b>	<b>122000</b>	<b>КРАТКОРОЧНА ПОТРАЖИВАЊА (1061)</b>	<b>30932</b>	25000	0	25000
1061	122100	Потраживања по основу продаје и друга потраживања	30932	25000	0	25000
<b>1062</b>	<b>123000</b>	<b>КРАТКОРОЧНИ ПЛАСМАНИ (од 1063 до 1066)</b>	<b>30932</b>	15000	0	15000
1063	123100	Краткорочни кредити	10223	8000	0	8000
1064	123200	Дати аванси, депозити и кауције				
1065	123300	Хартије од вредности намењене продаји				
1066	123900	Остали краткорочни пласмани	9749	9000	0	9000
<b>1067</b>	<b>130000</b>	<b>АКТИВНА ВРЕМЕНСКА РАЗГРАНИЧЕЊА (1068)</b>				
<b>1068</b>	<b>131000</b>	<b>АКТИВНА ВРЕМЕНСКА РАЗГРАНИЧЕЊА (од 1069 до 1071)</b>				
1069	131100	Разграничени расходи до једне године				
1070	131200	Обрачунати неплаћени расходи и издаци				
1071	131300	Остала активна временска разграничења				

1072		<b>УКУПНА АКТИВА (1001 + 1028)</b>	876320	764315	4838	759477
<b>1073</b>	<b>351000</b>	<b>ВАНБИЛАНСНА АКТИВА</b>				

Ознака ОП	Број конта	Опис	Износ	
			Претходна година	Текућа година
1	2	3	4	5
		<b>ПАСИВА</b>		
1074	200000	<b>ОБАВЕЗЕ (1075 + 1095 + 1114 + 1169 + 1194 + 1208)</b>	<b>249356</b>	132513
1075	210000		<b>15238</b>	12513
1076	211000	<b>ДОМАЋЕ ДУГОРОЧНЕ ОБАВЕЗЕ (од 1077 до 1085)</b>	<b>15238</b>	12513
1077	211100	Обавезе по основу емитованих хартија од вредности, изузев акција		
1078	211200	Обавезе по основу дугорочних кредита од осталих нивоа власти		
1079	211300	Обавезе по основу дугорочних кредита од домаћих јавних финансијских институција		
1080	211400	Обавезе по основу дугорочних кредита од домаћих пословних банака		
1081	211500	Обавезе по основу дугорочних кредита од осталих домаћих кредитора		
1082	211600	Обавезе по основу дугорочних кредита од домаћинстава у земљи		
1083	211700	Дугорочне обавезе по основу домаћих финансијских деривата		
1084	211800	Дугорочне обавезе по основу домаћих меница	15238	12513
1085	211900	Дугорочне обавезе за финансијске лизинге		

<b>1086</b>	<b>212000</b>	<b>СТРАНЕ ДУГОРОЧНЕ ОБАВЕЗЕ (од 1087 до 1092)</b>		
1087	212100	Дугорочне стране обавезе по основу емитованих хартија од вредности, изузев акција		
1088	212200	Обавезе по основу дугорочних кредита од страних влада		
1089	212300	Обавезе по основу дугорочних кредита од мултилатералних институција		
1090	212400	Обавезе по основу дугорочних кредита од страних пословних банака		
1091	212500	Обавезе по основу дугорочних кредита од осталих страних кредитора		
1092	212600	Дугорочне обавезе по основу страних финансијских деривата		
<b>1093</b>	<b>213000</b>	<b>ДУГОРОЧНЕ ОБАВЕЗЕ ПО ОСНОВУ ГАРАНЦИЈА (1094)</b>		
1094	213100	Дугорочне обавезе по основу гаранција		
<b>1095</b>	<b>220000</b>	<b>КРАТКОРОЧНЕ ОБАВЕЗЕ (1096 + 1105 + 1112)</b>		
<b>1096</b>	<b>221000</b>	<b>КРАТКОРОЧНЕ ДОМАЋЕ ОБАВЕЗЕ (од 1097 до 1104)</b>		
1097	221100	Краткорочне домаће обавезе по основу емитованих хартија од вредности, изузев акција		
1098	221200	Обавезе по основу краткорочних кредита од осталих нивоа власти		
1099	221300	Обавезе по основу краткорочних кредита од домаћих јавних финансијских институција		
1100	221400	Обавезе по основу краткорочних кредита од домаћих пословних банака		
1101	221500	Обавезе по основу краткорочних кредита од осталих домаћих кредитора		
1102	221600	Обавезе по основу краткорочних кредита од домаћинстава у земљи		

1103	221700	Краткорочне обавезе по основу домаћих финансијских деривата		
1104	221800	Краткорочне обавезе по основу домаћих меница		
<b>1105</b>	<b>222000</b>	<b>КРАТКОРОЧНЕ СТРАНЕ ОБАВЕЗЕ (од 1106 до 1111)</b>		
1106	222100	Краткорочне стране обавезе по основу емитованих хартија од вредности, изузев акција		
1107	222200	Обавезе по основу краткорочних кредита од страних влада		
1108	222300	Обавезе по основу краткорочних кредита од мултилатералних институција		
1109	222400	Обавезе по основу краткорочних кредита од страних пословних банака		
1110	222500	Обавезе по основу краткорочних кредита од осталих страних кредитора		
1111	222600	Краткорочне обавезе по основу страних финансијских деривата		
<b>1112</b>	<b>223000</b>	<b>КРАТКОРОЧНЕ ОБАВЕЗЕ ПО ОСНОВУ ГАРАНЦИЈА (1113)</b>		
1113	223100	Краткорочне обавезе по основу гаранција		
<b>1114</b>	<b>230000</b>	<b>ОБАВЕЗЕ ПО ОСНОВУ РАСХОДА ЗА ЗАПОСЛЕНЕ (1115 + 1121 + 1127 + 1133+ 1137 + 1143 + 1149 + 1157 + 1163)</b>	6	
<b>1115</b>	<b>231000</b>	<b>ОБАВЕЗЕ ЗА ПЛАТЕ И ДОДАТКЕ (од 1116 до 1120)</b>		
1116	231100	Обавезе за нето плате и додатке		
1117	231200	Обавезе по основу пореза на плате и додатке		
1118	231300	Обавезе по основу доприноса за пензијско и инвалидско осигурање на плате и додатке		

1119	231400	Обавезе по основу доприноса за здравствено осигурање на плате и додатке		
1120	231500	Обавезе по основу доприноса за незапосленост на плате и додатке		
<b>1121</b>	<b>232000</b>	<b>ОБАВЕЗЕ ПО ОСНОВУ НАКНАДА ЗАПОСЛЕНИМА (од 1122 до 1126)</b>		
1122	232100	Обавезе по основу нето накнада запосленима		
1123	232200	Обавезе по основу пореза за накнаде запосленима		
1124	232300	Обавезе по основу доприноса за пензијско и инвалидско осигурање за накнаде запосленима		
1125	232400	Обавезе по основу доприноса за здравствено осигурање за накнаде запосленима		
1126	232500	Обавезе по основу доприноса за незапосленост за накнаде запосленима		
<b>1127</b>	<b>233000</b>	<b>ОБАВЕЗЕ ЗА НАГРАДЕ И ОСТАЛЕ ПОСЕБНЕ РАСХОДЕ (од 1128 до 1132)</b>		
1128	233100	Обавезе по основу нето исплата награда и осталих посебних расхода		
1129	233200	Обавезе по основу пореза на награде и остале посебне расходе		
1130	233300	Обавезе по основу доприноса за пензијско и инвалидско осигурање за награде и остале посебне расходе		
1131	233400	Обавезе по основу доприноса за здравствено осигурање за награде и остале посебне расходе		
1132	233500	Обавезе по основу доприноса за случај незапослености за награде и остале посебне расходе		
<b>1133</b>	<b>234000</b>	<b>ОБАВЕЗЕ ПО ОСНОВУ СОЦИЈАЛНИХ ДОПРИНОСА НА ТЕРЕТ ПОСЛОДАВЦА</b>		



		<b>(од 1134 до 1136)</b>		
1134	234100	Обавезе по основу доприноса за пензијско и инвалидско осигурање на терет послодавца		
1135	234200	Обавезе по основу доприноса за здравствено осигурање на терет послодавца		
1136	234300	Обавезе по основу доприноса за случај незапослености на терет послодавца		
<b>1137</b>	<b>235000</b>	<b>ОБАВЕЗЕ ПО ОСНОВУ НАКНАДА У НАТУРИ</b> <b>(од 1138 до 1142)</b>		
1138	235100	Обавезе по основу нето накнада у природи		
1139	235200	Обавезе по основу пореза на накнаде у природи		
1140	235300	Обавезе по основу доприноса за пензијско и инвалидско осигурање за накнаде у природи		
1141	235400	Обавезе по основу доприноса за здравствено осигурање за накнаде у природи		
1142	235500	Обавезе по основу доприноса за случај незапослености за накнаде у природи		
<b>1143</b>	<b>236000</b>	<b>ОБАВЕЗЕ ПО ОСНОВУ СОЦИЈАЛНЕ ПОМОЋИ ЗАПОСЛЕНИМА (од 1144 до 1148)</b>		
1144	236100	Обавезе по основу нето исплата социјалне помоћи запосленима		
1145	236200	Обавезе по основу пореза на социјалну помоћ запосленима		
1146	236300	Обавезе по основу доприноса за пензијско и инвалидско осигурање за социјалну помоћ запосленима		
1147	236400	Обавезе по основу доприноса за здравствено осигурање за социјалну помоћ запосленима		

1148	236500	Обавезе по основу доприноса за случај незапослености за социјалну помоћ запосленима		
<b>1149</b>	<b>237000</b>	<b>СЛУЖБЕНА ПУТОВАЊА И УСЛУГЕ ПО УГОВОРУ (од 1150 до 1156)</b>	<b>6</b>	
1150	237100	Обавезе по основу нето исплата за службена путовања	6	
1151	237200	Обавезе по основу пореза на исплате за службена путовања		
1152	237300	Обавезе по основу нето исплата за услуге по уговору		
1153	237400	Обавезе по основу пореза на исплате за услуге по уговору		
1154	237500	Обавезе по основу доприноса за пензијско и инвалидско осигурање за услуге по уговору		
1155	237600	Обавезе по основу доприноса за здравствено осигурање за услуге по уговору		
1156	237700	Обавезе по основу доприноса за случај незапослености за услуге по уговору		
<b>1157</b>	<b>238000</b>	<b>ОБАВЕЗЕ ПО ОСНОВУ ПОСЛАНИЧКИХ ДОДАТАКА (од 1158 до 1162)</b>		
1158	238100	Обавезе за нето исплаћени посланички додатак		
1159	238200	Обавезе по основу пореза на исплаћени посланички додатак		
1160	238300	Обавезе по основу доприноса за пензијско осигурање за посланички додатак		
1161	238400	Обавезе по основу доприноса за здравствено осигурање за посланички додатак		
1162	238500	Обавезе по основу доприноса за случај незапослености за посланички додатак		

<b>1163</b>	<b>239000</b>	<b>ОБАВЕЗЕ ПО ОСНОВУ СУДИЈСКИХ ДОДАТАКА (од 1164 до 1168)</b>		
1164	239100	Обавезе за нето исплаћени судијски додатак		
1165	239200	Обавезе по основу пореза на исплаћени судијски додатак		
1166	239300	Обавезе по основу доприноса за пензијско и инвалидско осигурање за судијски додатак		
1167	239400	Обавезе по основу доприноса за здравствено осигурање за судијски додатак		
1168	239500	Обавезе по основу доприноса за случај незапослености за судијски додатак		
<b>1169</b>	<b>240000</b>	<b>ОБАВЕЗЕ ПО ОСНОВУ ОСТАЛИХ РАСХОДА, ИЗУЗЕВ РАСХОДА ЗА ЗАПОСЛЕНЕ (1170 + 1175+ 1180 + 1185 + 1188)</b>		
<b>1170</b>	<b>241000</b>	<b>ОБАВЕЗЕ ПО ОСНОВУ ОТПЛАТЕ КАМАТА И ПРАТЕЋИХ ТРОШКОВА ЗАДУЖИВАЊА (од 1171 до 1174)</b>		
1171	241100	Обавезе по основу отплате домаћих камата		
1172	241200	Обавезе по основу отплате страних камата		
1173	241300	Обавезе по основу отплате камата по гаранцијама		
1174	241400	Обавезе по основу пратећих трошкова задуживања		
<b>1175</b>	<b>242000</b>	<b>ОБАВЕЗЕ ПО ОСНОВУ СУБВЕНЦИЈА (од 1176 до 1179)</b>		
1176	242100	Обавезе по основу субвенција нефинансијским предузећима		
1177	242200	Обавезе по основу субвенција приватним финансијским предузећима		

1178	242300	Обавезе по основу субвенција јавним финансијским установама		
1179	242400	Обавезе по основу субвенција приватним предузећима		
<b>1180</b>	<b>243000</b>	<b>ОБАВЕЗЕ ПО ОСНОВУ ДОНАЦИЈА, ДОТАЦИЈА И ТРАНСФЕРА (од 1181 до 1184)</b>		
1181	243100	Обавезе по основу донација страним владама		
1182	243200	Обавезе по основу донација и дотација међународним организацијама		
1183	243300	Обавезе по основу трансфера осталим нивоима власти		
1184	243400	Обавезе по основу дотација организацијама обавезног социјалног осигурања		
<b>1185</b>	<b>244000</b>	<b>ОБАВЕЗЕ ЗА СОЦИЈАЛНО ОСИГУРАЊЕ (1186 + 1187)</b>		
1186	244100	Обавезе по основу права из социјалног осигурања код организација обавезног социјалног осигурања		
1187	244200	Обавезе по основу социјалне помоћи из буџета		
<b>1188</b>	<b>245000</b>	<b>ОБАВЕЗЕ ЗА ОСТАЛЕ РАСХОДЕ (од 1189 до 1193)</b>		
1189	245100	Обавезе по основу донација невладиним организацијама		
1190	245200	Обавезе за остале порезе, обавезне таксе и казне		
1191	245300	Обавезе по основу казни и пенала по решењима судова		
1192	245400	Обавезе по основу накнаде штете за повреду и штету услед елементарних непогода		
1193	245500	Обавезе по основу накнаде штете или повреда нанетих од стране државних органа		

<b>1194</b>	<b>250000</b>	<b>ОБАВЕЗЕ ИЗ ПОСЛОВАЊА (1195+ 1199 + 1202 + 1204)</b>	<b>118781</b>	30000
<b>1195</b>	<b>251000</b>	<b>ПРИМЉЕНИ АВАНСИ, ДЕПОЗИТИ И КАУЦИЈЕ (од 1196 до 1198)</b>		
1196	251100	Примљени аванси		
1197	251200	Примљени депозити		
1198	251300	Примљене кауције		
<b>1199</b>	<b>252000</b>	<b>ОБАВЕЗЕ ПРЕМА ДОБАВЉАЧИМА (1200 + 1201)</b>	<b>92000</b>	20000
1200	252100	Добављачи у земљи	92000	20000
1201	252200	Добављачи у иностранству		
<b>1202</b>	<b>253000</b>	<b>ОБАВЕЗЕ ЗА ИЗДАТЕ ЧЕКОВЕ И ОБВЕЗНИЦЕ (1203)</b>	<b>26781</b>	10000
1203	253100	Обавезе за издате чекове и обвезнице	26781	10000
<b>1204</b>	<b>254000</b>	<b>ОСТАЛЕ ОБАВЕЗЕ ( од 1205 до 1207)</b>		
1205	254100	Обавезе из односа буџета и буџетских корисника		
1206	254200	Остале обавезе буџета		
1207	254900	Остале обавезе из пословања		
<b>1208</b>	<b>290000</b>	<b>ПАСИВНА ВРЕМЕНСКА РАЗГРАНИЧЕЊА (1209)</b>	<b>115331</b>	90000
<b>1209</b>	<b>291000</b>	<b>ПАСИВНА ВРЕМЕНСКА РАЗГРАНИЧЕЊА (од 1210 до 1213)</b>	<b>115331</b>	90000
1210	291100	Разграничени приходи и примања	51506	40000
1211	291200	Разграничени плаћени расходи и издаци		
1212	291300	Обрачунати ненаплаћени приходи и примања		
1213	291900	Остала пасивна временска разграничења	63825	50000
<b>1214</b>	<b>300000</b>	<b>КАПИТАЛ, УТВРЂИВАЊЕ РЕЗУЛТАТА ПОСЛОВАЊА И ВАНБИЛАНСНА ЕВИДЕНЦИЈА (1215 + 1225 – 1226 + 1227 – 1228 + 1229 - 1230)</b>	<b>626964</b>	<b>626964</b>
<b>1215</b>	<b>310000</b>	<b>КАПИТАЛ</b>	<b>261166</b>	<b>261166</b>

1215	310000	-1216	201100	201100
1216	311000	<b>КАПИТАЛ (1217 + 1218 – 1219 +1220 + 1221 -1222 + 1223 + 1224)</b>	<b>261166</b>	261166
1217	311100	Нефинансијска имовина у сталним средствима	38081	38081
1218	311200	Нефинансијска имовина у залихама		
1219	311300	Исправка вредности сопствених извора нефинансијске имовине, у сталним средствима, за набавке из кредита		
1220	311400	Финансијска имовина		
1221	311500	Извори новчаних средстава		
1222	311600	Утрошена средства текућих прихода и примања од продаје нефинансијске имовине у току једне године		
1223	311700	Пренета неутрошена средства из ранијих година		
1224	311900	Остали сопствени извори	223085	223085
1225	321121	<b>Вишак прихода и примања – суфицит</b>	<b>365798</b>	<b>365798</b>
1226	321122	<b>Мањак прихода и прихода – дефицит</b>		
1227	321311	<b>Нераспоређени вишак прихода и примања из ранијих година</b>		
1228	321312	<b>Дефицит из ранијих година</b>		
		<b>ПРОМЕНЕ У ВРЕДНОСТИ И ОБИМУ</b>		
1229		<b>ПОЗИТИВНЕ ПРОМЕНЕ У ВРЕДНОСТИ И ОБИМУ (1231 + 1233 – 1232 – 1234)</b>		
1230		<b>НЕГАТИВНЕ ПРОМЕНЕ У ВРЕДНОСТИ И ОБИМУ (1232 + 1234 - 1231 - 1233)</b>		
1231	330000	<b>ДОБИТИ КОЈЕ СУ РЕЗУЛТАТ ПРОМЕНЕ ВРЕДНОСТИ – ПОТРАЖНИ САЛДО</b>		

1232	330000	ДОБИТИ КОЈЕ СУ РЕЗУЛТАТ ПРОМЕНЕ ВРЕДНОСТИ – ДУГОВНИ САЛДО		
1233	340000	ДРУГЕ ПРОМЕНЕ У ОБИМУ – ПОТРАЖНИ САЛДО		
1234	340000	ДРУГЕ ПРОМЕНЕ У ОБИМУ – ДУГОВНИ САЛДО		
1235		УКУПНА ПАСИВА (1074 + 1214)	876320	759477
1236	352000	ВАНБИЛАНСНА ПАСИВА	31621	31621

Предузеће \_\_\_\_\_

Матични број \_\_\_\_\_

### БИЛАНС СТАЊА

на дан \_\_\_\_\_ 200\_\_ године

(У хиљадама динара)

Ознака ОП	Број конта	Опис	План за _____	Реализација		
				Бруто	Исправка вредности	Нето (5 – 6)
1	2	3	4	5	6	7
1. 1		<b>АКТИВА</b>				
1001	0	<b>НЕФИНАНСИЈСКА ИМОВИНА (1002 + 1020)</b>				
1002	10000	<b>НЕФИНАНСИЈСКА ИМОВИНА У СТАЛНИМ СРЕДСТВИМА (1003 + 1007 + 1009 + 1011+1015+1018)</b>				
1003	11000	<b>НЕКРЕТНИНЕ И ОПРЕМА (од 1004 до 1006)</b>				
1004	11100	Зграде и грађевински објекти				
1005	11200	Опрема				
1006	11300	Остале некретнине и опрема				
1007	12000	<b>КУЛТИВИСАНА ИМОВИНА (1008)</b>				
1008	12100	Култивисана имовина				
1009	13000	<b>ДРАГОЦЕНОСТИ (1010)</b>				
1010	13100	Драгоцености				
1011	14000	<b>ПРИРОДНА ИМОВИНА (од 1012 до 1014)</b>				
1012	14100	Земљиште				
1013	14200	Подземна блага				
1014	14300	Шуме и воде				
1015	15000	<b>НЕФИНАНСИЈСКА ИМОВИНА У ПРИПРЕМИ И АВАНСИ (1016 + 1017)</b>				
1016	15100	Нефинансијска имовина у припреми				
1017	15200	Аванси за нефинансијску имовину				
1018	16000	<b>НЕМАТЕРИЈАЛНА ИМОВИНА (1019)</b>				
1019	16100	Нематеријална имовина				



1020	20000	<b>НЕФИНАНСИЈСКА ИМОВИНА У ЗАЛИХАМА (1021 + 1025)</b>				
1021	21000	<b>ЗАЛИХЕ (од 1022 до 1024)</b>				
1022	21100	Робне резерве				
1023	21200	Залихе производње				
1024	21300	Роба за даљу продају				
1025	22000	<b>ЗАЛИХЕ СИТНОГ ИНВЕНТАРА И ПОТРОШНОГ МАТЕРИЈАЛА (1026 + 1027)</b>				
1026	22100	Залихе ситног инвентара				
1027	22200	Залихе потрошног материјала				
1028	100000	<b>ФИНАНСИЈСКА ИМОВИНА (1029 + 1049 + 1067)</b>				
1029	110000	<b>ДУГОРОЧНА ФИНАНСИЈСКА ИМОВИНА (1030 + 1040)</b>				
1030	111000	<b>ДУГОРОЧНА ДОМАЋА ФИНАНСИЈСКА ИМОВИНА (од 1031 до 1039)</b>				
1031	111100	Дугорочне домаће хартије од вредности, изузев акција				
1032	111200	Кредити осталим нивоима власти				
1033	111300	Кредити домаћим јавним финансијским институцијама				
1034	111400	Кредити домаћим пословним банкама				
1035	111500	Кредити домаћим јавним нефинансијским институцијама				
1036	111600	Кредити физичким лицима и домаћинствима у земљи				
1037	111700	Кредити домаћим невладиним организацијама				
1038	111800	Кредити домаћим нефинансијским приватним предузећима				
1039	111900	Домаће акције и остали капитал				
1040	112000	<b>ДУГОРОЧНА СТРАНА ФИНАНСИЈСКА ИМОВИНА (од 1041 до 1048)</b>				
1041	112100	Дугорочне стране хартије од вредности, изузев акција				
1042	112200	Кредити страним владама				
1043	112300	Кредити међународним организацијама				
1044	112400	Кредити страним пословним банкама				
1045	112500	Кредити страним нефинансијским институцијама				
1046	112600	Кредити страним невладиним организацијама				
1047	112700	Стране акције и остали капитал				
1048	112800	Страни финансијски деривати				

1049	120000	НОВЧАНА СРЕДСТВА, ПЛЕМЕНИТИ МЕТАЛИ, ХАРТИЈЕ ОД ВРЕДНОСТИ, ПОТРАЖИВАЊА И КРАТКОРОЧНИ ПЛАСМАНИ (1050 + 1060 + 1062)				
1050	121000	НОВЧАНА СРЕДСТВА, ПЛЕМЕНИТИ МЕТАЛИ, ХАРТИЈЕ ОД ВРЕДНОСТИ (од 1051 до 1059)				
1051	121100	Жиро и текући рачуни				
1052	121200	Издвојена новчана средства и акредитиви				
1053	121300	Благајна				
1054	121400	Девизни рачун				
1055	121500	Девизни акредитиви				
1056	121600	Девизна благајна				
1057	121700	Остала новчана средства				
1058	121800	Племенити метали				
1059	121900	Хартије од вредности				
1060	122000	КРАТКОРОЧНА ПОТРАЖИВАЊА (1061)				
1061	122100	Потраживања по основу продаје и друга потраживања				
1062	123000	КРАТКОРОЧНИ ПЛАСМАНИ (од 1063 до 1066)				
1063	123100	Краткорочни кредити				
1064	123200	Дати аванси, депозити и кауције				
1065	123300	Хартије од вредности намењене продаји				
1066	123900	Остали краткорочни пласмани				
1067	130000	АКТИВНА ВРЕМЕНСКА РАЗГРАНИЧЕЊА (1068)				
1068	131000	АКТИВНА ВРЕМЕНСКА РАЗГРАНИЧЕЊА (од 1069 до 1071)				
1069	131100	Разграничени расходи до једне године				
1070	131200	Обрачунати неплаћени расходи и издаци				
1071	131300	Остала активна временска разграничења				
1072		УКУПНА АКТИВА (1001 + 1028)				
1073	351000	ВАНБИЛАНСНА АКТИВА				

Ознака ОП	Број конта	Опис	Износ	
			Претходна година	Текућа година
1	2	3	4	5
		<b>ПАСИВА</b>		
1074	200000	ОБАВЕЗЕ (1075 + 1095 + 1114 + 1169 + 1194 + 1208)		

<b>1075</b>	<b>210000</b>	<b>ДУГОРОЧНЕ ОБАВЕЗЕ (1076 + 1086 + 1093)</b>		
<b>1076</b>	<b>211000</b>	<b>ДОМАЋЕ ДУГОРОЧНЕ ОБАВЕЗЕ (од 1077 до 1085)</b>		
1077	211100	Обавезе по основу емитованих хартија од вредности, изузев акција		
1078	211200	Обавезе по основу дугорочних кредита од осталих нивоа власти		
1079	211300	Обавезе по основу дугорочних кредита од домаћих јавних финансијских институција		
1080	211400	Обавезе по основу дугорочних кредита од домаћих пословних банака		
1081	211500	Обавезе по основу дугорочних кредита од осталих домаћих кредитора		
1082	211600	Обавезе по основу дугорочних кредита од домаћинстава у земљи		
1083	211700	Дугорочне обавезе по основу домаћих финансијских деривата		
1084	211800	Дугорочне обавезе по основу домаћих меница		
1085	211900	Дугорочне обавезе за финансијске лизинге		
<b>1086</b>	<b>212000</b>	<b>СТРАНЕ ДУГОРОЧНЕ ОБАВЕЗЕ (од 1087 до 1092)</b>		
1087	212100	Дугорочне стране обавезе по основу емитованих хартија од вредности, изузев акција		
1088	212200	Обавезе по основу дугорочних кредита од страних влада		
1089	212300	Обавезе по основу дугорочних кредита од мултилатералних институција		
1090	212400	Обавезе по основу дугорочних кредита од страних пословних банака		
1091	212500	Обавезе по основу дугорочних кредита од осталих страних кредитора		
1092	212600	Дугорочне обавезе по основу страних финансијских деривата		
<b>1093</b>	<b>213000</b>	<b>ДУГОРОЧНЕ ОБАВЕЗЕ ПО ОСНОВУ ГАРАНЦИЈА (1094)</b>		
1094	213100	Дугорочне обавезе по основу гаранција		
<b>1095</b>	<b>220000</b>	<b>КРАТКОРОЧНЕ ОБАВЕЗЕ (1096 + 1105 + 1112)</b>		
<b>1096</b>	<b>221000</b>	<b>КРАТКОРОЧНЕ ДОМАЋЕ ОБАВЕЗЕ (од 1097 до 1104)</b>		
1097	221100	Краткорочне домаће обавезе по основу емитованих хартија од вредности, изузев акција		
1098	221200	Обавезе по основу краткорочних кредита од осталих нивоа власти		
1099	221300	Обавезе по основу краткорочних кредита од домаћих јавних финансијских институција		
1100	221400	Обавезе по основу краткорочних кредита од домаћих пословних банака		
1101	221500	Обавезе по основу краткорочних кредита од осталих домаћих кредитора		
1102	221600	Обавезе по основу краткорочних кредита од домаћинстава у земљи		
1103	221700	Краткорочне обавезе по основу домаћих финансијских деривата		
1104	221800	Краткорочне обавезе по основу домаћих меница		
<b>1105</b>	<b>222000</b>	<b>КРАТКОРОЧНЕ СТРАНЕ ОБАВЕЗЕ (од 1106 до 1111)</b>		
1106	222100	Краткорочне стране обавезе по основу емитованих хартија од вредности, изузев акција		
1107	222200	Обавезе по основу краткорочних кредита од страних влада		
1108	222300	Обавезе по основу краткорочних кредита од мултилатералних институција		
1109	222400	Обавезе по основу краткорочних кредита од страних пословних банака		
1110	222500	Обавезе по основу краткорочних кредита од осталих страних кредитора		
1111	222600	Краткорочне обавезе по основу страних финансијских деривата		

1112	223000	<b>КРАТКОРОЧНЕ ОБАВЕЗЕ ПО ОСНОВУ ГАРАНЦИЈА (1113)</b>		
1113	223100	Краткорочне обавезе по основу гаранција		
1114	230000	<b>ОБАВЕЗЕ ПО ОСНОВУ РАСХОДА ЗА ЗАПОСЛЕНЕ (1115 + 1121 + 1127 + 1133+ 1137 + 1143 + 1149 + 1157 + 1163)</b>		
1115	231000	<b>ОБАВЕЗЕ ЗА ПЛАТЕ И ДОДАТКЕ (од 1116 до 1120)</b>		
1116	231100	Обавезе за нето плате и додатке		
1117	231200	Обавезе по основу пореза на плате и додатке		
1118	231300	Обавезе по основу доприноса за пензијско и инвалидско осигурање на плате и додатке		
1119	231400	Обавезе по основу доприноса за здравствено осигурање на плате и додатке		
1120	231500	Обавезе по основу доприноса за незапосленост на плате и додатке		
1121	232000	<b>ОБАВЕЗЕ ПО ОСНОВУ НАКНАДА ЗАПОСЛЕНИМА (од 1122 до 1126)</b>		
1122	232100	Обавезе по основу нето накнада запосленима		
1123	232200	Обавезе по основу пореза за накнаде запосленима		
1124	232300	Обавезе по основу доприноса за пензијско и инвалидско осигурање за накнаде запосленима		
1125	232400	Обавезе по основу доприноса за здравствено осигурање за накнаде запосленима		
1126	232500	Обавезе по основу доприноса за незапосленост за накнаде запосленима		
1127	233000	<b>ОБАВЕЗЕ ЗА НАГРАДЕ И ОСТАЛЕ ПОСЕБНЕ РАСХОДЕ (од 1128 до 1132)</b>		
1128	233100	Обавезе по основу нето исплата награда и осталих посебних расхода		
1129	233200	Обавезе по основу пореза на награде и остале посебне расходе		
1130	233300	Обавезе по основу доприноса за пензијско и инвалидско осигурање за награде и остале посебне расходе		
1131	233400	Обавезе по основу доприноса за здравствено осигурање за награде и остале посебне расходе		
1132	233500	Обавезе по основу доприноса за случај незапослености за награде и остале посебне расходе		
1133	234000	<b>ОБАВЕЗЕ ПО ОСНОВУ СОЦИЈАЛНИХ ДОПРИНОСА НА ТЕРЕТ ПОСЛОДАВЦА (од 1134 до 1136)</b>		
1134	234100	Обавезе по основу доприноса за пензијско и инвалидско осигурање на терет послодавца		
1135	234200	Обавезе по основу доприноса за здравствено осигурање на терет послодавца		
1136	234300	Обавезе по основу доприноса за случај незапослености на терет послодавца		
1137	235000	<b>ОБАВЕЗЕ ПО ОСНОВУ НАКНАДА У НАТУРИ (од 1138 до 1142)</b>		
1138	235100	Обавезе по основу нето накнада у природи		
1139	235200	Обавезе по основу пореза на накнаде у природи		
1140	235300	Обавезе по основу доприноса за пензијско и инвалидско осигурање за накнаде у природи		
1141	235400	Обавезе по основу доприноса за здравствено осигурање за накнаде у природи		
1142	235500	Обавезе по основу доприноса за случај незапослености за накнаде у природи		
1143	236000	<b>ОБАВЕЗЕ ПО ОСНОВУ СОЦИЈАЛНЕ ПОМОЋИ ЗАПОСЛЕНИМА (од 1144 до 1148)</b>		

1144	236100	Обавезе по основу нето исплата социјалне помоћи запосленима		
1145	236200	Обавезе по основу пореза на социјалну помоћ запосленима		
1146	236300	Обавезе по основу доприноса за пензијско и инвалидско осигурање за социјалну помоћ запосленима		
1147	236400	Обавезе по основу доприноса за здравствено осигурање за социјалну помоћ запосленима		
1148	236500	Обавезе по основу доприноса за случај незапослености за социјалну помоћ запосленима		
<b>1149</b>	<b>237000</b>	<b>СЛУЖБЕНА ПУТОВАЊА И УСЛУГЕ ПО УГОВОРУ (од 1150 до 1156)</b>		
1150	237100	Обавезе по основу нето исплата за службена путовања		
1151	237200	Обавезе по основу пореза на исплате за службена путовања		
1152	237300	Обавезе по основу нето исплата за услуге по уговору		
1153	237400	Обавезе по основу пореза на исплате за услуге по уговору		
1154	237500	Обавезе по основу доприноса за пензијско и инвалидско осигурање за услуге по уговору		
1155	237600	Обавезе по основу доприноса за здравствено осигурање за услуге по уговору		
1156	237700	Обавезе по основу доприноса за случај незапослености за услуге по уговору		
<b>1157</b>	<b>238000</b>	<b>ОБАВЕЗЕ ПО ОСНОВУ ПОСЛАНИЧКИХ ДОДАТАКА (од 1158 до 1162)</b>		
1158	238100	Обавезе за нето исплаћени посланички додатак		
1159	238200	Обавезе по основу пореза на исплаћени посланички додатак		
1160	238300	Обавезе по основу доприноса за пензијско осигурање за посланички додатак		
1161	238400	Обавезе по основу доприноса за здравствено осигурање за посланички додатак		
1162	238500	Обавезе по основу доприноса за случај незапослености за посланички додатак		
<b>1163</b>	<b>239000</b>	<b>ОБАВЕЗЕ ПО ОСНОВУ СУДИЈСКИХ ДОДАТАКА (од 1164 до 1168)</b>		
1164	239100	Обавезе за нето исплаћени судијски додатак		
1165	239200	Обавезе по основу пореза на исплаћени судијски додатак		
1166	239300	Обавезе по основу доприноса за пензијско и инвалидско осигурање за судијски додатак		
1167	239400	Обавезе по основу доприноса за здравствено осигурање за судијски додатак		
1168	239500	Обавезе по основу доприноса за случај незапослености за судијски додатак		
<b>1169</b>	<b>240000</b>	<b>ОБАВЕЗЕ ПО ОСНОВУ ОСТАЛИХ РАСХОДА, ИЗУЗЕВ РАСХОДА ЗА ЗАПОСЛЕНЕ (1170 + 1175+ 1180 + 1185 + 1188)</b>		
<b>1170</b>	<b>241000</b>	<b>ОБАВЕЗЕ ПО ОСНОВУ ОТПЛАТЕ КАМАТА И ПРАТЕЋИХ ТРОШКОВА ЗАДУЖИВАЊА (од 1171 до 1174)</b>		
1171	241100	Обавезе по основу отплате домаћих камата		
1172	241200	Обавезе по основу отплате страних камата		
1173	241300	Обавезе по основу отплате камата по гаранцијама		
1174	241400	Обавезе по основу пратећих трошкова задуживања		
<b>1175</b>	<b>242000</b>	<b>ОБАВЕЗЕ ПО ОСНОВУ СУБВЕНЦИЈА (од 1176 до 1179)</b>		

1176	242100	Обавезе по основу субвенција нефинансијским предузећима		
1177	242200	Обавезе по основу субвенција приватним финансијским предузећима		
1178	242300	Обавезе по основу субвенција јавним финансијским установама		
1179	242400	Обавезе по основу субвенција приватним предузећима		
<b>1180</b>	<b>243000</b>	<b>ОБАВЕЗЕ ПО ОСНОВУ ДОНАЦИЈА, ДОТАЦИЈА И ТРАНСФЕРА (од 1181 до 1184)</b>		
1181	243100	Обавезе по основу донација страним владама		
1182	243200	Обавезе по основу донација и дотација међународним организацијама		
1183	243300	Обавезе по основу трансфера осталим нивоима власти		
1184	243400	Обавезе по основу дотација организацијама обавезног социјалног осигурања		
<b>1185</b>	<b>244000</b>	<b>ОБАВЕЗЕ ЗА СОЦИЈАЛНО ОСИГУРАЊЕ (1186 + 1187)</b>		
1186	244100	Обавезе по основу права из социјалног осигурања код организација обавезног социјалног осигурања		
1187	244200	Обавезе по основу социјалне помоћи из буџета		
<b>1188</b>	<b>245000</b>	<b>ОБАВЕЗЕ ЗА ОСТАЛЕ РАСХОДЕ (од 1189 до 1193)</b>		
1189	245100	Обавезе по основу донација невладиним организацијама		
1190	245200	Обавезе за остале порезе, обавезне таксе и казне		
1191	245300	Обавезе по основу казни и пенала по решењима судова		
1192	245400	Обавезе по основу накнаде штете за повреде и штете услед елементарних непогода		
1193	245500	Обавезе по основу накнаде штете или повреда нанетих од стране државних органа		
<b>1194</b>	<b>250000</b>	<b>ОБАВЕЗЕ ИЗ ПОСЛОВАЊА (1195+ 1199 + 1202 + 1204)</b>		
<b>1195</b>	<b>251000</b>	<b>ПРИМЉЕНИ АВАНСИ, ДЕПОЗИТИ И КАУЦИЈЕ (од 1196 до 1198)</b>		
1196	251100	Примљени аванси		
1197	251200	Примљени депозити		
1198	251300	Примљене кауције		
<b>1199</b>	<b>252000</b>	<b>ОБАВЕЗЕ ПРЕМА ДОБАВЉАЧИМА (1200 + 1201)</b>		
1200	252100	Добављачи у земљи		
1201	252200	Добављачи у иностранству		
<b>1202</b>	<b>253000</b>	<b>ОБАВЕЗЕ ЗА ИЗДАТЕ ЧЕКОВЕ И ОБВЕЗНИЦЕ (1203)</b>		
1203	253100	Обавезе за издате чекове и обвезнице		
<b>1204</b>	<b>254000</b>	<b>ОСТАЛЕ ОБАВЕЗЕ ( од 1205 до 1207)</b>		
1205	254100	Обавезе из односа буџета и буџетских корисника		
1206	254200	Остале обавезе буџета		
1207	254900	Остале обавезе из пословања		
<b>1208</b>	<b>290000</b>	<b>ПАСИВНА ВРЕМЕНСКА РАЗГРАНИЧЕЊА (1209)</b>		
<b>1209</b>	<b>291000</b>	<b>ПАСИВНА ВРЕМЕНСКА РАЗГРАНИЧЕЊА (од 1210 до 1213)</b>		
1210	291100	Разграничени приходи и примања		
1211	291200	Разграничени плаћени расходи и издаци		
1212	291300	Обрачунати ненаплаћени приходи и примања		
1213	291900	Остала пасивна временска разграничења		
<b>1214</b>	<b>300000</b>	<b>КАПИТАЛ, УТВРЂИВАЊЕ РЕЗУЛТАТА ПОСЛОВАЊА И ВАНБИЛАНСНА ЕВИДЕНЦИЈА (1215 + 1225 – 1226 + 1227 – 1228 + 1229 - 1230)</b>		
<b>1215</b>	<b>310000</b>	<b>КАПИТАЛ</b>		

1216	311000	<b>КАПИТАЛ (1217 + 1218 – 1219 +1220 + 1221 -1222 + 1223 + 1224)</b>		
1217	311100	Нефинансијска имовина у сталним средствима		
1218	311200	Нефинансијска имовина у залихама		
1219	311300	Исправка вредности сопствених извора нефинансијске имовине, у сталним средствима, за набавке из кредита		
1220	311400	Финансијска имовина		
1221	311500	Извори новчаних средстава		
1222	311600	Утрошена средства текућих прихода и примања од продаје нефинансијске имовине у току једне године		
1223	311700	Пренета неутрошена средства из ранијих година		
1224	311900	Остали сопствени извори		
1225	321121	<b>Вишак прихода и примања – суфицит</b>		
1226	321122	<b>Мањак прихода и прихода – дефицит</b>		
1227	321311	Нераспоређени вишак прихода и примања из ранијих година		
1228	321312	Дефицит из ранијих година		
		<b>ПРОМЕНЕ У ВРЕДНОСТИ И ОБИМУ</b>		
1229		<b>ПОЗИТИВНЕ ПРОМЕНЕ У ВРЕДНОСТИ И ОБИМУ (1231 + 1233 – 1232 – 1234)</b>		
1230		<b>НЕГАТИВНЕ ПРОМЕНЕ У ВРЕДНОСТИ И ОБИМУ (1232 + 1234 - 1231 - 1233)</b>		
1231	330000	<b>ДОБИТИ КОЈЕ СУ РЕЗУЛТАТ ПРОМЕНЕ ВРЕДНОСТИ – ПОТРАЖНИ САЛДО</b>		
1232	330000	<b>ДОБИТИ КОЈЕ СУ РЕЗУЛТАТ ПРОМЕНЕ ВРЕДНОСТИ – ДУГОВНИ САЛДО</b>		
1233	340000	<b>ДРУГЕ ПРОМЕНЕ У ОБИМУ – ПОТРАЖНИ САЛДО</b>		
1234	340000	<b>ДРУГЕ ПРОМЕНЕ У ОБИМУ – ДУГОВНИ САЛДО</b>		
1235		<b>УКУПНА ПАСИВА (1074 + 1214)</b>		
1236	352000	<b>ВАНБИЛАНСНА ПАСИВА</b>		

Предузеће:  
Матични број:

ЈП ГРАДСКА СТАМБЕНА АГЕНЦИЈА НИШ  
17263838

### БИЛАНС ПРИХОДА И РАСХОДА

Ознака ОП	Кonto	Опис	План 01.01-31.12.2014.	План		
				01.01-31.03.2014.	01.04-30.06.2014.	01.07-30.09.2014.
2001		ТЕКУЋИ ПРИХОДИ И ПРИМАЊА ОД ПРОДАЈЕ НЕФИНАНСИЈСКЕ ИМОВИНЕ (2002 + 2104)	260.258	64.480	64.504	64.509
2002	700000	ТЕКУЋИ ПРИХОДИ (2003 + 2047 + 2057 + 2067 + 2092 + 2097 + 2101)	260.258	64.480	64.504	64.509
2003	710000	ПОРЕЗИ (2004 + 2008 + 2010 + 2017 + 2023 + 2030 + 2033 + 2040)				
2004	711000	ПОРЕЗ НА ДОХОДАК, ДОБИТ И КАПИТАЛНЕ ДОБИТКЕ (од 2005 до 2007)				
2005	711100	Порези на доходак и капиталне добитке које плаћају физичка лица				
2006	711200	Порези на добит и капиталне добитке које плаћају предузећа и друга правна лица				
2007	711300	Порези на доходак, добит и капиталне добитке који се не могу разврстати између физичких и правних лица				
2008	712000	ПОРЕЗ НА ФОНД ЗАРАДА (2009)				
2009	712100	Порез на фонд зарада				
2010	713000	ПОРЕЗ НА ИМОВИНУ (од 2011 до 2016)				
2011	713100	Периодични порези на непокретности				
2012	713200	Периодични порези на нето имовину				
2013	713300	Порези на заоставштину, наслеђе и поклон				
2014	713400	Порези на финансијске и капиталне трансакције				
2015	713500	Други једнократни порези на имовину				
2016	713600	Други периодични порези на имовину				
2017	714000	ПОРЕЗ НА ДОБРА И УСЛУГЕ (од 2018 до 2022)				
2018	714100	Општи порези на добра и услуге				
2019	714300	Добит фискалних монопола				
2020	714400	Порези на појединачне услуге				
2021	714500	Порези, таксе и накнаде на употребу добара, на дозволу да се добра употребљавају или делатности обављају				
2022	714600	Други порези на добра и услуге				
2023	715000	ПОРЕЗ НА МЕЂУНАРОДНУ ТРГОВИНУ И ТРАНСАКЦИЈЕ (од 2024 до 2029)				
2024	715100	Царине и друге увозне дажбине				



2025	715200	Порези на извоз				
2026	715300	Добит извозних или увозних монопола				
2027	715400	Добит по основу разлике између куповног и продајног девизног курса				
2028	715500	Порези на продају или куповину девиза				
2029	715600	Други порези на међународну трговину и трансакције				
2030	716000	<b>ДРУГИ ПОРЕЗИ (2031 + 2032)</b>				
2031	716100	Други порези које искључиво плаћају предузећа, односно предузетници				
2032	716200	Други порези које плаћају остала лица или који се не могу идентификовати				
2033	717000	<b>АКЦИЗЕ (од 2034 до 2039)</b>				
2034	717100	Акцизе на деривате нафте				
2035	717200	Акцизе на дуванске прерађевине				
2036	717300	Акцизе на алкохолна пића				
2037	717400	Акцизе на освежавајућа безалкохолна пића				
2038	717500	Акциза на кафу				
2039	717600	Друге акцизе				
2040	719000	<b>ЈЕДНОКРАТНИ ПОРЕЗ НА ЕКСТРА ПРОФИТ И ЕКСТРА ИМОВИНУ СТЕЧЕНУ КОРИШЋЕЊЕМ ПОСЕБНИХ ПОГОДНОСТИ (од 2041 до 2046)</b>				
2041	719100	Порез на доходак, добит и капиталну добит на терет физичких лица				
2042	719200	Порез на доходак, добит и капиталну добит на терет предузећа и осталих правних лица				
2043	719300	Порез на доходак, добит и капиталну добит нераспоредив између физичких и правних лица				
2044	719400	Остали једнократни порези на имовину				
2045	719500	Остали порези које плаћају искључиво предузећа и предузетници				
2046	719600	Остали порези које плаћају друга или неидентификована лица				
2047	720000	<b>СОЦИЈАЛНИ ДОПРИНОСИ (2048 + 2053)</b>				
2048	721000	<b>ДОПРИНОСИ ЗА СОЦИЈАЛНО ОСИГУРАЊЕ (од 2049 до 2052)</b>				
2049	721100	Доприноси за социјално осигурање на терет запослених				
2050	721200	Доприноси за социјално осигурање на терет послодаваца				
2051	721300	Доприноси за социјално осигурање лица која обављају самосталну делатност и незапослених лица				
2052	721400	Доприноси за социјално осигурање који се не могу разврстати				
2053	722000	<b>ОСТАЛИ СОЦИЈАЛНИ ДОПРИНОСИ (од 2054 до 2056)</b>				
2054	722100	Социјални доприноси на терет осигураника				
2055	722200	Социјални доприноси послодаваца				
2056	722300	Импутирани социјални доприноси				
2057	730000	<b>ДОНАЦИЈЕ И ТРАНСФЕРИ (2058 + 2061 + 2064)</b>				

<b>2058</b>	<b>731000</b>	<b>ДОНАЦИЈЕ ОД ИНОСТРАНИХ ДРЖАВА (2059 + 2060)</b>				
2059	731100	Текуће донације од иностраних држава				
2060	731200	Капиталне донације од иностраних држава				
<b>2061</b>	<b>732000</b>	<b>ДОНАЦИЈЕ ОД МЕЂУНАРОДНИХ ОРГАНИЗАЦИЈА (2062 + 2063)</b>				
2062	732100	Текуће донације од међународних организација				
2063	732200	Капиталне донације од међународних организација				
<b>2064</b>	<b>733000</b>	<b>ТРАНСФЕРИ ОД ДРУГИХ НИВОА ВЛАСТИ (2065 + 2066)</b>				
2065	733100	Текући трансфери од других нивоа власти				
2066	733200	Капитални трансфери од других нивоа власти				
<b>2067</b>	<b>740000</b>	<b>ДРУГИ ПРИХОДИ (2068 + 2075 + 2080 + 2087 + 2090)</b>				
<b>2068</b>	<b>741000</b>	<b>ПРИХОДИ ОД ИМОВИНЕ (од 2069 до 2074)</b>				
2069	741100	Камате				
2070	741200	Дивиденде				
2071	741300	Повлачење прихода од квази корпорација				
2072	741400	Приход од имовине који припада имаоцима полиса осигурања				
2073	741500	Закуп произведене имовине				
2074	741600	Финансијске промене на финансијским лизинзима				
<b>2075</b>	<b>742000</b>	<b>ПРИХОДИ ОД ПРОДАЈЕ ДОБАРА И УСЛУГА (од 2076 до 2079)</b>				
2076	742100	Приходи од продаје добара и услуга или закупа од стране тржишних организација				
2077	742200	Таксе и накнаде				
2078	742300	Споредне продаје добара и услуга које врше државне нетржишне јединице				
2079	742400	Импутирани приходи од продаје добара и услуга				
<b>2080</b>	<b>743000</b>	<b>НОВЧАНЕ КАЗНЕ И ОДУЗЕТА ИМОВИНСКА КОРИСТ (од 2081 до 2086)</b>				
2081	743100	Приходи од новчаних казни за кривична дела				
2082	743200	Приходи од новчаних казни за привредне преступе				
2083	743300	Приходи од новчаних казни за прекршаје				
2084	743400	Приходи од пенала				
2085	743500	Приходи од одузете имовинске користи				
2086	743900	Остале новчане казне, пенали и приходи од одузете имовинске користи				
<b>2087</b>	<b>744000</b>	<b>ДОБРОВОЉНИ ТРАНСФЕРИ ОД ФИЗИЧКИХ И ПРАВНИХ ЛИЦА (2088 + 2089)</b>				
2088	744100	Текући добровољни трансфери од физичких и правних лица				
2089	744200	Капитални добровољни трансфери од физичких и правних лица				

2090	745000	<b>МЕШОВИТИ И НЕОДРЕЂЕНИ ПРИХОДИ (2091)</b>				
2091	745100	Мешовити и неодређени приходи				
2092	770000	<b>МЕМОРАНДУМСКЕ СТАВКЕ ЗА РЕФУНДАЦИЈУ РАСХОДА (2093 + 2095)</b>				
2093	771000	<b>МЕМОРАНДУМСКЕ СТАВКЕ ЗА РЕФУНДАЦИЈУ РАСХОДА (2094)</b>				
2094	771100	Меморандумске ставке за рефундацију расхода				
2095	772000	<b>МЕМОРАНДУМСКЕ СТАВКЕ ЗА РЕФУНДАЦИЈУ РАСХОДА ИЗ ПРЕТХОДНЕ ГОДИНЕ (2096)</b>				
2096	772100	Меморандумске ставке за рефундацију расхода из претходне године				
2097	780000	<b>ТРАНСФЕРИ ИЗМЕЂУ БУЏЕТСКИХ КОРИСНИКА НА ИСТОМ НИВОУ (2098)</b>				
2098	781000	<b>ТРАНСФЕРИ ИЗМЕЂУ БУЏЕТСКИХ КОРИСНИКА НА ИСТОМ НИВОУ (2099 + 2100)</b>				
2099	781100	Трансфери између буџетских корисника на истом нивоу				
2100	781300	Трансфери између организација обавезног социјалног осигурања				
2101	790000	<b>ПРИХОДИ ИЗ БУЏЕТА (2102)</b>	260.258	64.480	64.504	64.509
2102	791000	<b>ПРИХОДИ ИЗ БУЏЕТА (2103)</b>	260.258	64.480	64.504	64.509
2103	791100	Приходи из буџета	260.258	64.480	64.504	64.509
2104	800000	<b>ПРИМАЊА ОД ПРОДАЈЕ НЕФИНАНСИЈСКЕ ИМОВИНЕ (2105 + 2112 + 2119 + 2122)</b>				
2105	810000	<b>ПРИМАЊА ОД ПРОДАЈЕ ОСНОВНИХ СРЕДСТАВА (2106 + 2108 + 2110)</b>				
2106	811000	<b>ПРИМАЊА ОД ПРОДАЈЕ НЕПОКРЕТНОСТИ (2107)</b>				
2107	811100	Примања од продаје непокретности				
2108	812000	<b>ПРИМАЊА ОД ПРОДАЈЕ ПОКРЕТНЕ ИМОВИНЕ (2109)</b>				
2109	812100	Примања од продаје покретне имовине				
2110	813000	<b>ПРИМАЊА ОД ПРОДАЈЕ ОСТАЛИХ ОСНОВНИХ СРЕДСТАВА (2111)</b>				
2111	813100	Примања од продаје осталих основних средстава				
2112	820000	<b>ПРИМАЊА ОД ПРОДАЈЕ ЗАЛИХА (2113 + 2115 + 2117)</b>				
2113	821000	<b>ПРИМАЊА ОД ПРОДАЈЕ РОБНИХ РЕЗЕРВИ (2114)</b>				
2114	821100	Примања од продаје робних резерви				
2115	822000	<b>ПРИМАЊА ОД ПРОДАЈЕ ЗАЛИХА ПРОИЗВОДЊЕ (2116)</b>				
2116	822100	Примања од продаје залиха производње				
2117	823000	<b>ПРИМАЊА ОД ПРОДАЈЕ РОБЕ ЗА ДАЉУ ПРОДАЈУ (2118)</b>				
2118	823100	Примања од продаје робе за даљу продају				
2119	830000	<b>ПРИМАЊА ОД ПРОДАЈЕ ДРАГОЦЕНОСТИ (2120)</b>				

2120	831000	<b>ПРИМАЊА ОД ПРОДАЈЕ ДРАГОЦЕНОСТИ (2121)</b>				
2121	831100	Примања од продаје драгоцености				
2122	840000	<b>ПРИМАЊА ОД ПРОДАЈЕ ПРИРОДНЕ ИМОВИНЕ (2123 + 2125 + 2127)</b>				
2123	841000	<b>ПРИМАЊА ОД ПРОДАЈЕ ЗЕМЉИШТА (2124)</b>				
2124	841100	Примања од продаје земљишта				
2125	842000	<b>ПРИМАЊА ОД ПРОДАЈЕ ПОДЗЕМНИХ БЛАГА (2126)</b>				
2126	842100	Примања од продаје подземних блага				
2127	843000	<b>ПРИМАЊА ОД ПРОДАЈЕ ШУМА И ВОДА (2128)</b>				
2128	843100	Примања од продаје шума и вода				
2129		<b>ТЕКУЋИ РАСХОДИ И ИЗДАЦИ ЗА НЕФИНАНСИЈСКУ ИМОВИНУ (2130 + 2298)</b>	260.258	64.480	64.504	64.509
2130	400000	<b>ТЕКУЋИ РАСХОДИ (2131 + 2153 + 2198 + 2213 + 2237 + 2250 + 2266 + 2281)</b>	57.958	13.905	13.929	13.934
2131	410000	<b>РАСХОДИ ЗА ЗАПОСЛЕНЕ (2132 + 2134 + 2138 + 2140 + 2145 + 2147 + 2149 + 2151)</b>	20.096	5.000	5.024	5.024
2132	411000	<b>ПЛАТЕ, ДОДАЦИ И НАКНАДЕ ЗАПОСЛЕНИХ ЗАПОСЛЕНИХ (ЗАРАДЕ) (2133)</b>	15.976	3.974	3.994	3.994
2133	411100	Плате, додаци и накнаде запослених	15.976	3.974	3.994	3.994
2134	412000	<b>СОЦИЈАЛНИ ДОПРИНОСИ НА ТЕРЕТ ПОСЛОДАВЦА (од 2135 до 2137)</b>	2.860	711	715	715
2135	412100	Допринос за пензијско и инвалидско осигурање	1.757	437	439	439
2136	412200	Допринос за здравствено осигурање	983	244	246	246
2137	412300	Допринос за незапосленост	120	30	30	30
2138	413000	<b>НАКНАДЕ У НАТУРИ (2139)</b>	400	100	100	100
2139	413100	Накнаде у природи	400	100	100	100
2140	414000	<b>СОЦИЈАЛНА ДАВАЊА ЗАПОСЛЕНИМА (од 2141 до 2144)</b>	360	90	90	90
2141	414100	Исплата накнада за време одсуствовања с посла на терет фондова				
2142	414200	Расходи за образовање деце запослених				
2143	414300	Отпремнине и помоћи	360	90	90	90
2144	414400	Помоћ у медицинском лечењу запосленог или члановаа уже породице и друге помоћи запосленом				
2145	415000	<b>НАКНАДЕ ТРОШКОВА ЗА ЗАПОСЛЕНЕ (2146)</b>				
2146	415100	Накнаде трошкова за запослене				
2147	416000	<b>НАГРАДЕ ЗАПОСЛЕНИМА И ОСТАЛИ ПОСЕБНИ РАСХОДИ (2148)</b>	500	125	125	125
2148	416100	Награде запосленима и остали посебни расходи	500	125	125	125
2149	417000	<b>ПОСЛАНИЧКИ ДОДАТАК (2150)</b>				
2150	417100	Посланички додатак				
2151	418000	<b>СУДИЈСКИ ДОДАТАК (2152)</b>				
2152	418100	Судијски додатак				
2153	420000	<b>КОРИШЋЕЊЕ УСЛУГА И РОБА (2154 + 2162 + 2168 + 2177 + 2185 + 2188)</b>	4.730	1.056	1.056	1.059

<b>2154</b>	<b>421000</b>	<b>СТАЛНИ ТРОШКОВИ (од 2155 до 2161)</b>	<b>1.960</b>	<b>365</b>	<b>365</b>	<b>365</b>
2155	421100	Трошкови платног промета и банкарских услуга	60	15	15	15
2156	421200	Енергетске услуге	100	25	25	25
2157	421300	Комуналне услуге	650	162	162	163
2158	421400	Услуге комуникација	450	112	112	113
2159	421500	Трошкови осигурања	100	25	25	25
2160	421600	Закуп имовине и опреме	500	0	0	0
2161	421900	Остали трошкови	100	25	25	25
<b>2162</b>	<b>422000</b>	<b>ТРОШКОВИ ПУТОВАЊА (од 2163 до 2167)</b>	<b>150</b>	<b>37</b>	<b>37</b>	<b>38</b>
2163	422100	Трошкови службених путовања у земљи	150	37	37	38
2164	422200	Трошкови службених путовања у иностранство				
2165	422300	Трошкови путовања у оквиру редовног рада				
2166	422400	Трошкови путовања ученика				
2167	422900	Остали трошкови транспорта				
<b>2168</b>	<b>423000</b>	<b>УСЛУГЕ ПО УГОВОРУ (од 2169 до 2176)</b>	<b>1.500</b>	<b>375</b>	<b>375</b>	<b>375</b>
2169	423100	Административне услуге	50	12	12	13
2170	423200	Компјутерске услуге	200	50	50	50
2171	423300	Услуге образовања и усавршавања запослених	200	50	50	50
2172	423400	Услуге информисања	150	37	37	38
2173	423500	Стручне услуге	500	125	125	125
2174	423600	Услуге за домаћинство и угоститељство	150	37	37	38
2175	423700	Репрезентација	200	50	50	50
2176	423900	Остале опште услуге	50	12	12	12
<b>2177</b>	<b>424000</b>	<b>СПЕЦИЈАЛИЗОВАНЕ УСЛУГЕ (од 2178 до 2184)</b>				
2178	424100	Пољопривредне услуге				
2179	424200	Услуге образовања, културе и спорта				
2180	424300	Медицинске услуге				
2181	424400	Услуге одржавања аутопутева				
2182	424500	Услуге одржавања националних паркова и природних површина				
2183	424600	Услуге очувања животне средине, науке и геодетске услуге				
2184	424900	Остале специјализоване услуге				
<b>2185</b>	<b>425000</b>	<b>ТЕКУЋЕ ПОПРАВКЕ И ОДРЖАВАЊЕ (УСЛУГЕ И МАТЕРИЈАЛИ) (2186 + 2187)</b>	<b>310</b>	<b>77</b>	<b>77</b>	<b>78</b>
2186	425100	Текуће поправке и одржавање зграда и објеката	200	50	50	50
2187	425200	Текуће поправке и одржавање опреме	110	27	27	28
<b>2188</b>	<b>426000</b>	<b>МАТЕРИЈАЛ (од 2189 до 2197)</b>	<b>810</b>	<b>202</b>	<b>202</b>	<b>203</b>
2189	426100	Административни материјал	100	50	50	50
2190	426200	Материјали за пољопривреду				
2191	426300	Материјали за образовање и усавршавање запослених	150	37	37	38
2192	426400	Материјали за саобраћај	400	100	100	100
2193	426500	Материјали за очување животне средине и науку				

2194	426600	Материјали за образовање, культуру и спорт				
2195	426700	Медицински и лабораторијски материјали	0			
2196	426800	Материјали за одржавање хигијене и угоститељство	60	15	15	15
2197	426900	Материјали за посебне намене	100	25	25	25
2198	<b>430000</b>	<b>АМОРТИЗАЦИЈА И УПОТРЕБА СРЕДСТАВА ЗА РАД (2199 + 2203 + 2205 + 2207 + 2211)</b>	<b>732</b>			
2199	<b>431000</b>	<b>АМОРТИЗАЦИЈА НЕКРЕТНИНА И ОПРЕМЕ (од 2200 до 2202)</b>	<b>732</b>			
2200	431100	Амортизација зграда и грађевински објеката				
2201	431200	Амортизација опреме	732			
2202	431300	Амортизација осталих некретнина и опреме				
2203	<b>432000</b>	<b>АМОРТИЗАЦИЈА КУЛТИВИСАНЕ ОПРЕМЕ (од 2204)</b>				
2204	432100	Амортизација култивисане опреме				
2205	<b>433000</b>	<b>УПОТРЕБА ДРАГОЦЕНОСТИ (2206)</b>				
2206	433100	Употреба драгоцености				
2207	<b>434000</b>	<b>УПОТРЕБА ПРИРОДНЕ ИМОВИНЕ (од 2208 до 2210)</b>				
2208	434100	Употреба земљишта				
2209	434200	Употреба подземног блага				
2210	434300	Употреба шума и вода				
2211	<b>435000</b>	<b>АМОРТИЗАЦИЈА НЕМАТЕРИЈАЛНЕ ИМОВИНЕ (од 2212)</b>				
2212	435100	Амортизација нематеријалне имовине				
2213	<b>440000</b>	<b>ОТПЛАТА КАМАТА И ПРАТЕЋИ ТРОШКОВИ ЗАДУЖИВАЊА (2214 + 2224 + 2231 + 2233)</b>	<b>100</b>	<b>24</b>	<b>24</b>	<b>26</b>
2214	<b>441000</b>		<b>50</b>	<b>12</b>	<b>12</b>	<b>13</b>
2215	441100	Отплата камата на домаће хартије од вредности				
2216	441200	Отплата камата осталим нивоима власти				
2217	441300	Отплата камата домаћим јавним финансијским институцијама				
2218	441400	Отплата камата домаћим пословним банкама				
2219	441500	Отплата камата осталим домаћим кредиторима	50	12	12	13
2220	441600	Отплата камата домаћинствима у земљи				
2221	441700	Отплата камата на домаће финансијске деривате				
2222	441800	Отплата камата на домаће менице				
2223	441900	Финансијске промене на финансијским лизинзима				
2224	<b>442000</b>	<b>ОТПЛАТА СТРАНИХ КАМАТА (од 2225 до 2230)</b>				
2225	442100	Отплата камата на стране хартије од вредности				
2226	442200	Отплата камата страним владама				
2227	442300	Отплата камата мултилатералним институцијама				
2228	442400	Отплата камата страним пословним банкама				

2229	442500	Отплата камата осталим страним кредиторима				
2230	442600	Отплата камата на стране финансијске деривате				
2231	<b>443000</b>	<b>ОТПЛАТА КАМАТА ПО ГАРАНЦИЈАМА (2232)</b>				
2232	443100	Отплата камата по гаранцијама				
2233	<b>444000</b>	<b>ПРАТЕЋИ ТРОШКОВИ ЗАДУЖИВАЊА (од 2234 до 2236)</b>	<b>50</b>	<b>12</b>	<b>12</b>	<b>12</b>
2234	444100	Негативне курсне разлике	50	12	12	12
2235	444200	Казне за кашњење				
2236	444300	Таксе које проистичу из задуживања				
2237	<b>450000</b>	<b>СУБВЕНЦИЈЕ (2238 + 2241 + 2244 + 2247)</b>				
2238	<b>451000</b>	<b>СУБВЕНЦИЈЕ ЈАВНИМ НЕФИНАНСИЈСКИМ ПРЕДУЗЕЋИМА И ОРГАНИЗАЦИЈАМА (2239 + 2240)</b>				
2239	451100	Текуће субвенције јавним нефинансијским предузећима и организацијама				
2240	451200	Капиталне субвенције јавним нефинансијским предузећима и организацијама				
2241	<b>452000</b>	<b>СУБВЕНЦИЈЕ ПРИВАТНИМ ФИНАНСИЈСКИМ ИНСТИТУЦИЈАМА (2242 + 2243)</b>				
2242	452100	Текуће субвенције приватним финансијским институцијама				
2243	452200	Капиталне субвенције приватним финансијским институцијама				
2244	<b>453000</b>	<b>СУБВЕНЦИЈЕ ЈАВНИМ ФИНАНСИЈСКИМ ИНСТИТУЦИЈАМА (2245 + 2246)</b>				
2245	453100	Текуће субвенције јавним финансијским институцијама				
2246	453200	Капиталне субвенције јавним финансијским институцијама				
2247	<b>454000</b>	<b>СУБВЕНЦИЈЕ ПРИВАТНИМ ПРЕДУЗЕЋИМА (2248 + 2249)</b>				
2248	454100	Текуће субвенције приватним предузећима				
2249	454200	Капиталне субвенције приватним предузећима				
2250	<b>460000</b>	<b>ДОНАЦИЈЕ, ДОТАЦИЈЕ И ТРАНСФЕРИ (2251 + 2254 + 2257+ 2260 + 2263)</b>	<b>1.000</b>			
2251	<b>461000</b>	<b>ДОНАЦИЈЕ СТРАНИМ ВЛАДАМА (2252 + 2253)</b>				
2252	461100	Текуће донације страним владама				
2253	461200	Капиталне донације страним владама				
2254	<b>462000</b>	<b>ДОТАЦИЈЕ МЕЂУНАРОДНИМ ОРГАНИЗАЦИЈАМА (2255 + 2256)</b>	<b>1.000</b>			
2255	462100	Текуће дотације међународним организацијама				
2256	462200	Капиталне дотације међународним организацијама	1.000			

2257	463000	<b>ТРАНСФЕРИ ОСТАЛИМ НИВОИМА ВЛАСТИ (2258 + 2259)</b>				
2258	463100	Текући трансфери осталим нивоима власти				
2259	463200	Капитални трансфери осталим нивоима власти				
2260	464000	<b>ДОТАЦИЈЕ ОРГАНИЗАЦИЈАМА ОБАВЕЗНОГ СОЦИЈАЛНОГ ОСИГУРАЊА (2261 + 2262)</b>				
2261	464100	Текуће дотације организацијама обавезног социјалног осигурања				
2262	464200	Капиталне дотације организацијама обавезног социјалног осигурања				
2263	465000	<b>ОСТАЛЕ ДОТАЦИЈЕ И ТРАНСФЕРИ (2264 + 2265)</b>				
2264	465100	Остале текуће дотације и трансфери				
2265	465200	Остале капиталне дотације и трансфери				
2266	470000	<b>СОЦИЈАЛНО ОСИГУРАЊЕ И СОЦИЈАЛНА ЗАШТИТА (2267 + 2271)</b>				
2267	471000	<b>ПРАВА ИЗ СОЦИЈАЛНОГ ОСИГУРАЊА (ОРГАНИЗАЦИЈЕ ОБАВЕЗНОГ СОЦИЈАЛНОГ ОСИГУРАЊА) (од 2268 до 2270)</b>				
2268	471100	Права из социјалног осигурања која се исплаћују непосредно домаћинствима				
2269	471200	Права из социјалног осигурања која се исплаћују непосредно пружаоцима услуга				
2270	471900	Трансфери другим организацијама обавезног социјалног осигурања за доприносе за осигурање				
2271	472000	<b>НАКНАДЕ ЗА СОЦИЈАЛНУ ЗАШТИТУ ИЗ БУЏЕТА (од 2272 до 2280)</b>				
2272	472100	Накнаде из буџета у случају болести и инвалидности				
2273	472200	Накнаде из буџета за породилско одсуство				
2274	472300	Накнаде из буџета за децу и породицу				
2275	472400	Накнаде из буџета за случај незапослености				
2276	472500	Старосне и породичне пензије из буџета				
2277	472600	Накнаде из буџета у случају смрти				
2278	472700	Накнаде из буџета за образовање, културу, науку и спорт				
2279	472800	Накнаде из буџета за становање и живот				
2280	472900	Остале накнаде из буџета				
2281	480000	<b>ОСТАЛИ РАСХОДИ (2282 + 2285 + 2289 + 2291 + 2294 + 2296)</b>	31.300	7.825	7.825	7.825
2282	481000	<b>ДОТАЦИЈЕ НЕВЛАДИНИМ ОРГАНИЗАЦИЈАМА (2283 + 2284)</b>				
2283	481100	Дотације непрофитним организацијама које пружају помоћ домаћинствима				
2284	481900	Дотације осталим непрофитним институцијама				
2285	482000	<b>ПОРЕЗИ, ОБАВЕЗНЕ ТАКСЕ И КАЗНЕ (од 2286 до 2288)</b>	31.200	7.800	7.800	7.800
2286	482100	Остали порези	30.600	7.650	7.650	7.650
2287	482200	Обавезне таксе	500	125	125	125
2288	482300	Новчане казне	100	25	25	25



2289	483000	<b>НОВЧАНЕ КАЗНЕ И ПЕНАЛИ ПО РЕШЕЊУ СУДОВА (2290)</b>	<b>100</b>	<b>25</b>	<b>25</b>	<b>25</b>
2290	483100	Новчане казне и пенали по решењу судова	100	25	25	25
2291	484000	<b>НАКНАДА ШТЕТЕ ЗА ПОВРЕДЕ ИЛИ ШТЕТУ НАСТАЛУ УСЛЕД ЕЛЕМЕНТАРНИХ НЕПОГОДА ИЛИ ДРУГИХ ПРИРОДНИХ УЗРОКА (2292 + 2293)</b>				
2292	484100	Накнада штете за повреде или штету услед елементарних непогода				
2293	484200	Накнада штете од дивљачи				
2294	485000	<b>НАКНАДА ШТЕТЕ ЗА ПОВРЕДЕ ИЛИ ШТЕТУ НАНЕТУ ОД СТРАНЕ ДРЖАВНИХ ОРГАНА (2295)</b>				
2295	485100	Накнада штете за повреде или штету нанете од стране државних органа				
2296	489000	<b>РАСХОДИ КОЈИ СЕ ФИНАНСИРАЈУ ИЗ СРЕДСТАВА ЗА РЕАЛИЗАЦИЈУ НАЦИОНАЛНОГ ИНВЕСТИЦИОНОГ ПЛАНА (2297)</b>				
2297	489100	Расходи који се финансирају из средстава за реализацију националног инвестиционог плана				
2298	500000	<b>2</b>	<b>202.300</b>	<b>50.575</b>	<b>50.575</b>	<b>50.575</b>
2299	510000	<b>ОСНОВНА СРЕДСТВА (2300 + 2305 + 2315 + 2317 + 2319)</b>	<b>46.300</b>	<b>11.650</b>	<b>11.550</b>	<b>11.550</b>
2300	511000	<b>ЗГРАДЕ И ГРАЂЕВИНСКИ ОБЈЕКТИ (од 2301 до 2304)</b>	<b>46.000</b>	<b>11.500</b>	<b>11.500</b>	<b>11.500</b>
2301	511100	Куповина зграда и објеката				
2302	511200	Изградња зграда и објеката	46.000	11.500	11.500	11.500
2303	511300	Капитално одржавање зграда и објеката				
2304	511400	Пројектно планирање				
2305	512000	<b>МАШИНЕ И ОПРЕМА (од 2306 до 2314)</b>	<b>300</b>	<b>150</b>	<b>50</b>	<b>50</b>
2306	512100	Опрема за саобраћај				
2307	512200	Административна опрема	300	150	50	50
2308	512300	Опрема за пољопривреду				
2309	512400	Опрема за заштиту животне средине				
2310	512500	Медицинска и лабораторијска опрема				
2311	512600	Опрема за образовање, науку, културу и спорт				
2312	512700	Опрема за војску				
2313	512800	Опрема за јавну безбедност				
2314	512900	Опрема за производњу, моторна, непокретна и немоторна опрема				
2315	513000	<b>ОСТАЛЕ НЕКРЕТНИНЕ И ОПРЕМА (2316)</b>				
2316	513100	Остале некретнине и опрема				
2317	514000	<b>КУЛТИВИСАНА ИМОВИНА (2318)</b>				
2318	514100	Култивисана имовина				
2319	515000	<b>НЕМАТЕРИЈАЛНА ИМОВИНА (2320)</b>				
2320	515100	Нематеријална имовина				
2321	520000	<b>ЗАЛНХЕ (2322 + 2324 + 2328)</b>	<b>156.000</b>	<b>39.000</b>	<b>39.000</b>	<b>39.000</b>
2322	521000	<b>РОБНЕ РЕЗЕРВЕ (2323)</b>				
2323	521100	Робне резерве				

2324	522000	<b>ЗАЛИХЕ ПРОИЗВОДЊЕ (од 2325 до 2327)</b>				
2325	522100	Залихе материјала				
2326	522200	Залихе недовршене производње				
2327	522300	Залихе готових производа				
2328	523000	<b>ЗАЛИХЕ РОБЕ ЗА ДАЉУ ПРОДАЈУ (2329)</b>	<b>156.000</b>	<b>39.000</b>	<b>39.000</b>	<b>39.000</b>
2329	523100	Залихе робе за даљу продају	<b>156.000</b>	<b>39.000</b>	<b>39.000</b>	<b>39.000</b>
2330	530000	<b>ДРАГОЦЕНОСТИ (2331)</b>				
2331	531000	<b>ДРАГОЦЕНОСТИ (2332)</b>				
2332	531100	Драгоцености				
2333	540000	<b>ПРИРОДНА ИМОВИНА (2334 + 2336 + 2338)</b>				
2334	541000	<b>ЗЕМЉИШТЕ (2335)</b>				
2335	541100	Земљиште				
2336	542000	<b>РУДНА БОГАТСТВА (2337)</b>				
2337	542100	Копови				
2338	543000	<b>ШУМЕ И ВОДЕ (2339 + 2340)</b>				
2339	543100	Шуме				
2340	543200	Воде				
2341	550000	<b>НЕФИНАНСИЈСКА ИМОВИНА КОЈА СЕ ФИНАНСИРА ИЗ СРЕДСТАВА ЗА РЕАЛИЗАЦИЈУ НАЦИОНАЛНОГ ИНВЕСТИЦИОНОГ ПЛАНА (2342)</b>				
2342	551000	<b>НЕФИНАНСИЈСКА ИМОВИНА КОЈА СЕ ФИНАНСИРА ИЗ СРЕДСТАВА ЗА РЕАЛИЗАЦИЈУ НАЦИОНАЛНОГ ИНВЕСТИЦИОНОГ ПЛАНА (2343)</b>				
2343	551100	Нефинансијска имовина која се финансира из средстава за реализацију националног инвестиционог плана				
		<b>УТВРЂИВАЊЕ РЕЗУЛТАТА ПОСЛОВАЊА</b>				
2344		<b>Вишак прихода и примања - буџетски суфицит (2001 - 2129) (ОП 5434)</b>	0	0	0	0
2345		<b>Мањак прихода и примања - буџетски дефицит (2129 - 2001) (ОП 5435)</b>				
2346		<b>КОРИГОВАЊЕ ВИШКА, ОДНОСНО МАЊКА ПРИХОДА И ПРИМАЊА (2347 + 2348 + 2349 + 2350 + 2351)</b>				
2347		Део нераспоређеног вишка прихода и примања из ранијих година који је коришћен за покриће расхода и издатака текуће године				
2348		Део новчаних средстава амортизације који је коришћен за набавку нефинансијске имовине				
2349		Део пренетих неутрошених средстава из ранијих година коришћен за покриће расхода и издатака текуће године				
2350		Износ расхода и издатака за нефинансијску имовину, финансираних из кредита				

2351		Износ приватизационих примања коришћен за покриће расхода и издатака текуће године				
2352		<b>ПОКРИЋЕ ИЗВРШЕНИХ ИЗДАТАКА ИЗ ТЕКУЋИХ ПРИХОДА И ПРИМАЊА (2353 + 2354)</b>				
2353		Утрошена средства текућих прихода и примања од продаје нефинансијске имовине за отплату обавеза по кредитима				
2354		Утрошена средства текућих прихода и примања од продаје нефинансијске имовине за набавку финансијске имовине				
2355	321121	<b>ВИШАК ПРИХОДА И ПРИМАЊА – СУФИЦИТ (2344 + 2346 - 2352) или (2346 - 2345 - 2352)</b>				
2356	321122	<b>МАЊАК ПРИХОДА И ПРИМАЊА - ДЕФИЦИТ (2345 - 2346)</b>				
2357		<b>ВИШАК ПРИХОДА И ПРИМАЊА – СУФИЦИТ (ЗА ПРЕНОС У НАРЕДНУ ГОДИНУ) (2358 + 2359 = 2355)</b>				
2358		Део вишка прихода и примања наменски одређен за наредну годину				
2359		Нераспоређени део вишка прихода и примања за пренос у наредну годину				













<b>865</b>
15
25
163
113
25
500
25
<b>38</b>
38
<b>375</b>
13
50
50
38
125
38
50
12
<b>78</b>
50
28
<b>203</b>
50
38
100











