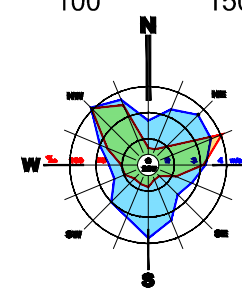




ПЛАН ДЕТАЉНЕ РЕГУЛАЦИЈЕ  
НАСЕЉА СИЋЕВО, НА ПОДРУЧЈУ  
ГРАДСКЕ ОПШТИНЕ НИШКА БАЊА  
-НАЦРТ ПЛАНА-

Р 1:2 500  
0 50 100 150 250 m



ЛЕГЕНДА:

- ГРАНИЦА ПЛАНСКОГ ПОДРУЧЈА
- ГРАНИЦА КАТАСТАРСКЕ ОПШТИНЕ
- ГРАНИЦА ГРАДСКОГ ГРАЂЕВИНСКОГ ПОДРУЧЈА
- ГРАНИЦА ГРАЂЕВИНСКОГ ПОДРУЧЈА СЕОСКОГ НАСЕЉА
- ГРАНИЦА ПДР ЗА ГРАЂ. ПОДРУЧЈЕ УЗ ИНФ.КОРИДОР И РЕКУ НИШАВУ НА ПОТЕСУ СИЋЕВАЧКЕ КЛИСУРЕ
- ГРАНИЦА ПРОСТОРНЕ ЦЕЛИНЕ
- ПРОСТОРНЕ ЦЕЛИНЕ
- ГРАНИЦА АМБИЈЕНТАЛНЕ ЦЕЛИНЕ
- ГРАНИЦА ЦЕНТРА СЕОСКОГ НАСЕЉА (насеље са ограниченом функцијом централитета)

ВОДОТОКОВИ

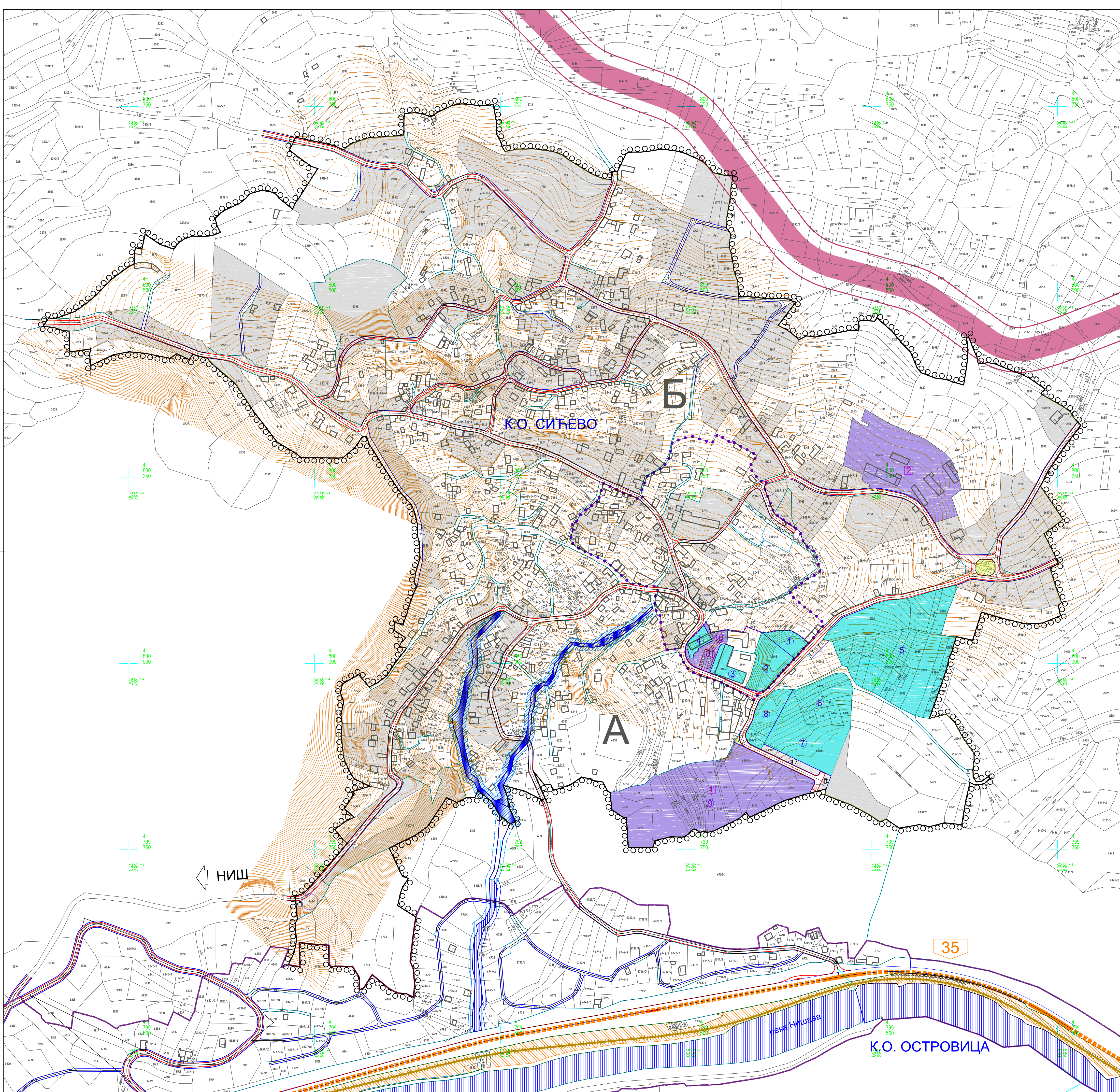
- ВОДОТОК
- ПРИОБАЛНИ ПОЈАС

САОБРАЋАЈ

- СПОЉНИ (РУРАЛНИ) ПРСТЕН
- КОЛОВОЗ
- ОСОВИНА САОБРАЋАЈНИЦЕ
- ТРОТОАР (ЗАШТИТНИ ПОЈАС)
- ПЕШАЧКА/ПЕШАЧКО-КОЛСКА САОБРАЋАЈНИЦА
- ПОЛОЖАЈ ПРИСТУПНОГ ПУТА И ЈАВНОГ ПАРКИНГ ПРОСТОРА У ОКВИРУ ТРГА
- УРЕЂЕНО ЈАВНО ЗЕЛЕНИЛО У РЕГУЛАЦИЈИ САОБРАЋАЈНИЦЕ/ ТРГА
- ЈАВНА ПОВРШИНА У ФУНКЦИЈИ САОБРАЋАЈА
- ЈАВНА ПОВРШИНА ТРГА

НАЧИН СПРОВОЂЕЊА ПЛАНА

- РАЗРАДА УРБАНИСТИЧКИМ ПРОЈЕКТОМ
- 1 Спортски терен (проширење и регулација)
- 2 Комерцијално-услугно-пословно-производни комплекс (браунфилд локација)
- 3 Насељски трг (партерно уређење)
- ПЛАН ПАРЦЕЛАЦИЈЕ/ПРЕПАРЦЕЛАЦИЈЕ
- 1-10 ПРЕДЛОГ ПАРЦЕЛАЦИЈЕ/ПРЕПАРЦЕЛАЦИЈЕ (за предложене новоформиране парцеле 6 и 7 могуће је даље уситњавање новом парцелацијом што се неће сматрати одступањем од Плана)
- КАТАСТАРСКЕ ПАРЦЕЛЕ ЗА КОЈЕ ЈЕ ОБАВЕЗНА ПАРЦЕЛАЦИЈА/ПРЕПАРЦЕЛАЦИЈА
- ОБАВЕЗНА ПАРЦЕЛАЦИЈА/ПРЕПАРЦЕЛАЦИЈА ЗА ПОТРЕБЕ ИЗГРАДЊЕ САОБРАЋАЈНИЦА И ПРИЛАЗА
- КАТАСТАРСКЕ ПАРЦЕЛЕ ЗА КОЈЕ НИЈЕ ОБАВЕЗНА ПАРЦЕЛАЦИЈА/ПРЕПАРЦЕЛАЦИЈА



ЕЛАБОРАТ ПЛАН ДЕТАЉНЕ РЕГУЛАЦИЈЕ НАСЕЉА СИЋЕВО, НА ПОДРУЧЈУ ГРАДСКЕ ОПШТИНЕ НИШКА БАЊА НАЦРТ ПЛАНА	Руководилац израде плана: Мариана Митић, дипл.инж.арх.	
	Одговорни урбаниста: Мариана Митић, дипл.инж.арх.	
КАРТА ПЛАН ГРАЂЕВИНСКИХ ПАРЦЕЛА И СМЕРНИЦЕ ЗА СПРОВОЂЕЊЕ	Размера: 1:2 500	
	Директор, Мр Милош Станковић, дипл.инж.арх.	