



**ЈКП "МЕДИАНА" НИШ  
СЕКТОР "ЧИСТОЋА"**

**ПРОГРАМ**  
**одржавања јавне хигијене на територији**  
**града Ниша**  
**за 2009. годину**



**Ниш, 2009.год.**

## ПРЕГЛЕД ПРИЛОЖЕНИХ ПРОГРАМА ЗА 2009. год.

На основу чл. 5 став 3 Одлуке о одржавању чистоће (Сл. Лист града Ниша, бр. 89/2005) и Одлуке о поверавању обављања комуналне делатности одржавања у Граду и насељима у општинама, сектор "Чистоћа" је дужан да предложи Програм одржавања јавне хигијене, како у обиму послова, тако и у финансијском смислу за 2009. годину.

За ову годину, одржавање јавне хигијене на јавним површинама у Општинама Медијана, Палилула, Пантелеј и Црвени Крст, сврстано је у јединствени Програм, а засебно Програм одржавања јавне хигијене за Општину Нишка бања.

Приложени Програм се финансира из локалних јавних прихода, а за њихову реализацију је одговорна радна јединица "Јавна хигијена", при сектору "Чистоћа" – ЈКП "Медиана".

Контролу послова из Програма, по Закону о комуналним делатностима и Одлуци о комуналним делатностима вршиће Управа за инспекцијеске послове и Управа за комуналне делатности, енергетику и саобраћај.

Приложени Програми су следећи:

❖ **Програм одржавања јавне хигијене**

- Општине Медијана, Палилула,  
Пантелеј и Црвени Крст

➤ ПДВ по посебној стопи од 8%

**С в е г а**

215.992.223,14 дин.

17.279.377,84 дин.

233.271.600,98 дин.

❖ **Програм одржавања јавне хигијене**

- Општина Нишка бања

➤ ПДВ по посебној стопи од 8%

**С в е г а**

13.267.036,12 дин.

1.061.362,88 дин.

14.328.399,00 дин.

**У К У П Н О:**

**247.600.000,00 дин.**

**СЕКТОР "ЧИСТОЋА"  
ДИРЕКТОР**

**Драган Стефановић**

**ЈКП "МЕДИАНА" НИШ  
ПРЕДСЕДНИК УО**

**др Слободан Милутиновић**

## I / Позиције

1. Мануелно чишћење улица у Граду према степену приоритета, и то;
  - улице у плавој зони
  - магистралне улице
  - улице са посебним третманом
  - улице III степена приоритета по месним канцеларијама
2. Механичко чишћење улица (ауточистилицом) према степену приоритета
3. Мануелно прање улица аутоцистернама према степену приоритета
4. Машинско прање улица аутоцистерном према степену приоритета
5. Пражњење бетонских корпи за отпатке
6. Одвоз уличног смећа са јавних површина (дивље депоније)
  - мануелни утовар и одвоз
  - машински утовар и одвоз
7. Пражњење сандука од 5 м<sup>3</sup> и контејнера од 1,1 м<sup>3</sup>
8. Сакупљање и одвоз кабастог отпада који не спада у кућно смеће постављањем сандука – акција (пролеће)
9. Дежурство на водозахвату "Чаир"
10. Одржавање хигијене у јавним WC-има (Тврђава, Кеј, Чаир и Народно позориште)
11. Активности зимске службе
  - мануелно чишћење улица и тротоара
  - машинско чишћење улица од снега и посипање соли
  - дежурство екипа
  - количина утрошене индустријске соли

## II / Опис позиција

### 1. Мануелно чишћење

Под чишћењем јавних површина подразумева се уклањање нечистоће са јавних површина, које се могу уклонити једним прелазом метле, без обзира да ли су нечистоће уочљиве, и то тако што је третирана површина цела пометена (тзв. метла до метле).

Чишћење улица обавља се према степену приоритета, и то:

- улице у плавој зони,
- магистралне улице,
- улице са посебним третманом,
- улице трећег степена приоритета, ван редовног режима.

Норма за ову операцију износи 6 – 8.000 м<sup>2</sup> за 8 часова, и то зависно од степена приоритета.

### 2. Механичко чишћење

Вршиће се ауточистилицом DULEVO 5000, возилом које спада у категорију средњих ауточистилица. Основна намена, односно позиције на којима ће радити су:

- чишћење коловоза и ивичњака коловоза,
- усисавање (прикупљање) гомила лишћа (потребан један радник).

Принцип рада је да се нечистоће бочним четкама, уз помоћ предње четке, набацује на средњу ваљкасту четку, која нечистоћу даље набацује на елеватор, који нечистоћу транспортује до сандука запремине 5 м<sup>3</sup>. Ово возило представља најсавременије средство за чишћење јавних површина (до недавно су се нечистоће са коловоза углавном уклањале прањем и том приликом су одлазиле у уличне сливнике). Приликом рада не подиже прашину, зато што је снабдевена воденим млазницама, које третирану површину најпре попрскају.

Нарочито је корисна и практична када се користи на чишћењу коловоза пре машинског прања улица.

Норма за ауточистилицу DULEVO 5000 је око 28.000 м' за 8 сати рада.

Ауточистилица DULEVO 120 спада у категорију мањих ауточистилица. Основна намена, односно позиције на којима ће радити су:

- чишћење тротоара,
- чишћење платоа и тргова,
- бицикличких стаза

и друге јавне површине, које су релативно равне.

### 3. Мануелно прање

Ова операција подразумева прање јавних површина водом уз помоћ цистерни, а изводи се мануелно, уз помоћ радника.

Прање јавних површина врши се током целе године (изузев у зимском периоду), а у зависности од временских прилика и атмосферских падавина.

Прања неће бити ако су најављене падавине снега и кише; ако је најављена да ће температура пасти испод 5°C.

Овај начин одржавања чистоће јавних површина се најчешће користи на теренима који су неприступачни за машинско прање јавне површине, које ће се прати мануелно су: коловози, тротоари, тргови, пешачке зоне, паркинзи и тд. Посаду аутоцистерне чине возач и два радника, који управљају млазницама са гуменим цревом.

### 4. Машинско прање

Овај начин одржавања чистоће јавних површина се спроводи на јавним саобраћајницама – коловозима, прањем предњим млазницама.

Динамика машинског прања је уско повезана са динамиком ауточистилице, као и са степеном запрљаности коловоза. Нарочито је подесна за прање отворених саобраћајница – булевара и прилазе граду, где може да оствари највећи učinak.

### 5. Пражњење бетонских корпи за отпатке

Пражњење бетонских корпи за отпатке обавља се на скоро целој територији града Ниша, с тим што их у плавој зони има знатно више. Град располаже са око 1.000 бетонских корпи, које су углавном намењене пролазницима. Динамика пражњења бетонских корпи је сваког дана у две смене.

За операцију пражњења корпи користе се два возила са по два радника.

## **7. Одвоз уличног смећа са јавних површина**

### *а) мануелни утовар смећа*

На овај начин вршиће се уклањање мањих депонија смећа, шута или другог отпада на целој територији Града. Операција се изводи отвореним возилом са возачем и два радника, који врше мануелни утовар лопатама. Све информације о локацијама добијају се од пословођа и грађана и сливају се на једном месту, одмах се врши организација на санацији истих.

### *б) машински утовар смећа*

На овај начин вршиће се уклањање већих депонија на територији Града, као што су сталне у улици Мраморској, Сточном тргу, Винаверовој и Душана Поповића, као и друге по налогу Комуналне инспекције. Операција се изводи утоваривачем и отвореним возилом са возачем.

Степен уклањања и количина уклоњеног смећа са дивљих депонија зависиће од стварања или спречавања стварања депонија на јавним површинама.

## **8. Пражњење сандука од 5 м<sup>3</sup> и контејнера од 1,1 м<sup>3</sup>**

Ова позиција односи се на складирање смећа за смеће на локацији улице Мраморске и на Сточном тргу, за потребе одлагања смећа за грађане ромске националности са ових локација. У ту сврху, користиће се 3 постављена сандука и 1 контејнер од 1,1 м<sup>3</sup>.

Исто тако, на територији Општина Медијана, Палилула, Пантелеј и Црвени Крст биће постављено 150 контејнера од 1,1 м<sup>3</sup> са динамиком пражњења један пута недељно током целе године. Од овог броја, 30 контејнера су власништво ЈКП "Медиана", са наменом одлагања уличног смећа.

## **9. Сакупљање и одвоз кабастог отпада – акција пролећна**

На основу члана 18 Одлуке о одржавању чистоће, ЈКП "Медиана" Ниш ће у оквиру акција у пролеће поставити по месним канцеларијама свакодневно по 5 сандука у одређеним терминима, што укупно износи у 33 месне канцеларије 180 сандука.

Сакупљање и одвожење кабастог отпада подразумева све оно што се не сматра смећем и зато овом комуналном предузећу припада накнада из локалних јавних прихода.

Акција се изводи аутоподизачем са возачем и једним радником.

## **10. Дежурство на водозахвату "Чаир"**

У периоду од 01.03.2009. – 01.12.2009. године биће потребно дежурство по једног радника у смени и то 24 часа, који ће се бринути о објекту и одржавању инсталација на објекту.

Укупно ће бити ангажовано 4 ПК радника.

## **11. Одржавање хигијене у јавним WC-има**

У јавним WC-има код Тврђаве, Кеја, Чаира и Народног позоришта радиће радници на одржавању хигијене у прописаном радном времену, и то зависно од годишњег доба.

## **13. Активности зимске службе**

- мануелно чишћење снега,
- машинско чишћење снега са улица и посипање индустријске соли,
- количина утрошене соли.

У периоду од 01.01.2009. – 31.03.2009. године и од 15.11.2009. – 31.12.2009. године, део Р.Ј. "Јавна хигијена" прелази на режим рада зимске службе, који обухвата машинско чишћење и уклањање снега са коловоза и посипање сољу истих, а ради се по Програму рада зимске службе, који се усваја почетком новембра текуће године од стране надлежних органа Скупштине града Ниша и Штаба зимске службе.

У истом периоду, чистачи улица радиће на мануелном чишћењу улица и уклањању снега са тротоара, пешачких прелаза, тргова, мостова и других јавних површина, као и мануелном посипању соли.

У наведеном периоду, у зависности од временске ситуације када нема снежних падавина и поледица, зимска служба (чистачи улица и механизоване екипе) радиће све послове, на чишћењу улица, санирању дивљих депонија, а зависно од висине дневне температуре радиће на прању улица, односно на свим пословима који су предвиђени Програмом јавне хигијене за 2009. годину.



### III / Оперативни план

#### III / 1 Мануелно чишћење улица у периоду од 01.04. – 15.11.2009. године

Плава зона од 07<sup>00</sup> – 15<sup>00</sup> сати – чишћење  
P1, P2, P3, P4, P5 = 13 радника, 6 x недељно  
109.161 м<sup>2</sup> x 26 дана = 2.838.186 м<sup>2</sup>  
2.838.186 м<sup>2</sup> x 7,5 месеци x 0,446 дин/м<sup>2</sup> = 9.493.732,17 дин.

#### СПИСАК УЛИЦА ПО РЕЈОНИМА У ПЛАВОЈ ЗОНИ

*P 1 – Вожд Карађорђе – први степен*

7. јули  
Трг Петра Бојовића  
Вожд Карађорђе  
Страхињића Бана  
Орловића Павла  
Поле Рибара (до 7. јула)  
Краља Стевана Првовенчаног

**P1 = 26.957 м<sup>2</sup>**

*P 2 – Обреновићева – први степен*

Обреновићева  
Николе Пашића (од Обреновићеве до Цара Душана)  
Трг Републике  
Наде Томић  
Косте Стаменковића до Цара Душана  
Синђелићев трг  
Светозара Марковића до Обреновићеве  
Караџићева  
Копитарева  
Генерала Транијеа

**P2 = 19.932 м<sup>2</sup>**

*P 3 – Генерала Милојка Лешјанина – први степен*

Генерала Милојка Лешјанина  
Кнегиње Љубице  
Трг Краља Александра ујединитеља  
Трг Павла Стојковића  
Николе Пашића други део  
Милорада Вељковића – Шпаје (до Ген. Милојка Лешјанина)  
Светозара Марковића други део  
Соколска  
Боривоја Гојковића  
Александра Ненадовића  
Дрварска

**P3 = 24.143 м<sup>2</sup>**

*P 4 – Ђуке Динић – први степен*

Ђуке Динић

Бул. 12. фебруар (од моста до аутобуске станице)  
Шуматовачка  
Добричка (део до пијаце)  
Јелене Димитријевић  
Анете Андрејевић  
Франца Розмана  
Добричка  
Кеј Мике Палигорића  
Скопљанска  
Балканска  
Руђера Бошковића

**P4 = 15.644 м<sup>2</sup>**

*P 5 – Цара Душана – први степен*

Цара Душана  
Пријездина  
Трг 14. октобра  
Војводе Мишића  
Војводе Танкосића (од 7. јула до Војводе Мишића)

**P5 = 22.485 м<sup>2</sup>**

**свега П = 109.161 м<sup>2</sup>**

**Плава зона од 15<sup>00</sup> – 23<sup>00</sup> сати – пречишћавање**

P1, P2, P3, P4 = 9 радника, 6 x недељно

109.161 м<sup>2</sup> x 26,5 дана = 2.892.766 м<sup>2</sup>

2.892.766 м<sup>2</sup> x 7,5 месеци x 0,390 дин/м<sup>2</sup> = 8.461.340,55 дин.

## **СПИСАК УЛИЦА ПО РЕЈОНИМА У ПЛАВОЈ ЗОНИ**

*P 1 – Вожд Карађорђе – први степен*

7. јули  
Трг Петра Бојовића  
Вожда Карађорђа  
Страхињића Бана  
Орловића Павла  
Лоле Рибара до 7. јула  
Краља Стевана Првовенчаног  
Војводе Танкосића  
Војводе Мишића

**P1 = 35.780 м<sup>2</sup>**

*P 2 – Обреновићева – први степен*

Обреновићева  
Николе Пашића (од Обреновићеве до Цара Душана)  
Трг Републике  
Наде Томић  
Косте Стаменковића до Цара Душана  
Синђелићев трг  
Светозара Марковића (до Обреновићеве)  
Караџићева  
Копитарева  
Генерала Транијеа  
Цара Душана

**P2 = 29.777 м<sup>2</sup>**

*P 3 – Генерала Милојка Лешјанина – први степен*

Генерала Милојка Лешјанина  
Кнегиње Љубице



Трг Краља Александра ујединитеља  
Трг Павла Стојковића  
Николе Пашића други део  
Милорада Вељковића Шпаје до Генерала Милојка Лешјанина  
Светозара Марковића други део  
Соколска  
Александра Ненадовића  
Боривоја Гојковића  
Дрварска  
Пријездина  
Трг 14. октобра

**P3 = 27.960 м<sup>2</sup>**

*P 4 – Ђуке Динић – први степен*

Ђуке Динић  
Булевар 12. фебруар (од моста до аутобуске станице)  
Шуматовачка  
Јелене Димитријевић  
Анете Андрејевић  
Франца Розмана  
Добричка  
Кеј Мике Палигорића  
Скопљанска  
Балканска  
Руђера Бошковића

**P4 = 15.644 м<sup>2</sup>**

**свега: П = 109.161 м<sup>2</sup>**

**Плава зона недељом од 07<sup>00</sup> – 15<sup>00</sup> сати – пречишћавање**

P1, P2, P3, P4 = 10 радника, 1 x недељно

109.161 м<sup>2</sup> x 1 дан x 4 недеље = 436.644 м<sup>2</sup>

436.644 м<sup>2</sup> x 7,5 месеци x 0,390 дин/м<sup>2</sup> = 1.277.183,70 дин.

**СПИСАК УЛИЦА ПО РЕЈОНИМА У ПЛАВОЈ ЗОНИ**

*P 1 – Вожд Карађорђе – први степен*

7. јули  
Трг Петра Бојовића  
Вожда Карађорђа  
Страхињића Бана  
Орловића Павла  
Лоле Рибара до 7. јула  
Краља Стевана Првовенчаног  
Војводе Танкосића  
Војводе Мишића

**P1 = 35.780 м<sup>2</sup>**

*P 2 – Обреновићева – први степен*

Обреновићева  
Николе Пашића (од Обреновићеве до Цара Душана)  
Трг Републике  
Наде Томић  
Косте Стаменковића до Цара Душана  
Синђелићев трг  
Светозара Марковића (до Обреновићеве)  
Караџићева  
Копитарева  
Генерала Транијеа

Цара Душана

**P2 = 29.777 м<sup>2</sup>**

*P 3 – Генерала Милојка Лешјанина – први степен*

Генерала Милојка Лешјанина  
Кнегиње Љубице  
Трг Краља Александра ујединитеља  
Трг Павла Стојковића  
Николе Пашића други део  
Милорада Вељковића Шпаје до Генерала Милојка Лешјанина  
Светозара Марковића други део  
Соколска  
Александра Ненадовића  
Боривоја Гојковића  
Дрварска  
Пријездина  
Трг 14. октобра

**P3 = 27.960 м<sup>2</sup>**

*P 4 – Ђуке Динић – први степен*

Ђуке Динић  
Булевар 12. фебруар (од моста до аутобуске станице)  
Шуматовачка  
Јелене Димитријевић  
Анете Андрејевић  
Франца Розмана  
Добричка  
Кеј Мике Палигорића  
Скопљанска  
Балканска  
Руђера Бошковића

**P4 = 15.644 м<sup>2</sup>**

**свега: П = 109.161 м<sup>2</sup>**

**Плава зона од 23<sup>00</sup> – 06<sup>00</sup> сати – пречишћавање ноћу**

P1, P2, P3 = 6 радника, 6 x недељно

78.084 м<sup>2</sup> x 26,5 дана = 2.069.226 м<sup>2</sup>

2.069.226 м<sup>2</sup> x 7,5 месеци x 0,427 дин/м<sup>2</sup> = 6.626.696,27 дин.

## **СПИСАК УЛИЦА ПО РЕЈОНИМА У ПЛАВОЈ ЗОНИ**

*P 1 – Вожд Карађорђе – први степен*

Вожда Карађорђа  
Трг Петра Бојовића  
Страхињића Бана  
Орловића Павла  
Лоле Рибара (до 7. јула)  
Краља Стевана Првовенчаног

**P1 = 26.957 м<sup>2</sup>**

*P 2 – Обреновићева – први степен*

Обреновићева  
Николе Пашића (од Обреновићеве до Цара Душана)  
Трг Републике  
Наде Томић  
Косте Стаменковића (до Цара Душана)  
Синђелићев трг  
Светозара Марковића (до Обреновићеве)

Караџићева  
Копитарева  
Генерала Транијеа  
½ Цара Душана (до Мије Петровић)  
Пријездина

**P2 = 26.984 м<sup>2</sup>**

*P 3 – Генерала Милојка Лешјанина – први степен*

Генерала Милојка Лешјанина  
Кнегиње Љубице  
Трг Краља Александра ујединитеља  
Трг Павла Стојковића  
Николе Пашића други део  
Милорада Вељковића Шпаје (до Генерала Милојка Лешјанина)  
Светозара Марковића други део  
Соколска  
Александра Ненадовића  
Боривоја Гојковића  
Дрварска

**P3 = 24.143 м<sup>2</sup>**

**свега: П = 78.084 м<sup>2</sup>**

**Магистралне улице од 07<sup>00</sup> – 15<sup>00</sup> сати – чишћење**

P6, P11 = 4 радника, 5 x недељно  
29.847 м<sup>2</sup> x 22,5 дана = 671.557,5 м<sup>2</sup>  
671.557,5 м<sup>2</sup> x 7,5 месеци x 0,724 дин/м<sup>2</sup> = 3.646.557,23 дин.

**СПИСАК МАГИСТРАЛНИХ УЛИЦА ПО РЕЈОНИМА – 5 x недељно**

*P 6 – Железничка станица*

Димитрија Туцовића  
прилаз Железничкој станици  
окретница Ледена Стена  
Кајмакчаланска  
Војводе Путника  
окретница Змаја од Ноћаја

**P6 = 14.190 м<sup>2</sup>**

*P 11 – Бул. Др Зорана Ђинђића*

Бул. Др Зорана Ђинђића (до Ренгенове)  
Зетска  
Војислава Илића  
Ренгенова  
Пастерова

**P11 = 15.657 м<sup>2</sup>**

**свега П = 29.847 м<sup>2</sup>**

**Магистралне улице од 07<sup>00</sup> – 15<sup>00</sup> сати – чишћење**

P8, P9, P13, P14, P17, P18, P19, P20, P22, P23, P24, P25 = 28 радника, 3 x недељно  
170.567 м<sup>2</sup> x 14 дана = 2.387.938 м<sup>2</sup>  
2.387.938 м<sup>2</sup> x 7,5 месеци x 0,724 дин/м<sup>2</sup> = 12.966.503,34 дин.

**СПИСАК МАГИСТРАЛНИХ УЛИЦА ПО РЕЈОНИМА - 3 x недељно**

*P 8 – Вардарска*

Вардарска  
Јована Ристића

Петра Вучинића  
Топличина

**P8 = 11.038 м<sup>2</sup>**

*P 9 – Обилићев венац*

Обилићев венац  
Југбогданова  
Војводе Гојка (лева страна "Ангропромета")

**P9 = 9.053 м<sup>2</sup>**

*P 13 – Булевар Немањића*

Булевар Немањића до Сремске

**P13 = 12.834 м<sup>2</sup>**

*P 14 – Божидара Аџије*

Божидара Аџије  
Сремска

**P14 = 9.954 м<sup>2</sup>**

*P 17 – Пантелејска*

Пантелејска  
Косовке девојке  
Сомборска

**P17 = 14.183 м<sup>2</sup>**

*P 18 – Књажевачка*

Књажевачка

**P18 = 15.500 м<sup>2</sup>**

*P 19 – Византијски булевар*

Византијски булевар  
Бранка Миљковића  
Пролетерска

**P19 = 15.564 м<sup>2</sup>**

*P 20 – Булевар 12. фебруар*

Булевар 12. фебруар

**P20 = 27.390 м<sup>2</sup>**

*P 22 – Епископска*

Епископска  
Мокрањчева  
Божидарчева  
Рајићева  
Учитељ Милина

**P22 = 12.792 м<sup>2</sup>**

*P 23 – Ратка Вукићевића*

Ратка Вукићевића  
Мије Петровић  
Хајдук Вељкова  
9. бригаде  
Филипа Вишњића

**P23 = 12.834 м<sup>2</sup>**

*P 24 – Првомајска*

Првомајска  
Ћирила и Методија  
Зеленгорска

Тодора Миловановића

**P24 = 12.466 м<sup>2</sup>**

*P 25 – Мраморска*

Мраморска  
Косовска  
Даничићева  
Шуматовачка  
Косте Абрашевића  
Генерала Милојка Лешјанина  
Ивана Милутиновића први део

**P25 = 16.959 м<sup>2</sup>**  
**свега П = 170.567 м<sup>2</sup>**

**Магистралне улице од 07<sup>00</sup> – 15<sup>00</sup> сати – чишћење**

P7, P10, P10/1, P12, P15, P16, P21 = 14 радника, 2 x недељно

66.741 м<sup>2</sup> x 9 дана = 600.669 м<sup>2</sup>

600.669 м<sup>2</sup> x 7,5 месеци x 0,724 дин/м<sup>2</sup> = 3.261.632,67 дин.

**СПИСАК МАГИСТРАЛНИХ УЛИЦА ПО РЕЈОНИМА – 2 x недељно**

*P 7 – Хиландарска*

Хиландарска  
Краљевића Марка  
Немањина  
Саве Ковачевића

**P7 = 8.445 м<sup>2</sup>**

*P 10 – Његошева*

Његошева  
Старца Вујадина (до Божидарчеве)  
Божидарчева (од потпорног зида до Станоја Бунушевца)  
Станоја Бунушевца  
Албанске голготе (прилаз обданишту)

**P10 = 10.499 м<sup>2</sup>**

*P 10/1 – Војводе Гојка*

Војводе Гојка (десна страна)  
Бранка Радичевића  
Чарнојевићева  
Рудничка  
Гаврила Принципа  
Јована Бабунског  
Стевана Сремца  
Стевана Каћанског  
Врбаска  
Кумановска

**P10/1 = 9.231 м<sup>2</sup>**

*P 12 – Бул. Др Зорана Ђинђића други део*

Бул. Др Зорана Ђинђића (од Ренгенове до Трошарине)

**P12 = 9.632 м<sup>2</sup>**

*P 15 – Бул. Немањића други део*

Булевар Немањића (од Сремске до Трошарине)

**P15 = 10.430 м<sup>2</sup>**

*P 16 – Бул. Светог Цара Константина*

Бул. Светог Цара Константина (до Медиане)  
Трошарина  
Владимира Мајаковског  
Ћердапска

**P16 = 10.409 м<sup>2</sup>**

*P 21 – Марина Држића*

Марина Држића  
Љубомира Николића  
Габровачка река

**P21 = 8.095 м<sup>2</sup>**  
**свега П = 66.741 м<sup>2</sup>**

**Посебан третман од 07<sup>00</sup> – 15<sup>00</sup> сати – чишћење**

P26, P27, P29, P30, P32 = 11 радника, 2 x недељно

47.759 м<sup>2</sup> x 9 дана = 429.831 м<sup>2</sup>

429.831 м<sup>2</sup> x 7,5 месеци x 1,114 дин/м<sup>2</sup> = 3.591.238,01 дин.

**СПИСАК УЛИЦА ПОСЕБНОГ ТРЕТМАНА – 2 x недељно**

*P 26 – Мачванска*

Милентијева  
Јеронимова  
Мачванска  
Светосавска  
Лоле Рибара (од 7. јула до Нишаве)  
Цвијићева  
Војводе Степе  
прилаз Војводе Танкосића

**P26 = 10.645 м<sup>2</sup>**

*P 27 – Генерала Боже Јанковића*

Генерала Боже Јанковића  
Војводе Вука  
Пусторечка  
Прешернова  
Приморска  
Јосифа Панчића  
Јована Скерлића  
Максима Горког

**P27 = 5.431 м<sup>2</sup>**

*P 29 – Благоја Паровића*

Благоја Паровића  
Бранка Крсмановића  
Париске комуне  
Бошка Бухе  
Криви вир  
Електронска

**P29 = 10.875 м<sup>2</sup>**

*P 30 – Облацића Рада*

Облацића Рада  
Косте Стаменковића (од Цара Душана до Учитељ Милине)  
Јанка Веселиновића  
Учитељ Тасина  
прилаз Епископске  
Љубића

Трг Учитељ Тасе  
Ивана Гундулића  
Томе Роксандића  
Сестре Баковић  
Чаирска

**Р30 = 11.692 м<sup>2</sup>**

*Р 32 – Војводе Танкосића*

Војводе Танкосића (други део са прилазима)  
Др Милутина Ивковића  
Хајдук Станка  
Великотрнавска  
Николе Коперника  
Радних бригада

**Р32 = 9.116 м<sup>2</sup>**  
**свега П = 47.759 м<sup>2</sup>**

**Посебан третман од 07<sup>00</sup> – 15<sup>00</sup> сати – чишћење**

Р28, Р 31 = 4 радника, 1 х недељно

20.247 м<sup>2</sup> х 4 дана = 80.988 м<sup>2</sup>

80.988 м<sup>2</sup> х 7,5 месеци х 1,114 дин/м<sup>2</sup> = 676.654,74 дин.

**СПИСАК УЛИЦА ПОСЕБНОГ ТРЕТМАНА – 1 х недељно**

*Р 28 – Романијска*

Народних хероја  
Романијска  
Новопроектвана  
Радних бригада

**Р28 = 9.500 м<sup>2</sup>**

*Р 31 – Др Миленка Хаџића*

Др Миленка Хаџића  
Николе Узуновића  
Филипа Филиповића  
Јужноморавских бригада

**Р31 = 10.747 м<sup>2</sup>**  
**свега П = 20.247 м<sup>2</sup>**

**Мануелно чишћење улица трећег степена приоритета ван редовног режима (акција) – једном годишње**

Потребно је 5 радника

5 дана у недељи – од понедељка до петка

(рад радника по сату)

5 радника х 8 сати х 22,5 дана = 900 сати

900 сати х 7 месеци х 464,01 дин/сат = 2.923.263,00 дин.

**С в е г а:**

**52.924.801,68 дин.**

**ПДВ по посебној стопи 8%**

**4.233.984,13 дин.**

**Укупно:**

**57.158.785,81 дин.**



**Сектор "Чистоћа"**

<b>br. oper</b>	<b>manuelno ~i}ewe</b>	<b>ponedeqak</b>	<b>utorak</b>	<b>sreda</b>	<b>~etvrtak</b>	<b>petak</b>	<b>subota</b>	<b>nedeqa</b>
5 h	~i}ewe - Ni{ka bawa od 07-15 sati	R1,R2,R3 6 radnika	R1,R2,R3 6 radnika	R1,R2,R3 6 radnika	R1,R2,R3 6 radnika	R1,R2,R3 6 radnika		
2 h	~i}ewe - Ni{ka bawa od 07-15 sati						R1 2 radnika	R1 2 radnika
6 h	~i}ewe - plava zona od 07-15 sati	R1,R2,R3,R4,R5 13 radnika	R1,R2,R3,R4,R5 13 radnika	R1,R2,R3,R4,R5 13 radnika	R1,R2,R3,R4,R5 13 radnika	R1,R2,R3,R4,R5 13 radnika	R1,R2,R3,R4,R5 13 radnika	
6 h	pre~i}avawe - plava zona od 15-23 sata	R1,R2,R3,R4 10 radnika	R1,R2,R3,R4 10 radnika	R1,R2,R3,R4 10 radnika	R1,R2,R3,R4 10 radnika	R1,R2,R3,R4 10 radnika	R1,R2,R3,R4 10 radnika	
1 h	pre~i}avawe nedeqom pl.zona od 07-15 sati							R1,R2,R3,R4 10 radnika
6 h	pre~i}avawe no}u pl.zona od 23-06 sati	R1,R2,R3 8 radnika		R1,R2,R3 8 radnika	R1,R2,R3 8 radnika	R1,R2,R3 8 radnika	R1,R2,R3 8 radnika	R1,R2,R3 8 radnika
5 h	~i}ewe - magistr. ulice od 07-15 sati	R6,R11 4 radnika	R6,R11 4 radnika	R6,R11 4 radnika	R6,R11 4 radnika	R6,R11 4 radnika		R11, R13 4 radnika
3 h	~i}ewe - magistr. ulice od 07-15 sati	R8,R9,R13,R14,R17, R18,R20,R23 R24,R25 28 rad.	R19, R22	R8,R9,R13,R14,R17, R18,R20,R23 R24,R25 28 rad.	R19, R22	R8,R9,R13,R14,R17, R18,R19,R20,R23 R24,R25 28 rad.	R22	
2 h	~i}ewe - magistr. ulice od 07-15 sati		R7,R10,R10/1,R12, R15,R16,R21 14 rad.		R7,R10,R10/1,R12, R15,R16,R21 14 rad.			
2 h	~i}ewe - poseban tretman od 07-15 sati	R26	R27,R30, R32 11radnika	R29	R26,R27,R30, R32 11radnika	R29		
1 h	~i}ewe - poseban tretman od 07-15 sati		R28,R31 4 radnika					
5 h	akcija (podru~ja) od 07-15 sati	5 radnika	5 radnika	5 radnika	5 radnika	5 radnika		
7 h	javni WC-i	12 radnika	12 radnika	12 radnika	12 radnika	12 radnika	12 radnika	12 radnika
	<b>ukupan broj upo{qenih radnika</b>	<b>84</b>	<b>79</b>	<b>94</b>	<b>85</b>	<b>86</b>	<b>47</b>	<b>32</b>



**III / 2 Машинско чишћење улица ауточистилицом у периоду од 01.03. – 30.11.2009. године**

**А Рад ауточистилице DULEVO 5000 – дању**

Р1 и Р2 – 5 х недељно

Р1 месечно = 740.857 м'

740.857 м' x 9 месеци x 0,781 дин/м' = 5.207.483,85 дин.

Р2 месечно = 783.525 м'

783.525 м' x 9 месеци x 0,781 дин/м' = 5.507.397,23 дин.

Р5 суботом

24.014 м' x 4 дана = 96.056 м' месечно

96.056 м' x 9 месеци x 0,781 дин/м' = 675.177,62 дин.

Р6 недељом

27.538 м' x 4 дана = 110.152 м' месечно

110.152 м' x 9 месеци x 0,781 дин/м' = 774.258,41 дин.

**СПИСАК УЛИЦА ПО РЕЈОНИМА**

*Понедељак – рејон 1*

Генерала Милојка Лешјанина  
Кнегиње Љубице  
Трг Краља Александра ујединитеља  
Трг Павла Стојковића  
Јадранска  
Нишавска  
Краља Милутина  
Пантелејска  
Александра Медведева  
Косовке девојке  
Борска  
Горњоматејевачка  
Сомборска  
Књажевачка  
Пролетерска  
Војводе Мишића

**свега: 28.684 м'**

*Понедељак – рејон 2*

Шумадијска  
Војводе Путника  
Војводе Гојка  
Кајмакчаланска  
Обилићев венац  
Југ Богданова  
Цара Душана (од Мије Петровић)  
Обреновићева трећи део  
Хиландарска  
Његошева  
Синђелићев трг  
Вожда Карађорђа  
Краља Стевана Првовенчаног  
7. јула  
Булевар Др Зорана Ђинђића  
Булевар Светог Цара Константина  
Зетска други део

**свега: 30.502 м'**

Уторак – рејон 1

Булевар Немањића  
Божидара Аџије  
Зетска  
Душана Поповића  
Мокрањчева  
Станоја Бунушевца  
Кајмакчаланска  
Југ Богданова  
Војводе Путника  
Војводе Гојка  
Димитрија Туцовића  
Јована Ристића  
Вардарска

свега: 29.712 м'

Уторак – рејон 2

Благоја Паровића  
Бранка Крсмановића  
Париске комуне  
Сретена Младеновића  
Романијска  
Пролетерска  
Књажевачка  
Бранка Миљковића  
Ђердапска  
Мајаковског  
Марина Држића  
Љубомира Николића  
Габровачка река  
Хиландарски метох

свега: 29.723 м'

Среда – рејон 1

Булевар Немањића  
Булевар Светог Цара Константина  
Булевар Др Зорана Ћинђића  
Сремска  
Зетска  
Хиландарска  
Његошева  
Станоја Бунушевца

свега: 27.082 м'

Среда – рејон 2

Булевар 12. фебруар  
Ратка Јовића  
Пантелејска  
Косовке девојке  
Борска  
Горњоматејевачка  
Сомборска  
Друге пролетерске бригаде  
Студеничка  
Књажевачка до Матејевачког пута

свега: 29.054 м'

Четвртак – рејон 1

Цара Душана до Мије Петровић  
Душана Поповића

Сектор "Чистоћа"

---

Мокрањчева  
Станоја Бунушевца  
Божидарчева  
Марина Држића  
Хиландарски метох  
Љубомира Николића  
Габровачка река  
Бранка Миљковића  
Ђердапска  
Мајаковског  
Булевар Немањића

**свега: 29.408 м'**

*Четвртак – рејон 2*

Булевар Светог Цара Константина  
Заплањска  
Нишка бања

**свега: 33.500 м'**

*Петак – рејон 1*

Јадранска  
Нишавска  
Краља Милутина  
Пантелејска  
Косовке девојке  
Сомборска  
Друге пролетерске бригаде  
Књажевачка  
Борска  
Горњоматејевачка  
Пролетерска  
Сремска  
Божидара Аџије  
Николе Коперника  
Радних бригада  
Ренгенова  
Великотрнавска  
Краља Стевана Првовенчаног  
7. јула

**свега: 27.452 м'**

*Петак – рејон 2*

Вардарска  
Јована Ристића  
Трг Краља Александра ујединитеља  
Трг Павла Стојковића  
Генерала Милојка Лешјанина  
Кнегиње Љубице  
Булевар 12. фебруар  
Ратка Јовића  
Вожда Карађорђа  
Југ Богданова  
Божидарчева  
Мокрањчева  
Станоја Бунушевца

**свега: 28.458 м'**

*Субота – рејон 5*

Краља Стевана Првовенчаног  
7. јули  
Синђелићев трг

Вожда Карађорђа  
Вардарска  
Генерала Милојка Лешјанина до рампе  
Јована Ристића  
Кнегиње Љубице  
Булевар 12. фебруар до Александра Медведева  
Ђуке Динић  
Шуматовачка  
Кеј Мике Палигорића  
Трг Краља Александра ујединитеља  
Трг Павла Стојковића  
Цара Душана до Мије Петровић  
Јадранска  
Булевар Др Зорана Ђинђића до Сремске  
Сремска  
Булевар Немањића од 7. јула до Сремске

**P5 = 24.014 м'**

*Недеља – рејон 6*

Александра Медведева  
Бул. Николе Тесле од Краља Стевана Првовенчаног до Александра Медведева  
Пантелејска  
Косовке девојке до МК  
Јадранска  
Нишавска  
Краља Милутина  
Вожда Карађорђа  
Краља Стевана Првовенчаног  
Синђелићев трг  
7. јули  
Шуматовачка  
Кеј Мике Палигорића  
Ђуке Динић  
Булевар 12. фебруар до Александра Медведева  
Генерала Милојка Лешјанина  
Шумадијска  
Јована Ристића  
Вардарска  
Димитрија Туцовића до Железничке станице  
плато Железничке станице  
Трг Краља Александра ујединитеља  
Трг Павла Стојковића  
Кнегиње Љубице

**P6 = 27.538 м'**

**Б Рад ауточистилице DULEVO 5000 - ноћу**

РЗ – 5 х недељно

РЗ месечно = 741.087 м'

741.087 м' х 9 месеци х 0,745 дин/м' = 4.968.988,34 дин.

**СПИСАК УЛИЦА ПО РЕЈОНИМА**

*Понедељак – рејон 3*

Булевар Николе Тесле  
Булевар 12. фебруар  
Кеј Мике Палигорића  
Ђуке Динић  
Шуматовачка  
Цара Душана

Хајдук Вељкова  
Мије Петровић  
Томе Роксандић

свега: 28.322 м'

*Уторак – рејон 3*

Булевар 12. фебруар  
Ратка Јовића  
Хумска  
Ваздухопловаца  
Александра Медведева  
Булевар Николе Тесле  
Насеље Стеван Синђелић

свега: 28.500 м'

*Среда – рејон 3*

Булевар Николе Тесле  
Јадранска  
Краља Милутина  
Шуматовачка  
Вардарска  
Јована Ристића  
Војводе Гојка  
Војводе Путника  
Кајмакчаланска  
Димитрија Туцовића

свега: 35.495 м'

*Четвртак – рејон 3*

Булевар 12. фебруар  
Ратка Јовића  
Ваздухопловаца  
Хумска  
Булевар Николе Тесле  
Булевар Светог Цара Константина

свега: 29.840 м'

*Петак – рејон 3*

Булевар Др Зорана Ђинђића  
Његошева  
Хиландарска  
Трг 14. октобра  
Обреновићева трећи део  
Цара Душана  
Димитрија Туцовића  
Војводе Путника  
Војводе Гојка  
Кајмакчаланска  
Обилићев венац  
Југ Богданова  
Душана Поповића  
Зетска  
Кеј Мике Палигорића  
Ђуке Динић  
Шуматовачка  
Кнегиње Љубице

свега: 30.168 м'

**В Рад ауточистилице DULEVO COMMANDO – дању**

Р4 – 6 x недељно

Р4 месечно = 457.870 м'

457.870 м' x 9 месеци x 0,619 дин/м' = 2.550.793,77 дин.

**СПИСАК УЛИЦА ПО РЕЈОНИМА**

*Понедељак, уторак, среда, четвртак, петак – рејон 4*

7. јули (Већница)

Трг Краља Милутина

Обреновићева

Вожда Карађорђа

Генерала Милојка Лешјанина

Кнегиње Љубице

Трг Краља Александра ујединитеља

Трг Павла Стојковића

Трг 14. октобра

Пријездина код цркве

Цара Душана

Светозара Марковића

Булевар Немањића

Парк Светог Саве

Бранка Крсмановића

Париске комуне

Зетска код болнице

Душана Поповића

свега: 23.466 м'

<b>С в е г а:</b>	<b>19.684.099,22 дин.</b>
<b>ПДВ по посебној стопи 8%</b>	<b>1.574.727,94 дин.</b>
<b>Укупно машинско чишћење:</b>	<b>21.258.827,16 дин.</b>

**III / 3 Мануелно прање улица аутоцистернама у периоду од 01.04. – 15.11.2009. године**

**А Плава зона – ноћу**

Р1, Р2, Р3, Р4 – 2 x недељно

200.813 м<sup>2</sup> x 9 дана = 1.807.317 м<sup>2</sup>

1.807.317 м<sup>2</sup> x 7,5 месеци x 0,808 дин/м<sup>2</sup> = 10.952.341,02 дин.

**СПИСАК УЛИЦА ПО РЕЈОНИМА – 2 x недељно (плава зона, ноћу)**

*Рејон 1*

Краља Стевана Првовенчаног

Војводе Танкосића (до Војводе Мишића)

Вожда Карађорђа

Синђелићев трг

**Р1 = 35.622 м<sup>2</sup>**



*Рејон 2*

Генерала Милојка Лешјанина  
Марка Орешковића (цела)  
Кнегиње Љубице  
Булевар 12. фебруар (од моста до аутобуске станице)  
Николе Пашића  
Наде Томић  
Светозара Марковића  
Караџићева  
Генерала Транијеа  
Балканска  
Руђера Бошковића  
Скопљанска  
Соколска  
Дрварска

**P2 = 61.838 м<sup>2</sup>**

*Рејон 3*

Обреновићева  
Трг Војводе Бојовића  
Универзитетски трг  
Добричка  
Франца Розмана  
Анете Андрејевић  
Јелене Димитријевић  
Шуматовачка  
Кеј Мике Палигорића  
Ђуке Динић  
7. јула  
Лоле Рибара (до 7. јула)  
Орловића Павла  
Страхињића Бана

**P3 = 49.028 м<sup>2</sup>**

*Рејон 4*

Цара Душана  
Војводе Мишића  
Косте Стаменковића (од Николе Пашића до Цара Душана)  
Трг Републике  
Трг Павла Стојковића  
Трг Краља Александра ујединитеља  
Пријездина  
Трг 14. октобра  
Александра Ненадовића  
Боривоја Гојковића

**P4 = 54.325 м<sup>2</sup>**  
**свега П = 200.813 м<sup>2</sup>**

**Б Улице II степена приоритета – ноћу**

P1, P2, P3, P4, P5, P6, P7, P8, P9, P10 – 1 x недељно

500.233 м<sup>2</sup> x 4,5 дана = 2.251.048,50 м<sup>2</sup>

2.251.048,50 м<sup>2</sup> x 7,5 месеци x 1,009 дин/м<sup>2</sup> = 17.034.809,52 дин.

**СПИСАК УЛИЦА ПО РЕЈОНИМА – 1 x недељно (ноћу)**

*Рејон 1*

Димитрија Туцовића  
плато Железничке станице

Шумадијска  
Генерала Милојка Лешјанина (од пруге до Шумадијске)  
Војводе Путника  
Трг Мије Станимировића  
Рудничка  
Чарнојевићева  
Војводе Гојка

**P1 = 53.075 м<sup>2</sup>**

*Рејон 2*

Јована Ристића  
Обилићев венац  
Југбогданова  
Топличина  
Вардарска  
Косовска  
Мраморска  
Симе Матавуља  
Николе Коперника  
Радних бригада

**P2 = 47.137 м<sup>2</sup>**

*Рејон 3*

Епископска  
Његошева  
Станоја Бунушевца (цела)  
Божидарчева (до Станоја Бунушевца)  
Мокрањчева  
Хиландарска  
Таковска  
Рајићева  
Учитељ Тасина  
Љубићка  
Ивана Гундулића  
Учитељ Милина  
Јосифа Панчића  
Облачића Рада  
Јанка Веселиновића  
Косте Стаменковића (од Цара Душана до Рајићеве)

**P3 = 48.820 м<sup>2</sup>**

*Рејон 4*

Булевар Немањића (цео)  
Благоја Паровића  
Максима Горког

**P4 = 51.535 м<sup>2</sup>**

*Рејон 5*

Булевар Др Зорана Ћинђића  
Зетска  
Војслава Илића  
Ренгенова  
Великотрнавска  
Др Милутина Ивковића  
Девете бригаде

**P5 = 51.953 м<sup>2</sup>**

*Рејон 6*

Булевар Св. Цара Константина (од моста до бензинске пумпе Медиана)  
окретница Трошарина

Бранка Миљковића  
Византијски булевар  
Романијска  
Мајаковског  
Ђердапска

**P6 = 47.121 м<sup>2</sup>**

*Рејон 7*

Косовке девојке  
Сомборска  
Нишавска  
Пантелејска (до ОШ "Његош")  
Краља Милутина  
Воје Ринчића  
Милентијева  
Јеронимова  
Светосавска  
Мачванска  
Поле Рибара (од 7. јула до Нишаве)  
Јадранска

**P7 = 50.406 м<sup>2</sup>**

*Рејон 8*

Књажевачка (до пута за Матејевац)  
Пролетерска  
Париске комуне  
Народних хероја  
Криви вир  
Криве ливаде  
Бранка Крсмановића

**P8 = 45.104 м<sup>2</sup>**

*Рејон 9*

Булевар 12. фебруар (од Аутобуске станице до ДИН пруге)  
Александра Медведева  
Хајдук Вељкова  
Мије Петровић  
Томе Роксандића  
Чаирска  
Сестре Баковић  
Марина Држића  
Љубомира Николића  
Габровачка река до Хиландарског метоха

**P9 = 53.582 м<sup>2</sup>**

*Рејон 10*

Булевар 12. фебруар (од пруге до ауто-пута)  
Божидара Аџије  
Сремска  
Бошка Бухе

**P10=10.582 м<sup>2</sup>**  
**свега П = 500.233 м<sup>2</sup>**

**В Улице посебног третмана – ноћу**

P1 – 2 x недељно

42.369 м<sup>2</sup> x 9 дана = 381.321 м<sup>2</sup>

381.321 м<sup>2</sup> x 7,5 месеци x 1,009 дин/м<sup>2</sup> = 2.885.646,67 дин.

**СПИСАК УЛИЦА ПО РЕЈОНИМА – 2 x недељно (посебан третман)**

*Рејон 1*

Ћирила и Методија  
 Првомајска  
 Добриле Трајковић  
 Зеленгорска  
 Тодора Миловановића  
 Јована Скерлића  
 Цвијићева  
 Војводе Степе  
 Генерала Боже Јанковића  
 Приморска  
 Прешернова  
 Пусторечка  
 Војводе Вука  
 Даничићева  
 Ратка Вукићевића

**P1 = 42.369 м<sup>2</sup>**

<b>С в е г а:</b>	<b>30.872.797,21 дин.</b>
<b>ПДВ по посебној стопи 8%</b>	<b>2.469.823,78 дин.</b>
<b>Укупно:</b>	<b>33.342.620,99 дин.</b>

**III / 4 Машинско прање улица аутоцистернама**

**Машинско прање улица II степена приоритета дању – ноћу**

P4, P6, P8, P10 – 2 x недељно

212.397 м<sup>2</sup> x 9 дана = 1.911.573 м<sup>2</sup>

1.911.573 м<sup>2</sup> x 7,5 месеци x 0,444 дин/м<sup>2</sup> = 6.365.538,09 дин.

**СПИСАК УЛИЦА ПО РЕЈОНИМА – 2 x недељно (дању-ноћу)**

*Рејон 1 (P4, P6)*

Булевар Немањића  
 Благоја Паровића  
 Максима Горког  
 Булевар Св Цара Константина (од моста до пумпе Медиана)  
 окретница Трошарина  
 Булевар Др Зорана Ђинђића

**P1 = 97.226 м<sup>2</sup>**

*Рејон 2 (P8, P10)*

Књажевачка (до Булевара Медиана)  
 Пролетерска  
 Бранка Крсмановића  
 Византијски булевар  
 Романијска

Мајаковског

Булевар 12. фебруар (од пруге до ауто-пута)

Булевар 12. фебруар (од Аутобуске станице до ДИН пруге)

**P2 = 116.405 м<sup>2</sup>**

**свега П = 213.631 м<sup>2</sup>**

### **Машинско прање улица I степена приоритета дању – ноћу**

P1, P2, P3, P5, P7, P9 – 1 x недељно

286.362 м<sup>2</sup> x 4,5 дана = 1.288.629 м<sup>2</sup>

1.288.629 м<sup>2</sup> x 7,5 месеци x 0,444 дин/м<sup>2</sup> = 4.291.134,57 дин.

### **СПИСАК УЛИЦА ПО РЕЈОНИМА – 1 x недељно (дању-ноћу)**

#### *Рејон 1 (P1, P2)*

Димитрија Туцовића

плато Железничке станице

Шумадијска

Генерала Милојка Лешјанина (од пруге до Шумадијске)

Војводе Путника

Трг Мије Станимировића

Рудничка

Чарнојевићева

Војводе Гојка

Јована Ристића

Југбогданова

Обилићев венац

Топличина

Врадарска

Косовска

Мраморска

Симе Матавуља

Николе Коперника

Радних бригада

**P1 = 100.212 м<sup>2</sup>**

#### *Рејон 2 (P3, P5)*

Епископска

Његошева

Станоја Бунушевца

Божидарчева (до Станоја Бунушевца)

Мокрањчева

Хиландарска

Таковска

Рајићева

Учитељ Тасина

Љубићска

Ивана Гундулића

Учитељ Милина

Јосифа Панчића

Облачића Рада

Јанка Веселиновића

Косте Стаменковића (од Цара Душана до Рајићеве)

Зетска

Војислава Илића

Ренгенова

Великотрнавска

Др Милутина Ивковића

Девете бригаде

Бранка Миљковића

Ђердапска  
Париске комуне  
Народних хероја  
Криви вир  
Криве ливаде

**P2 = 91.654 м<sup>2</sup>**

*Рејон 3 (P7, P9)*

Косовке девојке  
Сомборска  
Нишавска  
Пантелејска (до ОШ "Његош")  
Краља Милутина  
Воје Ринчића  
Милентијева  
Јеронимова  
Светосавска  
Мачванска  
Поле Рибара (од 7. јула до Нишаве)  
Јадранска  
Александра Медведева  
Хајдук Вељкова  
Мије Петровић  
Томе Роксандића  
Чаирска  
Сестре Баковић  
Марина Држића  
Љубомира Николића  
Габровачка река (до Хиландарског метоха)  
Божидара Аџије  
Сремска  
Бошка Бухе

**P3 = 97.746 м<sup>2</sup>**  
**свега П = 286.612 м<sup>2</sup>**

<b>С в е г а:</b>	<b>10.656.672,66 дин.</b>
<b>ПДВ по посебној стопи 8%</b>	<b>852.533,81 дин.</b>
<b>Укупно:</b>	<b>11.509.206,47 дин.</b>

### III / 5 Пражњење бетонских корпи за отпатке

#### План и динамика пражњења по рејонима

Ручно пражњење од 07<sup>00</sup> -15<sup>00</sup> сати  
P1, P2, P3, P4 = 4 радника, 7 х недељно  
4 радника х 8 сати х 30,5 дана = 976 сата  
976 сата х 12 месеци х 464,01 дин/сат = 5.434.485,12 дин.

**СПИСАК УЛИЦА ПО РЕЈОНИМА – пражњење бетонских жардињера**

Шумадијска  
 Обилићев венац  
 Цара Душана  
 Војводе Мишића  
 Вожда Карађорђа до споменика  
 Синђелићев трг  
 Наде Томић  
 Николе Пашића  
 Трг Краља Александра ујединитеља  
 Обреновићева  
 Хиландарска  
 Пријездина  
 Војводе Гојка  
 Димитрија Туцовића  
 Војводе Путника  
 Јована Ристића  
 Вардарска  
 Генерала Милојка Лешјанина  
 7. јули  
 Краља Стевана Првовенчаног  
 Првомајска  
 Тодора Миловановића  
 Војводе Танкосића  
 Булевар Немањића  
 Булевар Св. Цара Константина  
 Булевар Др Зорана Ћинђића  
 Сремска  
 Зетска  
 Божидара Аџије  
 Мије Петровић  
 Хајдук Велкова  
 Станоја Бунушевца  
 Епископска  
 Јадранска  
 Пантелејска  
 Књажевачка  
 Косовке девојке  
 Сомборска  
 Александра Медведева  
 Булевар 12. фебруар  
 Ђуке Динић  
 Лоле Рибара  
 Његошева  
 Соколска  
 Трг 14. октобар



<b>С в е г а:</b>	<b>5.434.485,12 дин.</b>
<b>ПДВ по посебној стопи 8%</b>	<b>434.758,81 дин.</b>
<b>Укупно:</b>	<b>5.869.243,93 дин.</b>

### III / 6 Одвоз уличног смећа са јавних површина (дивље депоније)

#### A Мануелни утовар смећа

Рад се одвија са по једним возилом у две смене  
 Прва смена од 07<sup>00</sup> – 19<sup>00</sup> сати  
 Друга смена од 19<sup>00</sup> – 07<sup>00</sup> сати

Досадашња пракса је показала да се свакодневно извезе просечно 17м<sup>3</sup> уличног смећа, што укупно месечно износи 300 м<sup>3</sup>.

$300 \text{ м}^3 \times 7,5 \text{ месеци} \times 2.576,07 \text{ дин/м}^3 = 5.796.157,50 \text{ дин.}$

#### Б Машински одвоз смећа са већих дивљих депонија (Мраморска, Сточни трг, Винаверова – подвожњаци, Душана Поповића код ромског насеља, као и са других локација са посебним налогом)

Овакав начин одвоза смећа се ради према стању дивљих депонија, по налогу комуналне инспекције, а просечна количина одвеженог смећа месечно износи око 100 м<sup>3</sup> и рада утоваривача од 15 сати.

$100 \text{ м}^3 \times 7,5 \text{ месеци} \times 849,61 \text{ дин/м}^3 = 637.207,50 \text{ дин.}$

	<b>С в е г а А + Б:</b>	<b>6.433.365,00 дин.</b>	
	<b>ПДВ по посебној стопи 8%</b>	<b>514.669,20 дин.</b>	
	<b>Укупно:</b>	<b>6.948.034,20 дин.</b>	

### III / 7 Пражњење сандука од 5 м<sup>3</sup> и контејнера од 1,1 м<sup>3</sup>

За пражњење постављена 3 сандука од 5 м<sup>3</sup> и 1 контејнера од 1,1 м<sup>3</sup> у улици Мраморској и на Сточном тргу за потребе одлагања смећа за грађане Ромске националности са ових локација.

3 сандука од 5 м<sup>3</sup> x 18 дана = 54 сандука месечно  
 54 сандука од 5 м<sup>3</sup> x 12 месеци x 4.964,89 дин. = 3.219.248,72 дин.

За пражњење 150 постављених контејнера од 1,1 м<sup>3</sup> на територији градског подручја (Општине Медијана, Палилула, Пантелеј и Црвени Крст), са динамиком пражњење 1 x недељно током целе године.

132 контејнера од 1,1 м<sup>3</sup> x 5 дана месечно = 660 контејнера  
 660 контејнера од 1,1 м<sup>3</sup> x 12 месеци x 580,84 дин = 4.600.252,80 дин.



<b>С в е г а:</b>	<b>7.817.501,50 дин.</b>
<b>ПДВ по посебној стопи 8%</b>	<b>625.400,12 дин.</b>
<b>Укупно:</b>	<b>8.442.901,64 дин.</b>

### III / 8 Сакупљање и одвоз кабастог отпада који не спада у кућно смеће постављањем сандука – акција

#### Пролећна акција

На основу чл. 18 Одлуке о одржавању чистоће, ЈКП "Медиана" Ниш пролећну акцију постављања сандука запремине 3 – 5 м<sup>3</sup> по месним канцеларијама у граду Нишу, обавиће у периоду од \_\_\_\_ .04.2009. године до \_\_\_\_ .06.2009. године.

Постављање сандука обавиће се у 33 месне канцеларије, постављањем 180 сандука (5 сандука по дану) и 180 подизања и пражњења.

Сакупљање и одвожење отпадака подразумева све оно што се не сматра смећем.

За извршење ове акције, потребно је:

- |                                    |                                       |                          |
|------------------------------------|---------------------------------------|--------------------------|
| 1. Рад аутоподизача                | 360 тура x 1,67 h x 1.927,56 дин/ h = | 1.158.849,07 дин.        |
| 2. Рад возача (КВ)                 | 360 тура x 1,67 h x 618,68 дин/ h =   | 371.950,42 дин.          |
| 3. Рад радника (НК)                | 360 тура x 1,67 h x 464,01 дин/ h =   | 278.962,81 дин.          |
| ➤ <b>У к у п н о:</b>              |                                       | <b>1.809.762,10 дин.</b> |
| ➤ <b>ПДВ по посебној стопи 8%:</b> |                                       | <b>144.780,97 дин.</b>   |
| ➤ <b>С в е г а:</b>                |                                       | <b>1.954.543,07 дин.</b> |

<b>С в е г а:</b>	<b>1.809.762,10 дин.</b>
<b>ПДВ по посебној стопи 8%</b>	<b>144.780,97 дин.</b>
<b>Укупно:</b>	<b>1.954.543,07 дин.</b>

#### ЛОКАЦИЈЕ ПОСТАВЉАЊА САНДУКА ОД 5 м<sup>3</sup> по месним канцеларијама – пролећна акција

##### МК "9. мај" – Ново село

1. Топлички партизански одред код бр. 104
2. код здравствене станице
3. Топлички партизански одред код бр. 3 (код драгстора)

4. угао Ивана Косанчића и Милорада Алексића

**МК "Милка Протић"**

1. код мотела "Делиград"
2. код здравствене станице
3. код МК испред бр. 13

**МК "Ледена Стена"**

1. угао Великојастребачке и Димитрија Туцовића
2. угао Облачинске и Новоселске
3. Бубањски хероји код окретнице
4. угао Димитрија Туцовића и Алексе Ненадовића
5. угао Никодија Стојановића – Татка и Жртва фашизма

**МК "Бубањ"**

1. угао Салвадора Аљендеа и Димитровградске
2. угао Војводе Бојовића и Кајмакчаланске
3. Војводе Путника код аутобуске станице
4. угао Требињске и Бубањске код бр. 55
5. угао Бубањске и Калач брда
6. угао Бубањске долине и Милоша Ђурића

**МК "Паси Пољана"**

1. угао 1300 каплара и Јуриј Гагарина
2. угао 1300 каплара и Лужничких Срба
3. угао 1300 каплара и Учитељ Спиридона код чесме
4. угао Владимира Рибника и Чедомира Костића
5. Лужничких Срба код цркве

**МК "Гаврило Принцип"**

1. Јована Бабунског
2. угао Гаврила Принципа и Радничке (преко пута самопослуге "Узор")
3. угао Дурмиторске и Петра Коњовића на проширењу
4. угао Дурмиторске и Светислава Тргојевића

**МК "Обилићев венац"**

1. Краљевића Марка код ОШ "Доситеј Обрадовић"
2. Саве Ковачевића преко пута "Ангрокомбината"
3. Југбогданова код продавнице "Југоадрија"
4. угао Војводе Косте Војиновића и Обилићевог венца код рампе
5. угао Немањине и Лазе Костића
6. Катићева код обданишта

**МК "Душко Радовић"**

1. Јована Ристића код бр. 16
2. угао Вардарске и Генерала Милојка Лешјанина
3. угао Југовићеве и С. Стефановића
4. Топличина бр. 2 поред Правног факултета

**МК "Ђука Динић"**

1. угао Каменичког виси и Звечанске
2. Ивана Милутиновића преко пута "Јавора"
3. Уроша Динића код бр. 16 (на тротоару)

**МК "Медошевац"**

1. Нишавска
2. угао Трга Републике и Маршала Тита
3. Трг Републике код самопослуге

**МК "12. фебруар"**

1. Брегалничка поред "Украса"
2. угао Бованске и Моравске
3. угао Винаверове и Зеке Буљубаше
4. угао Винаверове и Кочићеве
5. Александра Медведева код Техничке школе
6. Кеј Мике Палигорића код Босанске

**МК "Ратко Јовић"**

1. Ратка Јовића код бифеа "12. фебруар"
2. Ратка Јовића код МК
3. угао Булевара 12. фебруар и Сокобањске

4. угао Хумске и Милића Карамарковића
5. угао Обрена Николића и Бранка Бјеговића

**МК "Бранко Бјеговић"**

1. Прибојска код самопослуге
2. угао Мариборске и Лошинске
3. угао Мариборске и Ајдановачке

**МК "Бранко Мишић – Каменко"**

1. Борска преко пута самопослуге "Синђелић"
2. Борска код рампе (зајечарска пруга)
3. угао Горњоматејевачке и Б.Н. Серјоже
4. угао Живорада Костића – Моравца и Друге пролетерске
5. Сомборска преко пута самопослуге "Солидарност"
6. Златиборска иза МК
7. Јована Јовановића Змаја на раскрсници
8. Новице Жигића Боже код бр. 22

**МК "Ратко Павловић"**

1. Књажевачка код поште
2. Књажевачка до МК "Ратко Павловић"
3. Војислава Вучковића код пијаце "Дурлан"
4. угао Краља Милутина и Нишавске
5. угао Виничке и Моравске

**МК "Моша Пијаде"**

1. угао Јеремије Живковића и Владимира Ћоровића
2. угао Кнегиње Милице и Илије Гарашанина иза самопослуге "Миџор"
3. угао Кнеза Милоша Обреновића и Жарка Зрењанина
4. Гутембергова код обданишта
5. угао Деспота Ђурђа и Коче Капетана

**МК "Стеван Синђелић"**

1. код продавнице ПИК Матејевац
2. угао Мавровске и Просветне
3. угао 8. конгреса и Лоле Рибара
4. угао Нишавске и Мавровске
5. угао Пантелејске и Просветне

**МК "Медиана"**

1. Византијски булевар код бр. 24
2. Бранка Миљковића код МК
3. угао Бранка Миљковића и Ђердапске
4. Патриса Лумумбе код бр. 8 и 10
5. угао Јелене Главашки и К. Стефановића
6. Александра Белића код самопослуге
7. Булевар Св. Цара Константина код бр. 15

**МК "Ђеле Кула"**

1. Сремска испред бр. 2
2. Сремска испред кафане "Зона"
3. угао Николе Коперника и Устаничке
4. Радних бригада код МК "Ђеле Кула"
5. 21. мај код бр. 7 и 9
6. Булевар Немањића код бр. 80
7. угао Васе Албанца и Душана Трифунца

**МК "Браћа Тасковић"**

1. Булевар Др Зорана Ђинђића код бр. 10
2. угао Цара Душана и Војводе Мишића
3. Зетска код бр. 6 и 8
4. Зетска код Медицинске школе
5. Девете бригаде код бр. 43 и 45
6. Војислава Илића према друзи

**МК "Мија Станимировић"**

1. угао Божидара Аџије и Хајдук Станка
2. Булевар Др Зорана Ђинђића код бр. 25
3. угао Булевара Др Зорана Ђинђића и Ренгенове



4. Булевар Др Зорана Ђинђића код бр. 75
5. угао Булевара Др Зорана Ђинђића и Пастерове
6. угао Божидара Аџије и Пастерове
7. угао Божидара Аџије и Ренгенове
8. угао Великотрнавске и Др Милутина Ивковића
9. Војводе Мишића код бр. 40 – 44

**МК "Божидар Аџија"**

1. угао Пиротске и Мајора Тепића
2. угао Бранка Крсмановића и Кривог вира
3. Париске комуне код бр. 13
4. Бранка Крсмановића код бр. 11
5. Византијски булевар код самопослуге "Трем"
6. Булевар Немањића код бр. 77 – 79
7. угао Булевара Немањића и Бошка Бухе
8. Божидара Аџије код бр. 28
9. Благоја Паровића код бр. 8
10. Булевар Немањића код МК "Божидар Аџија"

**МК "Филип Кљајић"**

1. Булевар Немањића код супер-маркета "Младост"
2. угао Приморске и Прешернове
3. Војводе Танкосића код МК "Филип Кљајић"
4. угао Тодора Миловановића и Зеленгорске
5. Првомајска код Музичке школе
6. угао Цара Душана и Војводе Мишића

**МК "Станко Пауновић"**

1. угао Дрварске и Светозара Марковића код ЕПС-а
2. угао Јеронимове и Светосавске код Гимназије
3. Синђелићев трг код бр. 2
4. Синђелићев трг иза Позоришта
5. угао Кеја Кола Српских сестара и Скопљанске

**МК "Чаир"**

1. угао Сестре Баковић и Чаирске
2. Рајићева преко пута ОШ "Учитељ Таса"
3. Пријездина испред Саборне цркве
4. Епископска код бивше здравствене станице "Расадник"
5. Ратка Вукићевића код ОШ "Ратко Вукићевић"
6. угао Станоја Бунушевца и Његошеве

**МК "Расадник"**

1. Синдикалних станова
2. угао Гостиварске и Његошеве
3. Божидарчева код семафора
4. угао Светолика Ранковића и Његошеве код Куле

**МК "Палилула"**

1. Мокрањчева код окретнице
2. угао Мокрањчеве и Браће Игњатовић
3. угао Станоја Бунушевца и Кованлучке
4. Мокрањчева код бр. 54 – 56
5. угао Браће Игњатовић и Ратка Софијанића

**МК "Црвена Звезда"**

1. угао Игманске и Трајка Јовановића
2. Игманска иза Пиваре
3. Триглавска преко пута бр. 20
4. угао Игманске и Копаоничке
5. на кривини улица Душана Поповића и Габровачког пута
6. Габровачки пута други део код бр. 113

**МК "Делијски вис"**

1. Јужни булевар до Габровачке реке
2. Марина Држића код МК
3. Сврљишких партизанских одреда до пруге

4. угао Миладина Поповића и Велебитске
5. угао Љубомира Николића и Ћевђељијске преко пута
6. Браће Вуксановић до пруге

**МК "Суви До"**

1. угао Симе Јоцића и Боривоја Николића
2. Маршала Тита код МК
3. Маршала Тита испред бр. 4
4. Маршала Тита иза пруге с леве стране

**МК "Никола Тесла"**

1. Нишавска код игралишта за мали фудбал
2. угао Ужичке и 25. маја
3. Заплањска испред рампе
4. угао Заплањске и Крагујевачког октобра
5. угао Нишавске и Јована Цвијића
6. угао Булевара Св. Цара Константина и Доситеја Обрадовића

**МК "Брзи Брод"**

1. Медиана 3 до ограде ЈКП "Наисус"
2. Бојничке и Лесковачке
3. Нишавска преко пута самопослуге
4. угао Стојана Костића и Николе Тесле
5. угао Римске 4 и Драгице Жарковић
6. Нишавска код игралишта

**МК "Нишка бања"**

1. код Летње позорнице
2. Трг Републике код семафора
3. Видоја Јовановића први прилаз
4. Железничка код Рузвелтове улице (преко пута)
5. угао Чегарске и Просветне
6. Цара Константина код полицијске кућице
7. угао Раутовачког пута и Чегарске

**III / 9 Дежурство на водозахвату "Чаир"  
у периоду од 01.03.2009. – 01.12.2009.год.**

**Потребно је 4 ПК радника**

- дању 496 сати – месечно
- ноћу 248 сати – месечно

496 сати x 9 месеци x 556,81 дин/сат = 2.485.599,84 дин.

248 сати x 9 месеци x 610,43 дин/сат = 1.362.479,76 дин.

<b>С в е г а:</b>	<b>3.848.079,60 дин.</b>
<b>ПДВ по посебној стопи 8%</b>	<b>307.846,37 дин.</b>
<b>Укупно:</b>	<b>4.155.925,97 дин.</b>

### III / 10 Одржавање хигијене у јавним WC-има (Тврђава, Кеј, Чаир и Народно позориште)

За рад је потребно 12 радника.

У периоду од 01.01.2009 – 31.03.2009. године и од 15.11.2009. – 31.12.2009. године, радно време јавних WC-а биће:

- WC у Тврђави од 07<sup>00</sup> – 19<sup>00</sup> сати
- WC на Кеју код Тврђавског моста од 07<sup>00</sup> – 19<sup>00</sup> сати
- WC код Народног позоришта од 07<sup>00</sup> – 19<sup>00</sup> сати
- WC у Чаиру не ради у зимском периоду

12 сати x 31 дан x 3 WC-а = 1.116 сати  
1.116 сати x 4,5 месеци x 464,01 дин/сат = 2.330.258,22 дин.

У периоду од 01.04.2009. – 15.11.2009. године, радно време јавних WC-а биће:

- WC у Тврђави од 07<sup>00</sup> – 20<sup>00</sup> сати
- WC на Кеју код Тврђавског моста од 07<sup>00</sup> – 20<sup>00</sup> сати
- WC код Народног позоришта од 07<sup>00</sup> – 20<sup>00</sup> сати
- WC у Чаиру од 09<sup>00</sup> – 21<sup>00</sup> сат

13 сати x 3 WC-а x 31 дан = 1.209 сати  
12 сати x 1 WC x 31 дан = 372 сата  
1.581 сат x 7,5 месеци x 464,01 дин/сат = 5.501.998,58 дин.

У овом периоду, по потреби, поједини јавни WC-и радиће и дуже од прописаног радног времена.

<b>С в е г а:</b>	<b>7.832.256,80 дин.</b>
<b>ПДВ по посебној стопи 8%</b>	<b>626.580,54 дин.</b>
<b>Укупно:</b>	<b>8.458.837,34 дин.</b>

### III / 11 Активности зимске службе

- мануелно чишћење
- машинско чишћење улица од снега и посипање соли
- количина утрошене соли у периоду од 01.01.2009. до 31.03.2009.  
и од 15.11.2009. до 31.12.2009.

**А Мануелно чишћење улица у периоду  
од 01.01. – 31.03. и 15.11. – 31.12.2009.год.:**

**Плава зона од 07<sup>00</sup> – 15<sup>00</sup> сати – чишћење**  
P1, P2, P3, P4, P5 = 13 радника, 6 x недељно  
109.161 м<sup>2</sup> x 26 дана = 2.838.186 м<sup>2</sup>  
2.838.186 м<sup>2</sup> x 4,5 месеци x 0,446 дин/м<sup>2</sup> = 5.696.239,30 дин.

**СПИСАК УЛИЦА ПО РЕЈОНИМА У ПЛАВОЈ ЗОНИ**

*P 1 – Вожд Карађорђе – први степен*

7. јули  
Трг Петра Бојовића  
Вожд Карађорђе  
Страхињића Бана  
Орловића Павла  
Лоле Рибара (до 7. јула)  
Краља Стевана Првовенчаног

**P1 = 26.957 м<sup>2</sup>**

*P 2 – Обреновићева – први степен*

Обреновићева  
Николе Пашића (од Обреновићеве до Цара Душана)  
Трг Републике  
Наде Томић  
Косте Стаменковића до Цара Душана  
Синђелићев трг  
Светозара Марковића до Обреновићеве  
Караџићева  
Копитарева  
Генерала Транијеа

**P2 = 19.932 м<sup>2</sup>**

*P 3 – Генерала Милојка Лешјанина – први степен*

Генерала Милојка Лешјанина  
Кнегиње Љубице  
Трг Краља Александра ујединитеља  
Трг Павла Стојковића  
Николе Пашића други део  
Милорада Вељковића – Шпаје (до Ген. Милојка Лешјанина)  
Светозара Марковића други део  
Соколска  
Боривоја Гојковића  
Александра Ненадовића  
Дрварска

**P3 = 24.143 м<sup>2</sup>**

*P 4 – Ђуке Динић – први степен*

Ђуке Динић  
Бул. 12. фебруар (од моста до аутобуске станице)  
Шуматовачка  
Добричка (део до пијаце)  
Јелене Димитријевић  
Анете Андрејевић  
Франца Розмана  
Добричка  
Кеј Мике Палигорића  
Скопљанска

Балканска  
Руђера Бошковића

**P4 = 15.644 м<sup>2</sup>**

*P 5 – Цара Душана – први степен*

Цара Душана  
Пријездина  
Трг 14. октобра  
Војводе Мишића  
Војводе Танкосића (од 7. јула до Војводе Мишића)

**P5 = 22.485 м<sup>2</sup>**

**свега П = 109.161 м<sup>2</sup>**

**Плава зона од 14<sup>00</sup> – 22<sup>00</sup> сати – пречишћавање**

P1, P2, P3, P4 = 9 радника, 6 x недељно

109.161 м<sup>2</sup> x 26,5 дана = 2.892.766 м<sup>2</sup>

2.892.766 м<sup>2</sup> x 4,5 месеци x 0,390 дин/м<sup>2</sup> = 5.076.804,33 дин.

### **СПИСАК УЛИЦА ПО РЕЈОНИМА У ПЛАВОЈ ЗОНИ**

*P 1 – Вожд Карађорђе – први степен*

7. јули  
Трг Петра Бојовића  
Вожда Карађорђа  
Страхињића Бана  
Орловића Павла  
Лоле Рибара до 7. јула  
Краља Стевана Првовенчаног  
Војводе Танкосића  
Војводе Мишића

**P1 = 35.780 м<sup>2</sup>**

*P 2 – Обреновићева – први степен*

Обреновићева  
Николе Пашића (од Обреновићеве до Цара Душана)  
Трг Републике  
Наде Томић  
Косте Стаменковића до Цара Душана  
Синђелићев трг  
Светозара Марковића (до Обреновићеве)  
Караџићева  
Копитарева  
Генерала Транијеа  
Цара Душана

**P2 = 29.777 м<sup>2</sup>**

*P 3 – Генерала Милојка Лешјанина – први степен*

Генерала Милојка Лешјанина  
Кнегиње Љубице  
Трг Краља Александра ујединитеља  
Трг Павла Стојковића  
Николе Пашића други део  
Милорада Вељковића Шпаје до Генерала Милојка Лешјанина  
Светозара Марковића други део  
Соколска  
Александра Ненадовића  
Боривоја Гојковића  
Дрварска



Пријездина  
Трг 14. октобра

**P3 = 27.960 м<sup>2</sup>**

*P 4 – Ђуке Динић – први степен*

Ђуке Динић  
Булевар 12. фебруар (од моста до аутобуске станице)  
Шуматовачка  
Јелене Димитријевић  
Анете Андрејевић  
Франца Розмана  
Добричка  
Keј Мике Палигорића  
Скопљанска  
Балканска  
Руђера Бошковића

**P4 = 15.644 м<sup>2</sup>**

**свега: П = 109.161 м<sup>2</sup>**

**Плава зона недељом од 07<sup>00</sup> – 15<sup>00</sup> сати – пречишћавање**

P1, P2, P3, P4 = 10 радника, 1 x недељно

109.161 м<sup>2</sup> x 1 дан x 4 недеље = 436.644 м<sup>2</sup>

436.644 м<sup>2</sup> x 4,5 месеци x 0,390 дин/м<sup>2</sup> = 766.310,22 дин.

**СПИСАК УЛИЦА ПО РЕЈОНИМА У ПЛАВОЈ ЗОНИ**

*P 1 – Вожд Карађорђе – први степен*

7. јули  
Трг Петра Бојовића  
Вожда Карађорђа  
Страхињића Бана  
Орловића Павла  
Лоле Рибара до 7. јула  
Краља Стевана Првовенчаног  
Војводе Танкосића  
Војводе Мишића

**P1 = 35.780 м<sup>2</sup>**

*P 2 – Обреновићева – први степен*

Обреновићева  
Николе Пашића (од Обреновићеве до Цара Душана)  
Трг Републике  
Наде Томић  
Косте Стаменковића до Цара Душана  
Синђелићев трг  
Светозара Марковића (до Обреновићеве)  
Караџићева  
Копитарева  
Генерала Транијеа  
Цара Душана

**P2 = 29.777 м<sup>2</sup>**

*P 3 – Генерала Милојка Лешјанина – први степен*

Генерала Милојка Лешјанина  
Кнегиње Љубице  
Трг Краља Александра ујединитеља  
Трг Павла Стојковића  
Николе Пашића други део

Милорада Вељковића Шпаје до Генерала Милојка Лешјанина  
Светозара Марковића други део  
Соколска  
Александра Ненадовића  
Боривоја Гојковића  
Дрварска  
Пријездина  
Трг 14. октобра

**P3 = 27.960 м<sup>2</sup>**

*P 4 – Ђуке Динић – први степен*

Ђуке Динић  
Булевар 12. фебруар (од моста до аутобуске станице)  
Шуматовачка  
Јелене Димитријевић  
Анете Андрејевић  
Франца Розмана  
Добричка  
Кеј Мике Палигорића  
Скопљанска  
Балканска  
Руђера Бошковића

**P4 = 15.644 м<sup>2</sup>**

**свега: П = 109.161 м<sup>2</sup>**

**Магистралне улице од 07<sup>00</sup> – 15<sup>00</sup> сати – чишћење**

P6, P11 = 4 радника, 5 x недељно  
 $29.847 \text{ м}^2 \times 22,5 \text{ дана} = 671.557,5 \text{ м}^2$   
 $671.557,5 \text{ м}^2 \times 4,5 \text{ месеци} \times 0,724 \text{ дин/м}^2 = 2.187.934,33 \text{ дин.}$

**СПИСАК МАГИСТРАЛНИХ УЛИЦА ПО РЕЈОНИМА – 5 x недељно**

*P 6 – Железничка станица*

Димитрија Туцовића  
прилаз Железничкој станици  
окретница Ледена Стена  
Кајмакчаланска  
Војводе Путника  
окретница Змаја од Ноћаја

**P6 = 14.190 м<sup>2</sup>**

*P 11 – Бул. Др Зорана Ђинђића*

Бул. Др Зорана Ђинђића (до Ренгенове)  
Зетска  
Војислава Илића  
Ренгенова  
Пастерова

**P11 = 15.657 м<sup>2</sup>**

**свега П = 29.847 м<sup>2</sup>**

**Магистралне улице од 07<sup>00</sup> – 15<sup>00</sup> сати – чишћење**

P8, P9, P13, P14, P17, P18, P19, P20, P22, P23, P24, P25 = 10 радника, 1 x недељно  
 $170.567 \text{ м}^2 \times 4 \text{ дана} = 682.268 \text{ м}^2$   
 $682.268 \text{ м}^2 \times 4,5 \text{ месеци} \times 0,724 \text{ дин/м}^2 = 2.125.785,10 \text{ дин.}$

**СПИСАК МАГИСТРАЛНИХ УЛИЦА ПО РЕЈОНИМА - 1 х недељно**

<p><i>P 8 – Вардарска</i>                      Вардарска                      Јована Ристића                      Петра Вучинића                      Топличина</p>	<p><b>P8 = 11.038 м<sup>2</sup></b></p>
<p><i>P 9 – Обилићев венац</i>                      Обилићев венац                      Југбогданова                      Војводе Гојка (лева страна "Ангропромета")</p>	<p><b>P9 = 9.053 м<sup>2</sup></b></p>
<p><i>P 13 – Булевар Немањића</i>                      Булевар Немањића до Сремске</p>	<p><b>P13 = 12.834 м<sup>2</sup></b></p>
<p><i>P 14 – Божидара Аџије</i>                      Божидара Аџије                      Сремска</p>	<p><b>P14 = 9.954 м<sup>2</sup></b></p>
<p><i>P 17 – Пантелејска</i>                      Пантелејска                      Косовке девојке                      Сомборска</p>	<p><b>P17 = 14.183 м<sup>2</sup></b></p>
<p><i>P 18 – Књажевачка</i>                      Књажевачка</p>	<p><b>P18 = 15.500 м<sup>2</sup></b></p>
<p><i>P 19 – Византијски булевар</i>                      Византијски булевар                      Бранка Миљковића                      Пролетерска</p>	<p><b>P19 = 15.564 м<sup>2</sup></b></p>
<p><i>P 20 – Булевар 12. фебруар</i>                      Булевар 12. фебруар</p>	<p><b>P20 = 27.390 м<sup>2</sup></b></p>
<p><i>P 22 – Епископска</i>                      Епископска                      Мокрањчева                      Божидарчева                      Рајићева                      Учитељ Милина</p>	<p><b>P22 = 12.792 м<sup>2</sup></b></p>
<p><i>P 23 – Ратка Вукићевића</i>                      Ратка Вукићевића                      Мије Петровић                      Хајдук Вељкова                      9. бригаде                      Филипа Вишњића</p>	<p><b>P23 = 12.834 м<sup>2</sup></b></p>

*P 24 – Првомајска*

Првомајска  
Ђирила и Методија  
Зеленгорска  
Тодора Миловановића

**P24 = 12.466 м<sup>2</sup>**

*P 25 – Мраморска*

Мраморска  
Косовска  
Даничићева  
Шуматовачка  
Косте Абрашевића  
Генерала Милојка Лешјанина  
Ивана Милутиновића први део

**P25 = 16.959 м<sup>2</sup>**  
**свега П = 170.567 м<sup>2</sup>**

**Посебан третман од 07<sup>00</sup> – 15<sup>00</sup> сати – чишћење**  
P26, P27, P29, P30, P32 = 11 радника, 2 x недељно  
47.759 м<sup>2</sup> x 9 дана = 429.831 м<sup>2</sup>  
429.831 м<sup>2</sup> x 4,5 месеци x 1,114 дин/м<sup>2</sup> = 2.154.757,84 дин.

**СПИСАК УЛИЦА ПОСЕБНОГ ТРЕТМАНА – 2 x недељно**

*P 26 – Мачванска*

Милентијева  
Јеронимова  
Мачванска  
Светосавска  
Лоле Рибара (од 7. јула до Нишаве)  
Џвијићева  
Војводе Степе  
прилаз Војводе Танкосића

**P26 = 10.645 м<sup>2</sup>**

*P 27 – Генерала Боже Јанковића*

Генерала Боже Јанковића  
Војводе Вука  
Пусторечка  
Прешернова  
Приморска  
Јосифа Панчића  
Јована Скерлића  
Максима Горког

**P27 = 5.431 м<sup>2</sup>**

*P 29 – Благоја Паровића*

Благоја Паровића  
Бранка Крсмановића  
Париске комуне  
Бошка Бухе  
Криви вир  
Електронска

**P29 = 10.875 м<sup>2</sup>**

*P 30 – Облачића Рада*

Облачића Рада

Косте Стаменковића (од Цара Душана до Учитељ Милине)  
 Јанка Веселиновића  
 Учитељ Тасина  
 прилаз Епископске  
 Љубићка  
 Трг Учитељ Тасе  
 Ивана Гундулића  
 Томе Роксандића  
 Сестре Баковић  
 Чаирска

**Р30 = 11.692 м<sup>2</sup>**

*Р 32 – Војводе Танкосића*

Војводе Танкосића (други део са прилазима)  
 Др Милутина Ивковића  
 Хајдук Станка  
 Великотрнавска  
 Николе Коперника  
 Радних бригада

**Р32 = 9.116 м<sup>2</sup>**  
**свега П = 47.759 м<sup>2</sup>**

**С в е г а:** **18.007.831,12 дин.**  
**ПДВ по посебној стопи 8%** **1.440.626,48 дин.**

**Укупно:** **19.448.457,60 дин.**

У овом периоду, Р.Ј. "Јавна хигијена" прелази на режим рада зимске службе који обухвата машинско и мануелно чишћење и уклањање снега са коловоза, тротоара, тргова и других јавних површина, као и посипање сољу истих, а ради се по Програму рада зимске службе, који се усваја почетком новембра текуће године од стране надлежних органа Скупштине града Ниша и Штаба зимске службе.

У наведеном периоду, у зависности од временске ситуације – када нема снежних падавина и поледице, зимска служба радиће: чистачи улица према приложеном плану и програму мануелног чишћења улица за зимски период, а механизоване екипе радиће на санирању дивљих депонија, пражњењу бетонских корпи, а – уколико временски услови дозвољавају – и на прању улица, односно на свим пословима који су предвиђени Програмом јавне хигијене за 2009. годину

## **Б Машинско чишћење улица од снега и посипање соли**

4 групе радника са 5 екипа (1 екипу сачињава 1 возач и 2 радника са возилом, епохом и раоником)

5 екипа x 12 сати x 2 групе x 31 дан = 3.720 сати или  
 5 екипа x 12 сати x 2 групе x 30 дана = 3.600 сати

- рад екипа  
 3.660 сата x 1 месец x 4.072,04 дин/сат = 14.903.666,40 дин.
- дежурство екипа  
 3.660 сата x 3,5 месеци x 2.679,21 дин/сат = 34.320.680,10 дин.

<b>С в е г а:</b>	<b>49.224.346,50 дин.</b>
<b>ПДВ по посебној стопи 8%</b>	<b>3.937.947,72 дин.</b>
<b>Укупно:</b>	<b>53.162.294,22 дин.</b>

## **В Планирана количина индустријске соли**

Веома је тешко предвидети тачну количину индустријске соли која је потребна за једну зимску сезону, зато предлажемо једну просечну количину индустријске соли коју смо трошили у задњих 5 година, што значи да је веома могуће да потрошимо и мању количину, с обзиром да су зиме последњих година знатно блаже и зато предлажемо количину од приближно 200 тона индустријске соли.

195.435 кг x 7,40 дин/кг =	1.446.224,63 дин.
<b>ПДВ по посебној стопи 8%</b>	<b>115.697,97 дин.</b>
<b>Укупно:</b>	<b>1.561.922,60 дин.</b>

У прилогу овог Предлога програма, прилажемо План рада зимске службе.

**НАПОМЕНА:** *У току рада зимске службе може се десити да дође до повећања набавке и потрошње планираних просечних количина индустријске соли, а у зависности од временских услова (повећања снежних падавина и ниских температура).*

<b>С в е г а (А + Б + В):</b>	<b>68.678.402,25 дин.</b>
<b>ПДВ по посебној стопи</b>	<b>5.494.272,17 дин.</b>
<b>Укупно:</b>	<b>74.172.674,42 дин.</b>



**Сектор "Чистоћа"**

<b>br. oper</b>	<b>manuelno ~i{}ewe</b>	<b>ponedeqak</b>	<b>utorak</b>	<b>sreda</b>	<b>~etvrtak</b>	<b>petak</b>	<b>subota</b>	<b>nedeqa</b>
5 h	~i{}ewe - Ni{}ka bawa od 07-15 sati	R1,R2 4 radnika	R1,R2 4 radnika	R1,R2 4 radnika	R1,R2 4 radnika	R1,R2 4 radnika		
2 h	pre~i{}avawe - Ni{}ka bawa od 07-15 sati						R1 2 radnika	R1 2 radnika
6 h	~i{}ewe - plava zona od 07-15 sati	R1,R2,R3,R4,R5 13 radnika	R1,R2,R3,R4,R5 13 radnika	R1,R2,R3,R4,R5 13 radnika	R1,R2,R3,R4,R5 13 radnika	R1,R2,R3,R4,R5 13 radnika	R1,R2,R3,R4,R5 13 radnika	
6 h	pre~i{}avawe - plava zona od 14-22 sata	R1,R2,R3,R4 10 radnika	R1,R2,R3,R4 10 radnika	R1,R2,R3,R4 10 radnika	R1,R2,R3,R4 10 radnika	R1,R2,R3,R4 10 radnika	R1,R2,R3,R4 10 radnika	
1 h	pre~i{}avawe nedeqom pl.zona od 07-15 sati							R1,R2,R3,R4 10 radnika
5 h	~i{}ewe - magistr. ulice od 07-15 sati	R6,R11 4 radnika	R6,R11 4 radnika	R6,R11 4 radnika	R6,R11 4 radnika	R6,R11 4 radnika		
1 h	~i{}ewe - magistr. ulice od 07-15 sati	R8, R9, R13 6 radnika	R14, R17 4 radnika	R18, R19 4 radnika	R20, R22 4 radnika	R23, R24, R25 6 radnika		
2 h	~i{}ewe - poseban tretman od 07-15 sati	R26, R27 6 radnika	R29, R30, R32 6 radnika	R26, R27 6 radnika	R29, R30, R32 6 radnika			
	<b>ukupan broj upo{}genih radnika</b>	<b>43</b>	<b>41</b>	<b>41</b>	<b>41</b>	<b>37</b>	<b>25</b>	<b>12</b>

## Р е к а п и т у л а ц и ј а

III/1	Мануелно чишћење улица.....	52.924.801,68 дин.
	ПДВ по посебној стопи 8%.....	4.233.984,13 дин.
III/2	Машинско чишћење улица .....	19.684.099,22 дин.
	ПДВ по посебној стопи 8%.....	1.574.727,94 дин.
III/3	Мануелно прање улица .....	30.872.797,21 дин.
	ПДВ по посебној стопи 8%.....	2.469.823,78 дин.
III/4	Машинско прање улица .....	10.656.672,66 дин.
	ПДВ по посебној стопи 8%.....	852.533,81 дин.
III/5	Пражњење бетонских корпи .....	5.434.485,12 дин.
	ПДВ по посебној стопи 8%.....	434.758,81 дин.
III/6	Одвоз уличног смећа .....	6.433.365,00 дин.
	ПДВ по посебној стопи 8%.....	514.669,20 дин.
III/7	Пражњење сандука и контејнера .....	7.817.501,50 дин.
	ПДВ по посебној стопи 8%.....	625.400,12 дин.
III/8	Одвоз кабастог отпада из сандука – акција.....	1.809.762,10 дин.
	ПДВ по посебној стопи 8%.....	144.780,97 дин.
III/9	Дежурство на водозахвату .....	3.848.079,60 дин.
	ПДВ по посебној стопи 8%.....	307.846,37 дин.
III/10	Одржавање хигијене у јавним WC-има.....	7.832.256,80 дин.
	ПДВ по посебној стопи 8%.....	626.580,54 дин.
III/11	Мануелно чишћење улица у зимском периоду .....	18.007.831,12 дин.
	ПДВ по посебној стопи 8%.....	1.440.626,48 дин.
	Зимска служба .....	50.670.571,13 дин.
	ПДВ по посебној стопи 8%.....	4.053.645,69 дин.

<b>С в е г а:</b>	<b>215.992.223,14 дин.</b>
<b>ПДВ по посебној стопи 8%</b>	<b>17.279.377,84 дин.</b>
<b>Укупно:</b>	<b>233.271.600,98 дин.</b>





**ЈКП "МЕДИАНА" НИШ  
СЕКТОР "ЧИСТОЋА"**

# **ПРОГРАМ**

**одржавања јавне хигијене у општини**

**Нишка бања  
за 2009. годину**



**Ниш, 2009. год.**

На основу члана 5. става 3 Одлуке о одржавању чистоће (Службени лист Града Ниша бр. 89/2005) и члана 25. Статута ЈКП "Медиана" Ниш, Управни одбор ЈКП "Медиана" Ниш на седници бр. \_\_\_\_\_ од \_\_\_\_\_ год. доноси

## **Програм**

### **одржавања јавне хигијене у**

### **Нишкој бањи за 2009.год.**

У циљу одржавања чистоће на јавним површинама, овим Програмом одређује се:

1. *јавне површине на којима ће се одржавати чистоћа*
2. *врста послова, динамика и начин одржавања чистоће*
3. *број и врста потребних судова за сакупљање смећа и динамика њиховог пражњења*
4. *износ накнаде за извршене послове из Програма.*

Програм садржи следеће позиције:

- мануелно чишћење улица у Нишкој бањи у I и II смени са динамиком према степену приоритета улица у укупној површини од 1.755.206 м<sup>2</sup> месечно уз учешће 10 НК радника;
- дневно прање улица вршиће се са 1 аутоцистерном према усвојеној динамици прања у укупној површини од 218.205 м<sup>2</sup> месечно;
- одржавање хигијене у јавном WC-у;
- одвоз уличног смећа са јавних површина;
- пражњење контејнера запремине 1,1 м<sup>3</sup>, који су постављени на јавној површини у циљу побољшања укупне комуналне хигијене;
- мануелно чишћење улица у зимском периоду;
- зимска служба.

## **I Потребе за реализацију Програма одржавања јавне хигијене**

За овакав обим и врсту послова треба обезбедити:

### **I / 1 Радна снага**

У делу Р.Ј. "Јавна хигијена", која ради на мануелном чишћењу улица и одржавању хигијене у јавном WC-у у Нишкој бањи, потребна је следећа структура радне снаге:

- 1 пословођа
- 8 чистача улица
- 2 чувара јавног WC-а.

За послове на прању улица, одвозу уличног смећа (дивљих депонија) и рада зимске службе користиће се радна снага која те исте послове обавља на територији Општине Ниш.

## I / 2 Опрема и алат

За квалитетније обављање одређених послова, потребно је набавити одговарајући алат и то:

- мобилне канте за чишћење улица ..... 4 ком.
- квалитетне челичне лопате ..... 10 ком.
- путарска колица ..... 1 ком.

За побољшање општег стања јавне хигијене у Нишкој бањи, потребно је извршити набавку одређених судова за смеће који ће бити постављени на јавним површинама:

- контејнери од 1,1 м<sup>3</sup> ..... 10 ком.
- сандука од 5 м<sup>3</sup> ..... 2 ком.

Одређене врсте судова за смеће постављене на јавним површинама, празниће се по утврђеном плану и динамици чишћења за сваку врсту постављених судова за смеће.

- пражњење контејнера од 1,1 м<sup>3</sup> према плану и динамици Р.Ј. "Одвоз смећа";
- пражњење сандука од 5 м<sup>3</sup> према плану и динамици Р.Ј. "Одвоз смећа".

## II / 1 Мануелно чишћење улица у периоду од 01.04. – 15.11.2009. год.

Нишка бања од 07<sup>00</sup> – 15<sup>00</sup> сати – чишћење

Р1, Р2 = 6 радника, 5 х недељно

48.490 м<sup>2</sup> х 22,5 дана = 1.091.025 м<sup>2</sup>

1.091.025 м<sup>2</sup> х 7,5 месеци х 0,446 дин/м<sup>2</sup> = 3.649.478,62 дин.

Нишка бања од 07<sup>00</sup> – 15<sup>00</sup> сати (субота и недеља) – чишћење

Р1 = 2 радника, 2 х недељно

20.274 м<sup>2</sup> х 9 дана = 182.466 м<sup>2</sup>

182.466 м<sup>2</sup> х 7,5 месеци х 0,446 дин/м<sup>2</sup> = 610.348,77 дин.

<b>С в е г а:</b>	<b>4.259.827,40 дин.</b>
<b>ПДВ по посебној стопи 8%</b>	<b>340.786,19 дин.</b>
<b>Укупно:</b>	<b>4.600.613,59 дин.</b>

**СПИСАК УЛИЦА ПО РЕЈОНИМА – чишћење, 5 x недељно**

*Рејон 1*

Трг Републике први део  
Краљевића Марка  
Синђелићева до цркве  
Видоја Јовановића  
Српских јунака  
Ивана Горана Ковачића и прилаз  
паркинг Србија

**P1 = 24.145 м<sup>2</sup>**

*Рејон 2*

Трг Републике други део  
кружни пут Радон са паркингом  
Јована Поповића  
Просветна  
Рузвелтова до кожаре  
Војводе Степе  
Тошкетова до појате  
Чегарска (са делом око тениских терена)

**P2 = 24.345 м<sup>2</sup>**  
**свега П = 48.490 м<sup>2</sup>**

**СПИСАК УЛИЦА ПО РЕЈОНИМА – пречишћавање (субота и недеља)**

*Рејон 1*

Трг Републике  
Просветна  
Ивана Горана Ковачића (цела)  
Јована Поповића  
Видоја Јовановића  
Тошкетова  
Краљевића Марка  
кружни пут око Радона са паркинзима  
Српских јунака  
Синђелићева до цркве  
Војводе Степе  
окретница

**P1 = 20.274 м<sup>2</sup>**  
**свега П = 20.274 м<sup>2</sup>**

## II / 2 Прање улица аутоцистерном – дању у периоду од 01.04. – 15.11.2009. године

Нишка бања – прање улица, 1 x недељно (петак)  
 $48.490 \text{ м}^2 \times 4,5 \text{ дана} = 218.205 \text{ м}^2$   
 $218.205 \text{ м}^2 \times 7,5 \text{ месеци} \times 1,084 \text{ дин/м}^2 = 1.774.006,65 \text{ дин.}$

	<b>С в е г а:</b>	<b>1.774.006,65 дин.</b>	
	<b>ПДВ по посебној стопи 8%</b>	<b>141.920,53 дин.</b>	
	<b>Укупно:</b>	<b>1.915.927,18 дин.</b>	

### СПИСАК УЛИЦА ПО РЕЈОНИМА ЗА ПРАЊЕ – 1 x недељно

#### Рејон 1

Трг Републике  
 Краљевића Марка  
 Синђелићева до цркве  
 Видоја Јовановића  
 Српских јунака  
 Ивана Горана Ковачића и прилаз  
 паркинг Србија  
 кружни пут Радон са паркингом  
 Јована Поповића  
 Просветна  
 Рузвелтова до кожаре  
 Војводе Степе  
 Тошкетова до појате  
 Чегарска (са делом око тениских терена)

P1 = 48.490 м<sup>2</sup>

### II / 3 Одржавање хигијене у јавном WC-у

За рад су потребна 2 радника.

У периоду од 01.01.2009. до 31.03.2009. и од 15.11.2009. до 31.12.2009. године, радно време јавног WC-а биће од

07<sup>00</sup> – 19<sup>00</sup> сати, што износи

31 дан x 12 сати = 372 сата

372 сата x 4,5 месеци x 464,01 дин/сати = 776.752,74 дин.

У периоду од 01.04.2009. до 15.11.2009. године, радно време јавног WC-а биће од

07<sup>00</sup> – 21<sup>00</sup> сат, што износи

31 дан x 14 сати = 434 сата

434 сата x 7,5 месеци x 464,01 дин/сат = 1.510.352,55 дин.

<b>С в е г а:</b>	<b>2.287.105,29 дин.</b>
<b>ПДВ по посебној стопи 8%</b>	<b>182.968,42 дин.</b>
<b>Укупно:</b>	<b>2.470.073,71 дин.</b>

#### II / 4 Одвоз уличног смећа са јавних површина (дивљих депонија) у периоду од 01.04.-15.11.2009. године

##### Мануелни утовар у отворено возило

Досадашња пракса је показала да се недељно извезе просечно 15 м<sup>3</sup> уличног смећа и другог отпадног материјала, што укупно месечно износи 60 м<sup>3</sup>.

$$60 \text{ м}^3 \times 7,5 \text{ месеци} \times 2.576,07 \text{ дин/м}^3 = 1.159.231,50 \text{ дин.}$$

<b>С в е г а:</b>	<b>1.159.231,50 дин.</b>
<b>ПДВ по посебној стопи 8%</b>	<b>92.738,52 дин.</b>
<b>Укупно:</b>	<b>1.251.970,02 дин.</b>

#### II / 5 Пражњење контејнера од 1,1 м<sup>3</sup>

За пражњење постављена 28 контејнера на територији Општине Нишка бања са динамиком пражњења 1 х недељно.

##### МК "Нишка бања"

18 контејнера од 1,1м<sup>3</sup> х 5 дана месечно = 90 контејнера

90 контејнера од 1,1м<sup>3</sup> х 12 месеци х 580,84 дин. = 627.307,20 дин.

##### МК "Јелашница"

10 контејнера од 1,1м<sup>3</sup> х 4 дана месечно = 40 контејнера

40 контејнера од 1,1м<sup>3</sup> х 12 месеци х 580,84 дин. = 278.803,20 дин.

<b>С в е г а:</b>	<b>906.110,40 дин.</b>
<b>ПДВ по посебној стопи 8%</b>	<b>72.488,83 дин.</b>
<b>Укупно:</b>	<b>978.599,23 дин.</b>

**II / 6 Мануелно чишћење улица у зимском периоду  
од 01.01. – 31.03.2009. и 15.11. – 31.12.2009.год.**

**Нишка бања од 07<sup>00</sup> – 15<sup>00</sup> сати – чишћење**

Нишка бања од 07<sup>00</sup> – 15<sup>00</sup> сати – чишћење

P1, P2 = 4 радника, 5 x недељно

30.000 м<sup>2</sup> x 22,5 дана = 675.000 м<sup>2</sup>

675.000 м<sup>2</sup> x 4,5 месеци x 0,446 дин/м<sup>2</sup> = 1.338.987,78 дин.

**СПИСАК УЛИЦА ПО РЕЈОНИМА – чишћење, 5 x недељно**

*Рејон 1*

Трг Републике први део

Краљевића Марка

Синђелићева до цркве

Видоја Јовановића

Српских јунака

**P1 = 16.000 м<sup>2</sup>**

*Рејон 2*

Ивана Горана Ковачића и прилаз

паркинг Србија

Трг Републике други део

кружни пут Радон са паркингом

Јована Поповића

Просветна

Тошкетова до појате

Чегарска (са делом око тениских терена)

**P2 = 14.000 м<sup>2</sup>**

**свега П = 30.000 м<sup>2</sup>**

Нишка бања од 07<sup>00</sup> – 15<sup>00</sup> сати (субота и недеља) – пречишћавање

P1 = 2 радника, 2 x недељно

16.500 м<sup>2</sup> x 9 дана = 148.500 м<sup>2</sup>

148.500 м<sup>2</sup> x 4,5 месеци x 0,446 дин/м<sup>2</sup> = 298.039,50 дин.

**СПИСАК УЛИЦА ПО РЕЈОНИМА – пречишћавање (субота и недеља)**

*Рејон 1*

Трг Републике

Просветна

Ивана Горана Ковачића (цела)

Јована Поповића

Видоја Јовановића

Тошкетова

Краљевића Марка

кружни пут око Радона са паркинзима

Српских јунака

Синђелићева до цркве

окретница

**P1 = 16.500 м<sup>2</sup>**

**свега П = 16.500 м<sup>2</sup>**

<b>С в е г а:</b>	<b>1.637.027,28 дин.</b>
<b>ПДВ по посебној стопи 8%</b>	<b>130.962,18 дин.</b>
<b>Укупно:</b>	<b>1.767.989,46 дин.</b>

## II / 7 Зимска служба у периоду од 01.01. – 31.03.2009. и од 15.11. – 31.12.2009. године

У овом периоду, Р.Ј. "Јавна хигијена" прелази на режим рада зимске службе који обухвата машинско и мануелно чишћење и уклањање снега са коловоза, тротоара, тргова и других јавних површина, као и посипање сољу истих, а ради се по Програму рада зимске службе, који се усваја почетком новембра текуће године од стране надлежних органа Скупштине града Ниша и Штаба зимске службе.

У наведеном периоду, у зависности од временске ситуације – када нема снежних падавина и поледице, зимска служба радиће: чистачи улица према приложеном плану и програму мануелног чишћења улица за зимски период, а механизоване екипе радиће на санирању дивљих депонија, пражњењу бетонских корпи, а – уколико временски услови дозвољавају – и на прању улица, односно на свим пословима који су предвиђени Програмом јавне хигијене за 2009. годину

### А Машинско чишћење улица од снега и посипање соли

Просечно ангажовање механизоване екипе (коју сачињавају 1 возач и 2 радника са возилом, епохом и раоником) на дежурству и раду у току трајања зимске службе је:

рад 1 екипе = 340 сати

Дежурство екипа 200 сати x 2.679,21 дин/сат = 535.842,00 дин.

Рад екипа 140 сати x 4.072,04 дин/сат = 570.085,60 дин.

**С в е г а:** **1.105.927,60 дин.**

**ПДВ по посебној стопи 8%** **88.474,21 дин.**

**Укупно:** **1.194.401,81 дин.**

### Б Планирана количина индустријске соли

Просечна утрошена количина индустријске соли у последњих неколико година за Нишку бању је око 20.000 кг.

18.620 кг x 7,40 дин/кг = 137.800,00 дин.

**С в е г а:** **137.800,00 дин.**

**ПДВ по посебној стопи 8%** **11.024,00 дин.**

**Укупно:** **148.824,00 дин.**



С в е г а:	1.243.727,60 дин.
ПДВ по посебној стопи 8%	99.498,21 дин.
Укупно:	1.343.225,81 дин.



## **Р е к а п и т у л а ц и ј а**

II / 1	Мануелно чишћење улица.....	4.259.827,40 дин.
	ПДВ по посебној стопи 8%.....	340.786,19 дин.
II / 2	Прање улица аутоцистерном .....	1.774.006,65 дин.
	ПДВ по посебној стопи 8%.....	141.920,53 дин.
II / 3	Одржавање хигијене у јавном WC-у .....	2.287.105,29 дин.
	ПДВ по посебној стопи 8%.....	182.968,42 дин.
II / 4	Одвоз уличног смећа са јавних површина.....	1.159.231,50 дин.
	ПДВ по посебној стопи 8%.....	92.738,52 дин.
II / 5	Пражњење контејнера од 1,1м3 .....	906.110,40 дин.
	ПДВ по посебној стопи 8%.....	72.488,83 дин.
II / 6	Мануелно чишћење улица у зимском периоду .....	1.637.027,28 дин.
	ПДВ по посебној стопи 8%.....	130.962,18 дин.
II / 7	Зимска служба .....	1.243.727,60 дин.
	ПДВ по посебној стопи 8%.....	99.498,21 дин.

<b>С в е г а:</b>	<b>13.267.036,12 дин.</b>
<b>ПДВ по посебној стопи 8%</b>	<b>1.061.362,89 дин.</b>
<b>Укупно:</b>	<b>14.328.399,00 дин.</b>

**Потребе за реализацију Програма одржавања јавне хигијене у општинама Медијана, Палилула, Пантелеј, Црвени Крст и Нишка бања**

**I Анализа радне снаге**

р.бр.	радно место	по списку	потребно	недостаје
1	руководилац радне јединице	1	1	/
2	координатор	1	1	/
3	пословођа	20	21	1
4	администратор	1	1	/
5	возач комуналног возила	9	9	/
6	руковаоц водосистемом	3	4	1
5	перач улица	32	40	8
6	чистач улица	89	100	11
7	комунални радник	18	18	/
8	чувар WC-а	9	16	7
9	возач резерве	18	18	/
10	возач специјалног возила	2	2	/
11	пословођа ЗОО хигијенске службе	/	1	1
12	радник на хватању паса и мачака	6	6	/
13	радник на чувању ухваћених животиња	1	1	/
14	возач специјалног возила ЗОО хигијенске службе	/	1	1

## II Механизација, опрема и алат

р.бр.	врста	по списку	потребно	недостаје
1	аутоцистерна за мануелно прање	6	7	1
2	аутоцистерна за машинско прање	2	2	/
3	мало отворено возило	3	4	1
4	ауточистилица - велика	3	3	/
5	ауточистилица - мала	1	1	/
6	специјално возило за рад ЗОО хигијенске службе	/	1	1
7	посипач соли	1	2	1
8	контејнер од 1,1 м <sup>3</sup>	120	150	30
9	канте	30	50	20
10	металне анкерисане корпе за отпатке (замена постојећих бетонских)	/	3.000	3.000

**Сектор "Чистоћа"**

	радна јединица		дец. 2007.	јан. 2008.	феб. 2008.	март 2008.	април 2008.	мај 2008.	јун 2008.	јул 2008.	авг.2008.	сеп.2008.	окт.2008.	нов.2008.	дец.2008.
1	Одвоз смећа	60	91.40%	96%	101.50%	104.50%	101.00%	102.20%	111.00%	114.60%	103.70%	112.10%	114.30%	103%	114.40%
2	Јавна хигијена	30	108%	104%	103.50%	109.10%	100.00%	100.00%	100.00%	100.00%	100.00%	100%	100%	100%	100%
3	Сек. сировине	6	100%	100%	100%	100%	100%	100.00%	100.00%	100.00%	100%	100%	100%	100%	100%
4	Депонија	3	108%	112%	99.50%	114.90%	119.70%	117.54%	103.63%	121.00%	109.00%	128.70%	133.10%	112.40%	99.56%
5	Чиш. стамб.зграда	1	98.70%	100%	100%	100%	100%	100.00%	100.00%	102.80%	103.00%	103.30%	103.10%	102%	100%
	Укупно		<b>97.82%</b>	<b>99.20%</b>	<b>101.86%</b>	<b>105.88%</b>	<b>101.20%</b>	<b>104%</b>	<b>106.00%</b>	<b>109.43%</b>	<b>102.50%</b>	<b>108%</b>	<b>109.60%</b>	<b>102.50%</b>	108.30%

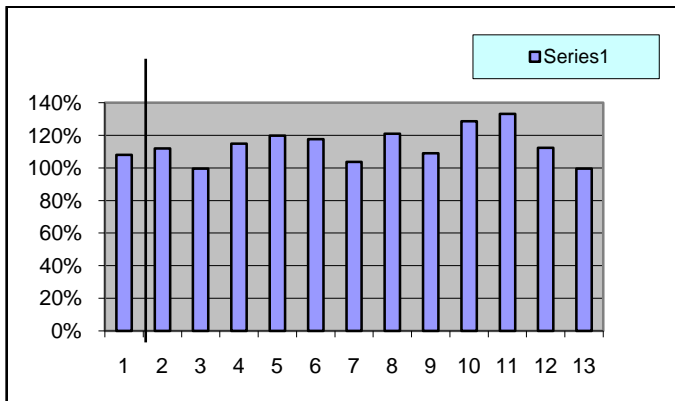


График 1 Депонија

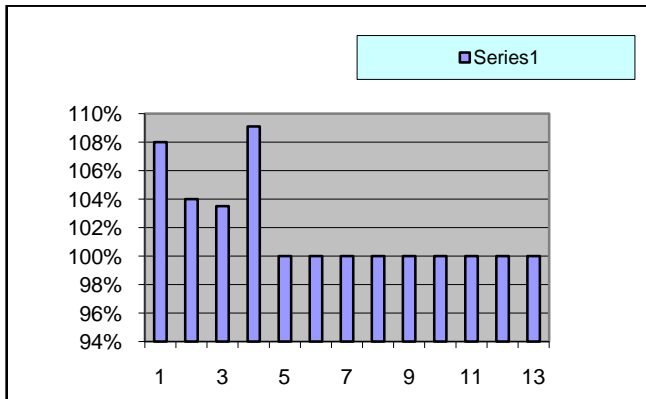


График 2. Јавна хигијена

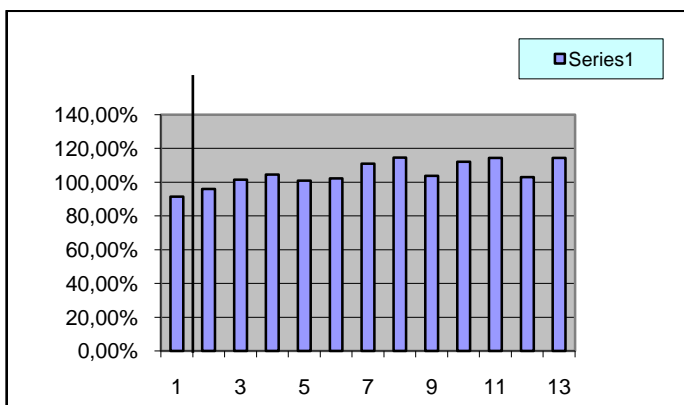


График 3. Одвоз смећа

Сектор "Чистоћа"

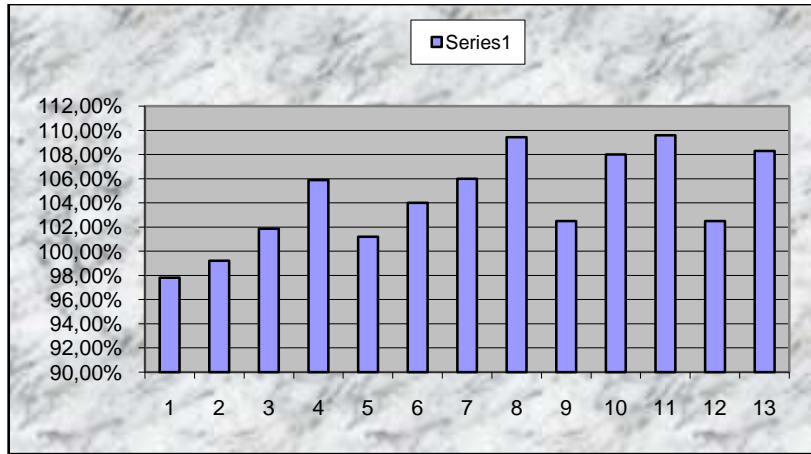


График 4. Укупно

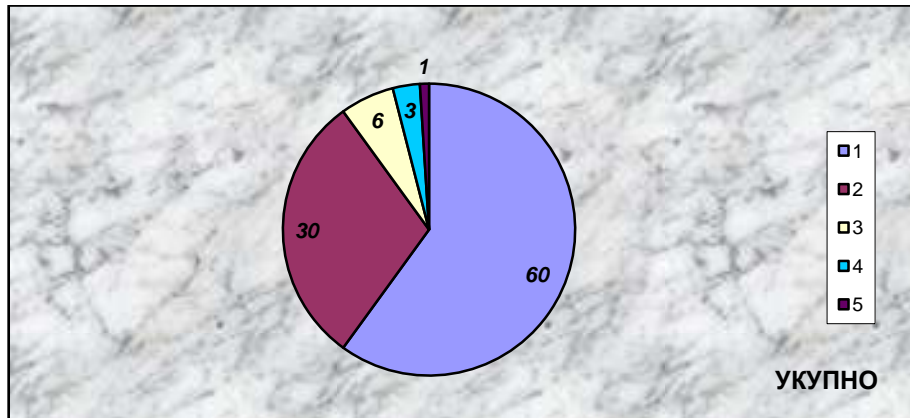


График 5. Укупно

**СЕКТОР "ЧИСТОЋА"  
ДИРЕКТОР**

**Драган Стефановић**

**ЈКП "МЕДИАНА" НИШ  
ПРЕДСЕДНИК УО**

**др Слободан Милутиновић**